

RAPPORT D'ACTIVITÉ 2025

AIDER À *entreprendre*



**Réseau
Entreprendre®**
AQUITAINE

A thick, wavy pink line starts from the top left, curves down and right, then loops back down and left, ending at the bottom right. It has a soft, painterly texture.

**“ Pour créer des emplois,
créons des employeurs. ”**

André Mulliez,
Fondateur de Réseau Entreprendre®

SOMMAIRE

- 4** | *Édito : la vision du Président Patrice BEAL et du Directeur Général Olivier LAMARQUE*
Réseau Entreprendre® : un collectif qui grandit
Réseau Entreprendre® Aquitaine : notre identité, notre rôle et notre impact
- 11** | *Notre offre*
Nos parcours
- 16** | *Nos partenaires financiers*
- 18** | *Des partenariats qui font sens : TotalEnergies et UIMM Gironde-Landes*
- 19** | *Les entrepreneurs-lauréats 2025*
- 24** | *Retour en images sur une année riche de rencontres, de découvertes et d'échanges*
- 27** | *Booster Camp 2025 : découvrez l'évènement à travers ceux qui l'ont vécu*
- 28** | *Développement de notre antenne dans le Lot-et-Garonne : une réussite collective*
- 32** | *Les rendez-vous 2026 qui rassemblent*
- 33** | *Ils nous soutiennent*
- 34** | *Un grand merci à ceux qui font rayonner Réseau Entreprendre® Aquitaine sur le territoire*

L'édito du président

Patrice Beal



ALICE CLAVERIE, GAËLLE GENNERAT ET PATRICE BEAL

TRÉSORIÈRE, DIRECTRICE ET PRÉSIDENT

RÉSEAU ENTREPRENDRE® AQUITAINE



2025 marque pour moi une étape particulière : celle de la transmission.

À l'heure où s'achève mon mandat de trois années, je prends le temps de mesurer le chemin parcouru et la richesse des expériences que j'ai pu vivre au sein de notre association.

Cette période intense, exigeante, mais profondément enthousiasmante, a été pour moi une source d'apprentissage et d'épanouissement, tant sur le plan humain que sur le plan associatif.

Ces trois années m'ont permis de rencontrer des femmes et des hommes passionnés par l'entrepreneuriat, animés par l'envie de partager, d'aider et de transmettre. Nous avons ensemble renforcé nos liens au sein d'un écosystème dense, noué des partenariats structurants et poursuivi le développement de nos antennes en Lot-et-Garonne (47) et en Dordogne (24). Autant de réalisations qui témoignent de la vitalité et de l'impact de notre réseau.

Cette dernière année de mandat m'a également rappelé combien il est essentiel de réfléchir à la transmission, pour assurer la continuité des projets engagés et offrir une nouvelle dynamique à la gouvernance qui prendra le relais. Cette réflexion fait d'ailleurs profondément écho à celle menée par de nombreux entrepreneurs accompagnés par notre réseau, pour lesquels la transmission est un acte clé dans la pérennité de leur entreprise.

Comme eux, nous devons préparer le passage de relais avec lucidité, humilité et ambition, afin que ce que nous avons construit puisse se poursuivre et s'amplifier. Sur le plan personnel, les expériences vécues et les témoignages reçus m'ont permis d'enrichir ma propre pratique d'entrepreneur.

J'en retire un ensemble précieux d'enseignements que j'applique chaque jour, rendant mon entreprise plus résiliente. Car la réussite d'un projet, quel qu'il soit, repose avant tout sur l'alignement des individus au service du collectif.

L'association n'appartient pas à son président : elle appartient à ses membres. C'est dans cet esprit que je m'appête à passer le relais en avril 2026, heureux de poursuivre l'aventure comme membre actif et engagé.

Je tiens à exprimer ma profonde gratitude :

- À l'ensemble de l'équipe et à Gaëlle Gennerat, dont l'énergie et la détermination guident chaque décision,
- Au bureau et aux membres du conseil d'administration, qui m'ont soutenu et accompagné avec confiance,
- Aux membres et entrepreneurs-lauréats, qui donnent chaque jour du sens à notre engagement,
- À nos partenaires, qui permettent à notre action d'avoir un impact durable.

Je souhaite également adresser une pensée particulière à Ludovic Partyka, qui m'a accompagné en 2022 bien au-delà d'un simple passage de témoin.

À la veille de célébrer les 30 ans de notre association, nous prenons conscience de l'empreinte que laisse Réseau Entreprendre® Aquitaine sur notre territoire : un accompagnement qui brise l'isolement du chef d'entreprise, crée des liens solides et contribue à la réussite de nos projets locaux.

Bonne route à toutes et tous et continuez à prendre autant de plaisir que j'en ai eu durant ces trois années.

Le mot d' Olivier Lamarque



OLIVIER LAMARQUE

DIRECTEUR GÉNÉRAL

FÉDÉRATION RÉSEAU ENTREPRENDRE®



Réseau
Entreprendre®

Parce qu'aujourd'hui près de 50 % des entrepreneurs-lauréats accompagnés sont des repreneurs, nous avons fait évoluer notre module Reprise, et être au plus près de leurs besoins.

Horizon 2030 est un plan résolument tourné vers l'avenir qui réaffirme notre position aux côtés des entrepreneurs pour les faire réussir et les accompagner toujours mieux.



Quels éléments marquants en 2025 ont renforcé l'accompagnement proposé par Réseau Entreprendre® ?

Nous avons lancé notre nouveau plan stratégique Horizon 2030 avec une conviction forte : pour rester fidèles à notre mission, nous devons toujours mieux répondre aux besoins des chefs d'entreprise que nous accompagnons. Car entreprendre, ce n'est pas seulement créer une activité : c'est choisir d'agir sur son territoire, transformer son environnement et apporter des réponses concrètes aux grands enjeux contemporains.

Avec Horizon 2030, nous proposons un 1er cycle d'accompagnement immédiatement accessible : le parcours Tremplin. D'une durée de 2 à 6 mois, ce parcours constitue la première étape de notre offre. Un porteur de projet à potentiel d'emplois qui franchit la porte de nos associations pourra, grâce à Tremplin, consolider sa stratégie entrepreneuriale, renforcer sa posture de dirigeant et se préparer plus efficacement à la suite du parcours.

Notre plan stratégique clarifie également notre offre en repositionnant nos parcours pour les adapter aux différents moments de vie de nos entrepreneurs-lauréats : Création, pour les "néo"-entrepreneurs qui lancent leur première activité ; Reprise, pour celles et ceux qui choisissent le reprenariat et Croissance, pour accompagner le changement d'échelle et structurer durablement l'entreprise.

Cette nouvelle approche garantit un accompagnement spécifique du dirigeant à chaque étape de sa vie entrepreneuriale !

Nous avons également renforcé notre accompagnement avec 12 modules d'expertises, véritables leviers de montée en compétence. Ils permettent aux chefs d'entreprise d'aborder des sujets clés tels que la gouvernance, la transformation numérique, l'impact ou encore la transmission.

CE QUI NOUS ANIME C'EST LA SOLIDARITÉ

Notre action se veut inclusive en travaillant sur la diversité et en prenant soin de nos communautés.

LE MOTEUR C'EST LA BIENVEILLANCE

Nous prenons soin de nos membres, de nos collaborateurs, de nos entrepreneurs-lauréats, de nos associations en adaptant notre modèle à tous les territoires.

L'ESPRIT C'EST LA RÉCIPROCITÉ

Les entrepreneurs-lauréats sont invités à rendre demain à d'autres ce qu'ils reçoivent aujourd'hui, devenant ainsi le maillon d'une chaîne d'entraide entre chefs d'entreprise.

LE PRINCIPE C'EST LA GRATUITÉ

La gratuité de l'offre aux créateurs et repreneurs pour que toutes leurs ressources contribuent à la réussite de leur projet. L'engagement bénévole pour ceux qui les accompagnent.

L'IMPORTANT C'EST LA PERSONNE

Avant la qualité du projet qu'elle porte, c'est la personne même, son potentiel à devenir entrepreneur, qui mobilise le soutien des chefs d'entreprise.



Notre histoire

Réseau Entreprendre® a été fondé avec une mission claire : accompagner la création d'emplois sur les territoires.

À l'origine de cette initiative, André Mulliez a mobilisé des chefs d'entreprise responsables pour répondre à deux enjeux majeurs de son époque : le chômage et le déclin économique de certaines régions.

Depuis près de 40 ans, Réseau Entreprendre® s'est structuré en un réseau d'associations, de coordinations régionales et d'une fédération, partageant des valeurs et une mission commune. Ce modèle décentralisé permet aux associations d'être au plus près des entrepreneurs, en leur offrant un accompagnement personnalisé grâce à une communauté de chefs d'entreprise bénévoles.

Au fil des années, Réseau Entreprendre® a su s'adapter aux évolutions du monde entrepreneurial. Aujourd'hui, nous nous engageons à soutenir des initiatives à impact positif, en mobilisant nos membres pour répondre aux défis sociaux et environnementaux actuels. Nous croyons fermement que chaque entrepreneur, quelle que soit la taille de son entreprise, a un rôle à jouer dans la création d'un avenir durable.

Chiffres clés nationaux 2025

15 000

chefs d'entreprise engagés

chez Réseau Entreprendre® et solidaires à travers le monde

2 415

porteurs de projet accompagnés dans le parcours Tremplin

1 700

entrepreneurs-lauréats

(52% en parcours création | 32% en parcours reprise | 16% en parcours croissance)

25% d'entrepreneurs-lauréates

13 000

emplois générés au démarrage

65

associations

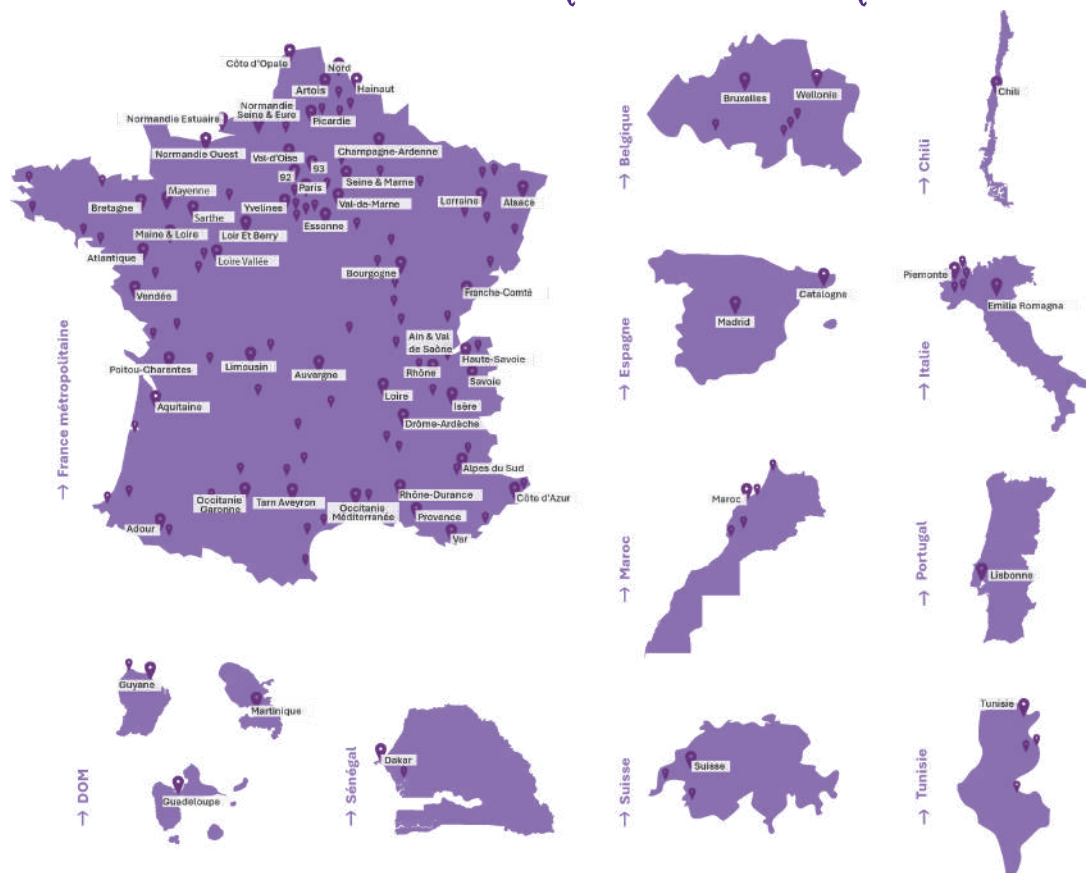
144

implantations

10

pays

Notre réseau dans le monde



Notre histoire locale

Né à Bordeaux en 1996 à l'initiative de deux entrepreneurs engagés, Réseau Entreprendre® Aquitaine s'est construit avec une ambition forte : soutenir celles et ceux qui créent et reprennent des entreprises en contribuant activement à dynamiser l'économie régionale.

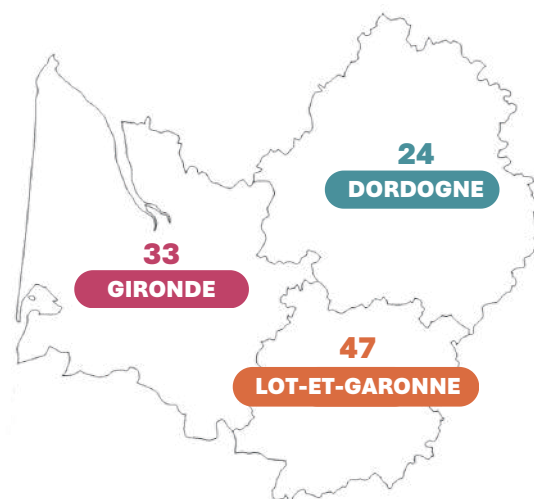
Portée par l'engagement bénévole de chefs d'entreprise qui accompagnent leurs pairs, l'association a progressivement fédéré une communauté solidaire, fondée sur le partage d'expériences, la bienveillance et l'entraide. Au fil des années, elle est devenue un acteur reconnu du territoire, animant un réseau vivant au service des entrepreneurs.

Depuis sa création, **714 entrepreneurs-lauréats** ont été accompagnés, permettant la création ou la reprise de **481 entreprises** et participant concrètement au développement économique local.

Fort de **plus de 120 membres**, Réseau Entreprendre® Aquitaine poursuit aujourd'hui son ancrage de proximité en renforçant sa présence dans le Lot-et-Garonne et en Dordogne, pour être toujours plus proche des porteurs de projet et répondre au plus juste à leurs besoins.

Territoire

Réseau Entreprendre® Aquitaine



Projets d'entrepreneurs

483

porteurs de projet candidats

75

porteurs de projet en réunion d'information collective

28

candidats en rendez-vous découverte

Communauté engagée

120

membres

+26

nouveaux membres

2839

heures de bénévolat

Le chiffres clés 2025

Réseau Entreprendre® Aquitaine

Rendez-vous stratégiques

14

comités d'engagement

(comité de sélection du porteur de projet en tant qu'entrepreneur-lauréat)

11

regards croisés

(point d'étape à 1 an d'accompagnement pour faire le point sur la feuille de route)

11

comités d'avenir

(en fin d'accompagnement pour mesurer le chemin parcouru, préparer la suite et devenir membre d'avenir)

Projets créateurs d'emplois

25

entrepreneurs-lauréats en cours d'accompagnement

21

entreprises accompagnées

92

emplois créés à la création et sauvegardés à la reprise

Le conseil d'administration

Réseau Entreprendre® Aquitaine

Les membres du bureau

Le bureau est élu par les membres du conseil d'administration pour un an, il comprend trois membres au moins, dont un président et un trésorier. Il instruit toutes les affaires soumises par le conseil d'administration et suit l'exécution des délibérations.



Patrice BEAL

PRÉSIDENT
INORIX



Alice CLAVERIE

TRÉSORIÈRE
EXCO ECAF



Sébastien HUREAU

SECRÉTAIRE
ACTIVE SQUARE
Lauréat 2019



Guillaume DAUDON

OTONOMY AVIATION
Lauréat 2009

Les membres administrateurs

Le conseil d'administration de Réseau Entreprendre® Aquitaine exerce des pouvoirs étendus pour administrer l'association, respectant son objet et les missions définies par l'assemblée générale. Il met en œuvre les orientations stratégiques et gère l'association, selon ses décisions et le budget voté.



Alexandre BENNAT

EENOV
Lauréat 2014



Stéphane D'OLIVEIRA

CABINET D CONSEILS



Éric EVAÏN

VICE-PRÉSIDENT
LOT-ET-GARONNE
MIMOCA



Julie CENATIEMPO

AQUINOV



Dominique FABRE

GRUPE FABRE



Valérie PAVIOST

INSIDE
RÉVÉLATEUR DE
TALENTS



Ludovic PARTYKA

FORÊT PERMANENTE
NOS DEUX MAINS
Lauréat 2008



Léa MARCONNET

TGS FRANCE



Gaëlle ELLIE

POMME ET LUNE
Lauréate 2011



Franck LAPEYRONNIE

SEREM MOTION
Lauréat 2011



Jean POYET

ABT IPA
Lauréat 2012

Les délégués de promo

L'association a mis en place des délégués de promotion pour renforcer l'implication des entrepreneurs-lauréats et la qualité de leur accompagnement. Véritables relais entre les entrepreneurs-lauréats et le conseil d'administration, ils contribuent à la circulation de l'information, à l'expression des besoins et au développement d'une dynamique collective au sein de Réseau Entreprendre® Aquitaine.



Sébastien LECOCQ

G-ECO
PROMO 2020
LES FOURMIZ 2020



Philippe DUVIGNAC

TALIJU
PROMO 2021
LES REAS'TARTERS



Laurence GAILLARD

ADVENTICE
PROMO 2022
LES RÉACTEURS



Shameer ISSANY

RDS FRANCE
PROMO 2023
ODYSSÉE



Étienne LEDARD

VIT'OPTI
PROMO 2024
LES EXPLORATEURS



Devenir MEMBRE

15 000 chefs d'entreprise

Vous intégrez la communauté Réseau Entreprendre® des chefs d'entreprise, vous transmettez votre expérience et continuez à développer votre posture d'entrepreneur.

POUR NOUS REJOINDRE

Vous adhérez
à l'association*

Vous partagez
les valeurs de Réseau
Entreprendre®, pour un
entrepreneuriat engagé et
responsable

Vous voulez agir
pour développer votre
territoire

88 %

Des membres Réseau
Entreprendre®
souhaitent le rester
à l'avenir

UNE COMMUNAUTÉ

INSPIREZ-VOUS
au contact des
membres de la
communauté grâce au
partage d'expériences.
Découvrez d'autres
méthodes qui font
grandir.

**ROMPEZ AVEC LA
SOLITUDE**
en participant aux
nombreux événements
de notre réseau.

**PRENEZ PART À UN
GRAND RÉSEAU
D'ENTRAIDE**
et trouvez des
réponses concrètes à
vos questions.

DES TERRITOIRES

**PARTICIPEZ AU
MAILLAGE**
territorial et créez des
liens de confiance
remarquables.

**CONTRIBUEZ À LA
CRÉATION D'EMPLOIS**
et au développement
économique de votre
territoire.

DE L'ENGAGEMENT

**DEVENEZ
ACCOMPAGNATEUR**
grâce à notre parcours
d'intégration.

**PARTAGEZ VOTRE
EXPÉRIENCE**
avec nos entrepreneurs
lauréats et contribuez à
leur réussite et au
développement d'un
entrepreneuriat
solidaire et
responsable.

INVESTISSEZ-VOUS
à votre rythme dans la
vie de votre association.

* Association reconnue Loi 1901, adhésion défiscalisable.

Devenez acteur du développement économique local :
accompagnez des entrepreneurs au sein du Réseau Entreprendre® Aquitaine
et vivez une aventure humaine et inspirante.

Contactez nous : aquitaine@reseau-entreprendre.org



FLORENCE OLIET-PONTOIZEAU

WHISKIES DU MONDE
MEMBRE



J'ai souhaité rejoindre le Réseau Entreprendre® Aquitaine pour un lieu d'échange entre pairs et également avec le souhait de transmettre aux jeunes entrepreneurs.

Le Réseau Entreprendre® Aquitaine permet aux jeunes créateurs de pouvoir bénéficier d'un accompagnement personnalisé et d'éviter l'isolement du dirigeant.

Je suis ravie de partager mon expérience et d'accompagner les dirigeants sur l'ensemble des problématiques rencontrées.

Je crois beaucoup au collectif et au fait que "travailler ensemble est la réussite".

L'équipe salariée

Réseau Entreprendre® Aquitaine

Au cœur du fonctionnement de l'association, l'équipe opérationnelle coordonne la gestion et l'administration, assure le suivi des actions et représente la structure auprès des partenaires et de l'écosystème, contribuant tous les jours à la vitalité de Réseau Entreprendre® Aquitaine.



Gaëlle GENNERAT

Directrice
de Réseau Entreprendre® Aquitaine

Coordonne l'ensemble des activités, anime l'équipe et développe les partenariats pour atteindre les objectifs de l'association.



Arièle BUFFARIA CHAPPE

Chargée d'accompagnement
des porteurs de projets

Identifie et soutient les porteurs de projets dans leur parcours Tremplin.



Céline GASSIAN DE POORTER

Chargée d'accompagnement
des entrepreneurs-lauréats

Accompagne les entrepreneurs-lauréats dans leur croissance et développement, en facilitant leur accès aux ressources et réseaux.



Léa COUSTY

Assistante administratif
et communication

Assure la gestion administrative, le suivi des actions et la communication interne et externe de l'association.

Parole à la Déléguée Territoriale de la Fédération Réseau Entreprendre®

Ma mission consiste à accompagner les associations, soutenir leurs instances de gouvernance et assurer le lien entre le terrain et la Fédération.

Je forme les salariés aux outils, les membres à la méthode d'accompagnement et je veille à la mise en œuvre de nos cinq valeurs, dans le respect de la subsidiarité.

Mes priorités : renforcer la qualité de l'accompagnement et harmoniser les pratiques. Je souhaite mettre en avant un réseau plus outillé, cohérent et engagé.

Ce qui me motive, c'est de voir les associations gagner en autonomie et en impact.



CORALIE AVSEC

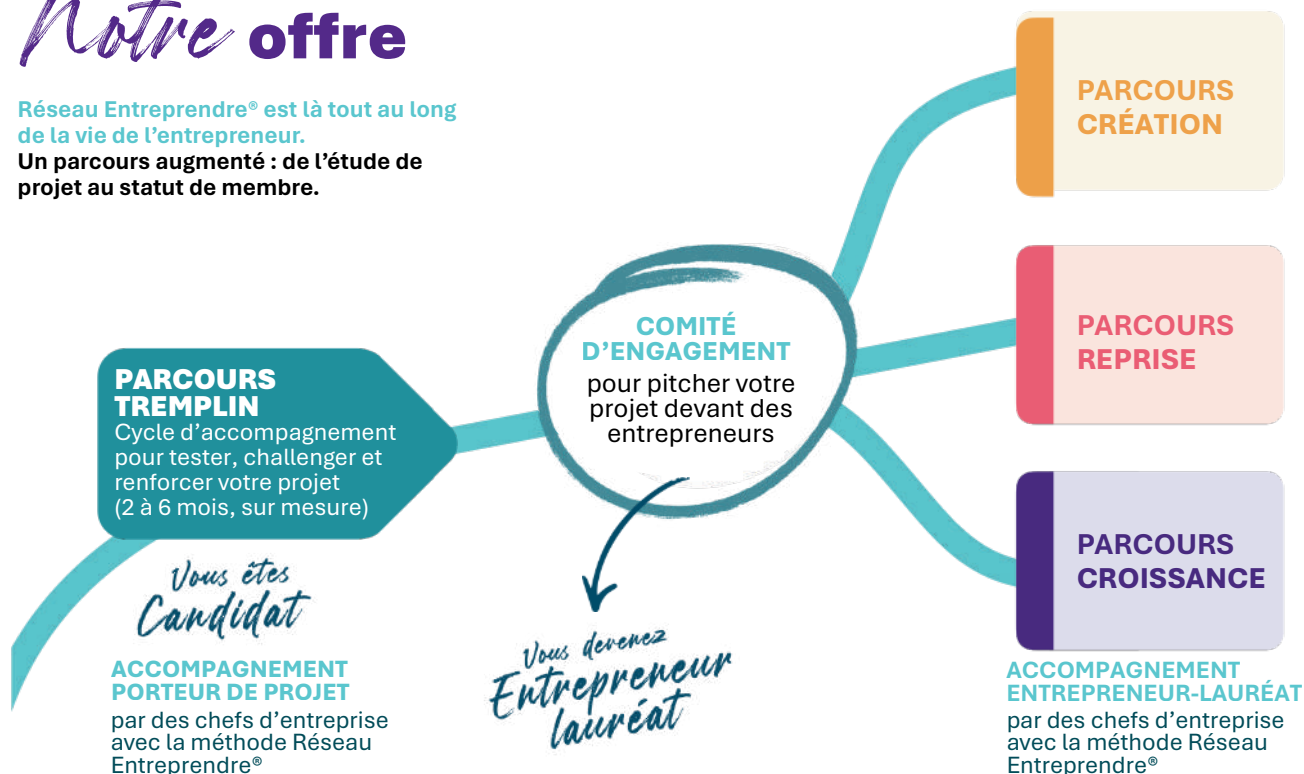
**DÉLÉGUÉE TERRITORIALE
FÉDÉRATION RÉSEAU ENTREPRENDRE®**

Entreprendre

Notre offre

Réseau Entreprendre® est là tout au long de la vie de l'entrepreneur.

Un parcours augmenté : de l'étude de projet au statut de membre.



Retour d'expérience



JEAN POYET

MEMBRE



Attiré par la formule choc du fondateur : « Pour créer de l'emploi, créons des employeurs », j'ai intégré l'association Réseau Entreprendre® Aquitaine (RE® Aquitaine) en devenant le premier entrepreneur-lauréat de la promotion 2012. Ayant trouvé tout et plus que ce que je cherchais dans cet accompagnement, il m'a été tout naturel de poursuivre en tant que membre : disposer d'un tel réseau permet aux chefs d'entreprise, créateurs ou repreneurs, mais aussi à leurs accompagnateurs, d'éviter l'isolement, de partager ses expériences et de bénéficier en retour des échanges avec d'autres entrepreneurs, avec ses pairs. J'ai ensuite intégré le Conseil d'Administration.

Ces valeurs, humaines, d'échange, de partage, de réciprocité, qui sont le moteur du réseau, sous-tendent son action qui favorise l'emploi et permet l'éclosion et la pérennité de PME et PMI, intégrées dans le tissu économique local. L'impact de RE® Aquitaine pour un écosystème propre, solide et efficace est sans conteste un engagement de tous ses membres envers le territoire.

La communauté RE® Aquitaine est un réseau d'hommes et de femmes qui partagent et cultivent, non seulement des valeurs humaines communes, mais également des engagements dans d'autres réseaux, professionnels ou associatifs, multipliant ainsi réciproquement l'impact de leurs actions respectives. La signature de partenariats entre

RE® Aquitaine et les autres acteurs soutenant l'entrepreneuriat matérialise et favorise cette implication.

La volonté de transmettre et de partager son vécu, voire d'apporter son savoir-faire, d'être utile à de nouveaux chefs d'entreprise, à tous les stades de maturité de leur entreprise, pour être caractéristique de notre association, n'est certes pas isolée, ni exclusive. Pour autant, l'« offre » de RE® Aquitaine pour soutenir les entrepreneurs, avec un collectif engagé et bienveillant, est singulière, notamment sur la durée. Les « outils » ont prouvé leur pertinence, ils n'en sont pas moins remis à jour en permanence, pour coller aux évolutions de la demande : nouveaux labels, nouveaux accompagnements, nouvelle gouvernance, etc.

L'énergie des membres, et celle des salariées, est toujours là, pour faire vivre cette idée gratifiante et enthousiasmante !

Parcours TREMPLIN

2 à 6 mois d'accompagnement gratuit par des chefs d'entreprise pour renforcer votre projet.

POUR NOUS REJOINDRE

- Partager nos valeurs
- Vouloir être accompagné
- Être immatriculé et fournir son RCS
- Créer des emplois au moins 5 emplois à 3 ans
- Détenir la majorité de son entreprise et en faire son activité principale

Accompagnement sur mesure

DE PAIR À PAIR

ACCÉDEZ À DES CHEFS D'ENTREPRISE EXPÉRIMENTÉS (3 à 8 entrepreneurs) formés et passionnés, choisis spécifiquement pour vous.

ENRICHISSEZ VOTRE PROJET DE L'EXPÉRIENCE D'ENTREPRENEURS EN ACTIVITÉ

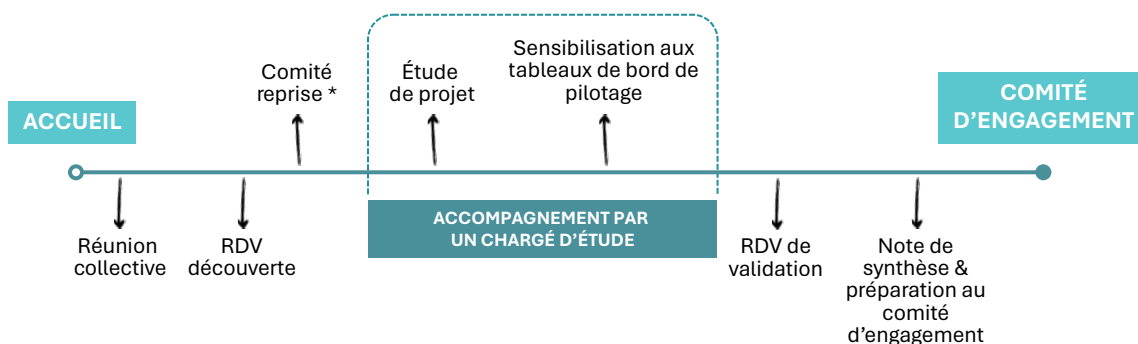
À leurs côtés, vous développez votre capacité entrepreneuriale. Vous bénéficiez de conseils aguerris et gratuits.

DÉCUPLEZ VOTRE POTENTIEL ENTREPRENEURIAL

Vous allez plus vite dans votre développement entrepreneurial, avec plus de confiance.

THÉMATIQUES ABORDÉES

- Solidité de votre projet d'entreprise
- Leadership entrepreneurial
- Sensibilisation aux tableaux de pilotage
- Phases critiques dans le projet



Comité d'engagement

PRÉSENTEZ VOTRE PROJET DEVANT UN COLLECTIF D'ENTREPRENEURS

ÉTAPE CLÉ

Accédez aux parcours création, reprise ou croissance.

ATTENDUS

Savoir présenter son projet, sa vision, ses enjeux, sa stratégie.
Expliquer les futurs indicateurs de pilotage.

2110

entrepreneurs-
lauréats
accompagnés
chaque année

J'ai eu la chance de participer à trois *comités reprise au cours des deux dernières années et l'expérience s'est avérée très enrichissante.

Ce comité permet de challenger les candidats sur tous les aspects de leur projet et de s'assurer qu'ils ont pris en compte toutes les forces et les risques inhérents.

Cette étape nécessite un travail préalable très important des candidats pour qu'ils puissent présenter un PASS* cohérent et réaliste, ce qui permet également de valider leur motivation à intégrer Réseau Entreprendre® Aquitaine.

L'expérience et l'engagement des différents membres du comité sont un vrai plus pour les candidats qui peuvent profiter d'un regard extérieur et neuf, mais également de quelques conseils pour les amener à se poser les bonnes questions et affiner leur projet.

**PASS : Plan d'AffaireS Stratégique, un outil d'aide à la réflexion pour renforcer et synthétiser les informations nécessaires à l'étude des projets.*



AMP
AMP | CONSEILS

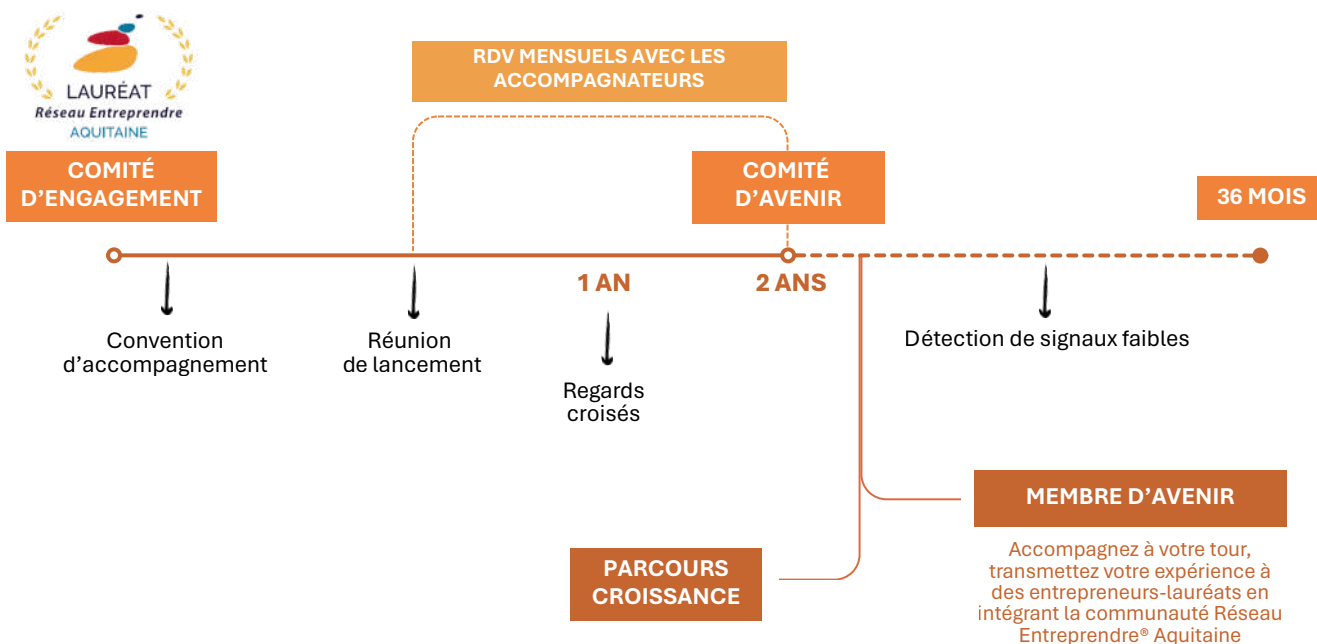


LAURE MICHENAUD

AMP CONSEILS

MEMBRE

Parcours CRÉATION OU REPRISE



VICTOR MINARD

LA COMPAGNIE DES TOITS
ENTREPRENEUR-LAURÉAT 2024



La citation d'Henry Ford illustre parfaitement mon voyage pendant ces 24 mois : « La vie est une suite d'expériences qui nous rendent de plus en plus grand, même s'il est parfois difficile de les réaliser ».

La force du Réseau Entreprendre® Aquitaine est de pouvoir solliciter un grand nombre d'experts sur des sujets variés dans un grand nombre d'activités et donc de bénéficier de l'expérience, notion clé dans cet accompagnement.

Mes parrains ainsi que toute l'équipe du Réseau Entreprendre® Aquitaine se sont révélés de grands atouts dans cette aventure entrepreneuriale exigeante.

Vous l'aurez compris, j'engage chacune et chacun d'entre vous à candidater à cette formidable expérience proposée par le Réseau Entreprendre® Aquitaine.

Parcours

CRÉATION OU REPRISE

2 à 3 ans d'accompagnement pour dynamiser votre projet avec des chefs d'entreprise.

POUR NOUS REJOINDRE

- Partager nos valeurs
- Ouvert aux SARL, SA, SAS, SASU... et à l'ESS
- Création d'emplois d'au moins 5 à 3 ans
- Preuve de concept validée (chiffre d'affaires, prototype, business plan...)

Accompagnement sur mesure

INDIVIDUEL

Accompagnement de pair à pair

2 CHEFS D'ENTREPRISE expérimentés, formés et passionnés, choisis spécifiquement pour vous accompagner.

1 SESSION/MOIS de travail collaboratif.

PARTAGE D'EXPÉRIENCE

Accompagnement sur mesure par des entrepreneurs à succès. Travail sur votre robustesse et votre agilité.

COLLECTIF

Club des Entrepreneurs-lauréats

ENTREPRENEURS-LAURÉATS

Apprentissage collectif avec des entrepreneurs qui vous ressemblent.

DES RÉUNIONS MENSUELLES

d'échanges et de co-construction sur les thématiques de l'entrepreneuriat.

ENTRAIDE & PARTAGE

Des moments de partage et des ateliers pour vous guider dans votre développement.

Financement

ENTRE 15 ET 50 K€

Prêt d'honneur, sans intérêt, ni garantie

DÉTERMINANT

Apport personnel et co-financement.

EFFET LEVIER x 13

13 K€ levés grâce à 1 K€ de prêt d'honneur Réseau Entreprendre®.

Accédez à nos modules d'expertises entrepreneuriales

- Impact
- Santé du dirigeant
- Entrepreneuriat féminin / Wom'energy
- Raison d'être
- Pilotage de l'innovation / Innov'
- Prévention des difficultés
- Booster Camp
- Construire sa gouvernance
- Leadership
- Transmission
- Développement international
- Intelligence artificielle

38 %

De repreneurs accompagnés chaque année

92 %*

Taux de pérennité à 3 ans des entreprises accompagnées



Parcours CROISSANCE

2 à 3 ans d'accompagnement par des chefs d'entreprise pour franchir un cap et dépasser 10 emplois ou changer d'échelle et devenir une PME d'envergure.

POUR NOUS REJOINDRE

- Partager nos valeurs
- Ouvert aux SARL, SA, SAS, SASU... et à l'ESS
- Création d'emplois d'au moins 5 à 3 ans

Accompagnement sur mesure

INDIVIDUEL

Accompagnement de pair à pair

2 À 4 CHEFS D'ENTREPRISE avec l'expérience de croissance, qui se réunissent tous les deux ou trois mois pendant 2 ans.

RENFORCEZ VOTRE CONDUITE DE PROJET

TRAVAILLEZ VOTRE CHANGEMENT D'ÉCHELLE

COLLECTIF

Club des Entrepreneurs-lauréats

ACCÉDEZ À DES ECHANGES THÉMATIQUES de partage et d'échanges sur vos enjeux de croissance.

PROFITEZ DE L'INTELLIGENCE COLLECTIVE

Des moments de partage, des ateliers pour vous guider dans votre développement.

Financement

30 À 90 K€

Prêt d'honneur possible sous réserve de certaines conditions

CONDITIONS

- En fonction de la taille du projet et de l'effet de levier et besoin en financement.
- Sur étude.

DÉTERMINANT

pour réussir votre croissance dans les meilleures conditions.

350

entrepreneurs-lauréats en croissance accompagnés chaque année

Accédez à nos modules d'expertises entrepreneuriales

- Impact
- Santé du dirigeant
- Entrepreneuriat féminin / Wom'energy
- Raison d'être
- Pilotage de l'innovation / Innov'
- Prévention des difficultés
- Booster Camp
- Construire sa gouvernance
- Leadership
- Transmission
- Développement international
- Intelligence artificielle



VALÉRIE PAVIOST

Inside Révélateur de Talents

MEMBRE



Dans l'accompagnement que j'ai eu la chance de mener au sein du Parcours Croissance de Réseau Entreprendre® Aquitaine, j'ai mesuré à quel point ce programme répond aux enjeux réels d'un changement d'échelle.

La dirigeante faisait face à un cap stratégique : structurer sa production en intégrant des exigences fortes en matière de développement durable, affirmer un positionnement de marque entre luxe et accessibilité, accélérer le développement de points de vente dédiés et de partenariats. À cela s'ajoutaient tous les sujets de pilotage d'une activité en croissance : organisation, structuration de l'équipe, indicateurs de pilotage, gestion financière, montée en responsabilité et délégation, etc.

Cette phase est à la fois grisante et déstabilisante. Plus l'entreprise grandit, plus le poids des décisions repose sur le dirigeant. Le Parcours Croissance apporte précisément ce cadre exigeant et bienveillant qui permet de prendre du recul, de sécuriser les choix et de ne pas avancer seul.

Nous étions quatre membres du Réseau, aux expériences complémentaires. Nous intervenions, selon les enjeux du moment, en gardant toujours une cohérence avec la vision moyen-long terme.

Ce qui fait la richesse de cet accompagnement, c'est l'intelligence collective. Nos échanges n'avaient pas vocation à imposer une solution, mais à challenger, confronter les points de vue et faire émerger plusieurs options claires.

La lauréate restait décisionnaire, mais avec une vision élargie et structurée. Notre rôle était d'apporter exigence, recul et soutien pour lui permettre de franchir ce cap de croissance avec confiance et solidité.

Zoom sur le financement

Réseau Entreprendre® Aquitaine

Les partenaires historiques furent les premiers, il y a plus de 30 ans, à accorder leur confiance à Réseau Entreprendre® Aquitaine en soutenant le développement de ses premières actions sur le territoire régional. Aujourd'hui au nombre de cinq, nos partenaires financiers sont la **Banque Populaire Aquitaine Centre Atlantique**, le **CIC Sud-Ouest**, le **Crédit Agricole Aquitaine**, le **Crédit Mutuel Sud-Ouest** ainsi que **Bpifrance**.

Ces partenaires apportent un soutien financier indispensable à Réseau Entreprendre® Aquitaine. **Chacun d'entre eux abonde annuellement le Fond de prêt d'honneur d'un montant identique et participe au budget de fonctionnement de l'association. Ils s'engagent à recevoir les candidats et entrepreneurs-lauréats orientés par l'association.**

Réseau Entreprendre® Aquitaine avance au quotidien avec l'ensemble de ses partenaires à ses côtés. C'est grâce à leur ancrage local et leurs collaborateurs, interlocuteurs directs de l'association, que des relations durables se construisent.



JEAN-SÉBASTIEN AURIAC

CIC SUD-OUEST

Le CIC Sud-Ouest soutient Réseau Entreprendre® Aquitaine depuis 2007. Banque d'une PME sur 3 en France, le CIC soutient tous ceux qui ont l'énergie d'entreprendre. Banque régionale du grand Sud-Ouest, nous accompagnons les initiatives des entrepreneurs et des créateurs d'entreprise qui font rayonner notre région et participons au développement économique de notre territoire.

Nos valeurs sont similaires : Le CIC est la première banque entreprise à mission et s'est dotée de 13 engagements qui illustrent notre rôle de banque responsable. Ils placent nos clients au cœur de nos actions : lutter contre toutes les discriminations, protéger l'intimité numérique de nos clients, agir pour le développement des territoires ou encore contribuer à construire une société plus juste et plus durable. Nos valeurs rejoignent celles de Réseau Entreprendre® Aquitaine qui placent l'humain et le projet d'entreprise au cœur de ses missions.

Être partenaire de Réseau Entreprendre® Aquitaine permet de renforcer notre implication locale et d'approfondir notre connaissance et nos relations avec les chefs d'entreprise et les acteurs clés du territoire.

Chacun d'entre nous est engagé avec le même objectif : accompagner le développement des entreprises. Pour moi, Réseau Entreprendre® Aquitaine s'appuie essentiellement sur l'humain et permet de bénéficier d'un accompagnement sur une longue période. Il offre un suivi et des solutions fiables, durables et permettant la réussite de chaque entrepreneur.

Banque coopérative et territoriale, forte de son implication dans le tissu économique avec 79 points de vente et 5 centres d'affaires, le Crédit Mutuel du Sud-Ouest est toujours plus proche de vous : les centres de décision sont locaux, au plus près du terrain. **Le CMSO accompagne, depuis 2013, Réseau Entreprendre® Aquitaine dans ses missions, à commencer par celle de favoriser la réussite des femmes et des hommes qui entreprennent. Ce partenariat traduit l'ambition de mettre nos expertises et nos valeurs au service du développement de nos territoires pour qu'ils restent attractifs et propices à la création d'emplois.**

Nos experts connaissent les exigences de vos métiers et ses particularités locales. Ils vous proposent une relation sur mesure pour la réussite de votre entreprise : un conseil de proximité, une offre de services personnalisés et adaptés à la taille et aux besoins de votre entreprise, un accompagnement de qualité par nos experts ainsi qu'une réactivité au quotidien.

La longévité de notre partenariat avec Réseau Entreprendre® Aquitaine repose sur le partage de valeurs communes : l'humain, l'engagement, l'écoute et la bienveillance. Nous nous engageons ainsi auprès des entreprises régionales et de leurs dirigeants, en les accompagnant, dans la durée, dans la réalisation de leurs projets. Nous contribuons ainsi directement au maintien des centres de décisions économiques et au renforcement de l'emploi sur nos territoires de référence.



XAVIER MARCHALAND

CRÉDIT MUTUEL DU SUD-OUEST



GUILLAUME PROVOST

BPI FRANCE - NOUVELLE AQUITAINE

bpifrance
SERVIR L'AVENIR

Réseau Entreprendre® et Bpifrance réaffirment leur volonté de soutenir un nombre croissant d'entrepreneurs. Cet engagement commun repose sur une conviction forte : l'accompagnement constitue un levier essentiel de réussite, de création de valeur ajoutée et d'emplois, en particulier pour les entreprises à fort potentiel, soutenues par Réseau Entreprendre®. Les Prêts d'Honneur illustrent notre complémentarité, en finançant les phases de Création, Transmission/Reprise et Développement.

Réseau Entreprendre® dispose de leviers significatifs pour faciliter la concrétisation et le développement d'un projet entrepreneurial, l'accès au financement et aux ressources clés. Il répond notamment aux besoins des entrepreneurs liés à la Transition Écologique et Énergétique, à l'Innovation ou à l'International, en offrant un cadre solide.

Grâce à cette collaboration, Réseau Entreprendre® Aquitaine et Bpifrance unissent leurs forces pour faciliter le succès des entrepreneurs ambitieux.



Premier financeur de l'économie régionale, le Crédit Agricole Aquitaine est une banque coopérative.

Notre implication en faveur du développement économique et sociétal de notre territoire nous conduit à accompagner chaque jour les projets des professionnels des entreprises.

Nous sommes ravis d'être un des partenaires privilégiés de Réseau Entreprendre® Aquitaine qui favorise la création et le maintien d'emploi sur le territoire aquitain.

Le Crédit Agricole Aquitaine s'investit pleinement et durablement pour celles et ceux qui entreprennent sur son territoire et entend jouer un vrai rôle dans la dynamique de croissance régionale en engageant sa responsabilité économique, humaine, sociale et environnementale.

CA
AQUITAINE



CÉCILE KERGROHENNE-SOUFFRONT

CRÉDIT AGRICOLE AQUITAINE



NELLY DHERBASSY

**BANQUE POPULAIRE
AQUITAINE CENTRE ATLANTIQUE**

BP BANQUE POPULAIRE
AQUITAINE CENTRE ATLANTIQUE

En collaboration étroite avec Réseau Entreprendre® Aquitaine depuis maintenant plusieurs années, nous sommes fiers de ce partenariat et de faire grandir ensemble les entrepreneurs de demain que ce soit dans la création, la reprise d'entreprise, le développement et tous les stades de la vie du chef d'entreprise.

Notre ancrage régional, commun à Réseau Entreprendre® Aquitaine est synonyme d'attachement à ses racines et constitue le socle fondamental de la relation humaine de proximité. Réseau Entreprendre® Aquitaine est pour nous une association connue et reconnue et qui aide avant tout les dirigeants à rompre la solitude tout en apportant un parcours d'accompagnement pérenne. C'est donc tout naturellement un réel plaisir que d'accompagner ces hommes et ces femmes dans leur vie d'entrepreneurs grâce à cette belle collaboration.

Partenariat territorial avec TotalEnergies



JEAN-PAUL RIQUET

DIRECTEUR RÉGIONAL

TOTALENERGIES NOUVELLE-AQUITAINE



En 2024, TotalEnergies a célébré 100 ans d'esprit pionnier, dont une des plus belles pages s'est écrite en Nouvelle-Aquitaine. C'est une relation profondément ancrée et humaine, qui nous lie à cette région.

Elle est emblématique de notre stratégie de transition. Le gaz de Lacq nourrit encore l'activité industrielle du bassin. Aujourd'hui, c'est par exemple du biométhane qui est aussi produit dans la région. Nous pouvons aussi citer la génération d'électricité de nos centrales solaires, ou encore ici, sur le site Saft de Bordeaux, la conception et production de solutions de stockage d'électricité nécessaires au développement des renouvelables, par nature intermittents. Nos stations-service autoroutières comme les parkings de Metpark à Bordeaux ne sont pas non plus en reste avec leur équipement en bornes de recharge pour véhicule électrique.

Cet ensemble d'initiatives matérialise notre ambition de nous inscrire comme un véritable partenaire de la transition énergétique des territoires. Au-delà de ses métiers, la Compagnie a aussi à cœur de s'engager en soutenant la jeunesse la plus vulnérable à travers les actions de sa Fondation ou via ses engagements sportifs, notamment pour le Tour de France et pour tous les rugbys, des amateurs jusqu'aux équipes de France.

Notre ancrage territorial s'exprime aussi par le soutien à l'emploi local grâce à un appui financier sous forme de Prêt à Taux Zéro aux projets de création, reprise et développement de PME et start-up de la Nouvelle-Aquitaine. Le prêt, d'un montant pouvant aller jusqu'à 100 000 euros, est remboursable sur une durée de 2 à 5 ans, sans intérêt, ni garantie, ni frais de dossier. C'est un outil complémentaire des différents mécanismes de soutien publics et privés, notamment les prêts d'honneur. Réseau Entreprendre® Aquitaine (RE® Aquitaine) en est un partenaire majeur, avec qui nous entretenons une relation efficace et amicale. D'autant plus efficace, que nous sommes intimement convaincus que l'accompagnement des porteurs de projet et des dirigeants est un facteur clé de succès.

Je tiens à saluer ici, la qualité de cet accompagnement, l'engagement des membres de RE® Aquitaine et des porteurs de projets, contributeurs à la création d'emplois locaux. Ce partenariat est bien plus que la déclinaison opérationnelle du lien qui lie TotalEnergies et Réseau Entreprendre® au national : il contribue à la noble mission du réseau « Pour créer des emplois, créons des employeurs », qui fait écho à notre dispositif construit lors de la reconversion du bassin de Lacq pour soutenir l'emploi. Voici une autre manière concrète, pour nous, l'une des grandes entreprises françaises, d'appuyer notre engagement historique à l'économie de notre pays. Et cet engagement prend vie au plus près des réalités locales, ici en Nouvelle-Aquitaine, avec le Réseau Entreprendre® Aquitaine.

Partenariat au bénéfice des projets industriels



ALEXANDRE LE CAMUS

DÉLÉGUÉ GÉNÉRAL DE L'UIMM



L'Union des Industries et des Métiers de la Métallurgie (UIMM) est un syndicat professionnel industriel qui a pour vocation de représenter et d'accompagner les employeurs industriels, et de contribuer à créer sur le territoire les conditions les plus propices au développement de leurs activités. Le double positionnement de Réseau Entreprendre® Aquitaine sur l'accompagnement à la création et sur la reprise rend ce partenariat particulièrement pertinent pour les activités industrielles, dont les spécificités sont fortes. Nos deux propositions de valeur sont très complémentaires. En tant qu'organisation d'employeurs, nous partageons pleinement la devise de Réseau Entreprendre® : "Pour créer des emplois, créons des employeurs" !

Même si notre partenariat n'en est encore qu'à ses débuts, nous avons d'ores et déjà trouvé en Réseau Entreprendre® Aquitaine un véritable relais, notamment sur le sujet de la transmission/reprise d'entreprises pour lesquelles nous pouvons très rapidement proposer les outils d'accompagnement de la branche, et offrir aux dirigeants d'intégrer, via notre organisation professionnelle, la communauté des industriels locaux. Des synergies de réseaux ont déjà été mises en œuvre ! Nous nous efforçons, en regard, d'apporter notre lecture de la conjoncture et notre vision des enjeux lors des comités d'engagement pour apporter un point de vue industriel sur les projets.

De nombreux retours de créateurs ou repreneurs d'activités font état de la richesse, mais aussi de la complexité de notre écosystème d'accompagnement des activités économiques en région Nouvelle-Aquitaine. Les chefs d'entreprises cherchent à prioriser leur investissement dans les réseaux à valeur ajoutée. Le partenariat avec Réseau Entreprendre® Aquitaine nous permet de coordonner les approches et d'optimiser les efforts passés dans nos réseaux, et la mobilisation pragmatique de nos outils respectifs. Nous pensons par exemple au sujet des prêts distribués par Réseau Entreprendre® Aquitaine et par l'UIMM.

La projection

Au-delà de l'accompagnement des activités de nos adhérents respectifs et parfois communs, notre plus grand challenge à venir est, de mon point de vue, le maintien et le renforcement de la dynamique industrielle à l'œuvre dans notre région depuis une quinzaine d'années. C'est un immense défi, multidimensionnel, qui passe aussi par la fécondité de la création d'activité dans l'industrie d'une part, et par la pérennisation, la sécurisation et la redynamisation d'activités existantes par la reprise d'entreprise d'autre part. De quoi inscrire notre partenariat dans la durée, sans aucun doute !

ENTREPRENEURS-LAURÉATS 2025

13

entreprises
accompagnées

4 créations d'entreprise
9 reprises d'entreprise

18

entrepreneurs-
lauréats

4 femmes (22%)
14 hommes (78%)

450 000€

de prêts
d'honneur

Réseau Entreprendre®
Aquitaine = 244 000€
BPI France = 206 000€

207

emplois créés et
maintenus sur
nos territoires

(Gironde, Lot-et-Garonne
et Dordogne)

108 emplois créés ou
sauvegardés dès le départ et
un prévisionnel de +99
emplois à 3 ans.

6

secteurs
d'activité

Technologie
Industrie | Matériel
Agricole | ESS - Réemploi
BTP | Paysagiste
Aménagement Utilitaires

Accompagner, guider, inspirer :
paroles de la marraine et du parrain de la promo



LAURIE MILHAC

TEN AVOCATS
MEMBRE



Le rôle de marraine permet de poursuivre les engagements pris au RE Aquitaine : apporter son soutien avec bienveillance à ces nouveaux entrepreneurs. Les valeurs du réseau étant fortes, cela permet de les appliquer dans un cadre plus suivi et collectif. Je suis toujours admirative du dynamisme, du courage entrepreneurial, de la polyvalence qu'implique la gestion d'une activité quelle qu'elle soit. J'espère donc pouvoir leur apporter du soutien et un accompagnement complémentaire à celui déjà mis en place par le réseau. J'imagine ces deux ans comme une belle aventure humaine au cours de laquelle les lauréats pourront

faire appel à nous en toute liberté, en pleine confiance afin que nous puissions être présents pour eux à tout moment. Je remercie le réseau pour ce nouveau rôle enthousiasmant ! Lorsque l'on échange avec les entrepreneurs, il ressort souvent ce sentiment de solitude face à l'ensemble des implications de leur activité. L'objet du réseau est justement de lutter contre cela en leur apportant des ressources humaines variées tant sur le plan professionnel que dans la gestion du quotidien. Ces relations permettant de créer des liens solides et durables. On le voit même après une dizaine d'années, des lauréats continuent à échanger régulièrement et ont un contact privilégié. Une nouvelle fois, les valeurs du réseau vont dans le sens de cet engagement commun et solidaire. Les rôles de parrain et marraine ont donc pour objet de maintenir cette entraide mais également de favoriser la cohésion entre les entrepreneurs-lauréats, s'assurer que chacun d'entre eux bénéficie de l'ensemble des accompagnements qui s'offrent à eux et que leurs interactions puissent leur apporter l'ensemble des clés qui amèneront à leurs succès respectifs ! Cette polyvalence humaine et technique au service des entrepreneurs-lauréats ne peut que leur permettre de renforcer leur vision entrepreneuriale et leur développement.

Lauréat 2019 du Réseau Entreprendre® Aquitaine avec un accompagnement plus que qualitatif durant 2 ans, il me paraissait plus qu'évident de mettre la réciprocité en place en accompagnant à mon tour des entreprises, ce que je fais depuis maintenant 3 ou 4 ans. Dans la continuité, nous avons été sollicités avec Laurie pour être marraine et parrain de la Promo 2025, ce que nous avons accepté avec beaucoup de joie et de fierté.

Nous avons un rôle, de proximité, d'écoute et peut être de "dynamiteur" afin de les challenger sur leurs visions, idées ou interrogations. Nous souhaitons être les plus présents possible pour créer de l'unité, construire un groupe solide et solidaire, tout en gardant beaucoup de convivialité. Nous allons essayer de leur apporter durant ces 2 années, notre expertise, notre réseau, et leur proposer des soirées spécifiques permettant d'échanger mais surtout de partager des moments conviviaux afin de construire une histoire commune et nous créer nos propres souvenirs. Sans oublier de célébrer collectivement ou individuellement leurs succès ! Nous allons essayer de leur donner des rétroactions, qu'ils pensent à solliciter Réseau Entreprendre® qui est riche en compétences, dès qu'ils auront des besoins, des questions ou des doutes. Une des forces de ce réseau est de savoir mettre en face d'une problématique, des personnes compétentes et expérimentées qui pourront répondre à leurs attentes, tout en restant dans leur rôle et en toute bienveillance.



DAVID ROUSSEAU

DAVANT
MEMBRE

Une autre force du réseau, ce sont les femmes et les hommes qui le composent. Il sera primordial pour moi, pour nous de les amener à devenir à leur tour accompagnateur. Objectif clairement avoué, 100 % de la promo 2025 accompagnateurs au terme des 2 ans. Nous avons participé au séminaire d'intégration et j'ai été déjà impressionné par leur maturité et professionnalisme lors des Pitches de leurs entreprises respectives et au-delà de cela, par cette énergie qui se dégage du groupe. C'est avant tout sur chaque personne que nous allons concentrer notre énergie au-delà de leurs projets entrepreneuriaux.

ENTREPRENEURS-LAURÉATS 2025



JULIEN RAVINEAU

MICHELETTI (47) - REPRISE 2025

13 emplois à la reprise | + 3 emplois à 3 ans

Accompagnateurs :

Pierre BOUET | ABC Toitures &
Damien CAPDEVILLE | Abritech

La société Micheletti est spécialisée dans la fabrication et la distribution de matériels agricoles. Constructeur de chariots de transport pour les équipements de récolte pour moissonneuses-batteuses et ensileuses. Distributeur d'équipements pour les cultures de semences et biologiques.

SOME0 (33) - REPRISE 2025

5 emplois à la reprise | + 4 emplois à 3 ans

Accompagnateurs :

Valérie PAVIOST | Inside Révélateur de Talents &
Léa MARCONNET | TGS France

Someo est une entreprise de négoce dans le secteur des réseaux souterrains. La société vend, loue ou répare du matériel d'inspection (ex. caméra), de réhabilitation, des obturateurs ou des hydrocureurs. La société propose également un service d'aménagement de camions d'intervention sur les réseaux souterrains.

Someo
Depuis 2007



MILLY PUJOL & VICTOR JESSEL

PUYAU PAYSAGES (33) - REPRISE 2025

7 emplois à la reprise | + 5 emplois à 3 ans

Accompagnateurs :

Fabrice MARTINEZ | Souslikoff & Cie &
Christian CHAREYRE | CEDRIM

Puyau Paysages est une entreprise de paysagisme spécialisée dans l'entretien et la création de parcs, jardins depuis 30 ans. Elle intervient auprès de clients particuliers, de châteaux viticoles de renom et d'établissements professionnels. L'entreprise propose tous types d'aménagements extérieurs, adaptés aux usages et à l'environnement de chaque site. Puyau Paysages s'appuie sur un savoir-faire technique, une approche durable et une exigence de qualité dans ses réalisations.



XAVIER DE BODMAN

ANTICYP (33) - CRÉATION 2025

0 emploi à la création | + 20 emplois à 3 ans

Accompagnateurs :

Pascal LAVAUUR | Aqualyo &
Fleur BOUVIER | Seriance Patrimoine

Considérez que 80% de vos maladies sont évitables. Anticyp est un assistant personnel digital pour anticiper ces maladies. Anticyp vous fournit le guide d'utilisation complet et personnalisé de votre corps.

anticyp



**SOPHIE DUSSILLOL &
ALEXIS DUSSILLOL**

ENTREPRENEURS-LAURÉATS 2025

ÉTABLISSEMENT CLASTRES (33) - REPRISE 2025

8 emplois à la reprise | + 8 emplois à 3 ans

Accompagnateurs :

Martin d'AVEZAC | Miroiterie & Cie &
Ronan GUIVAR'CH | Altec Industrie

Établissement Clastres accompagne les professionnels dans leurs projets de peinture en bâtiment depuis plus de 70 ans. Son expertise lui permet d'intervenir sur des sites à contraintes spécifiques (pétroliers, Seveso...) comme sur des opérations professionnelles traditionnelles (grande distribution, domaines viticoles, bâtiments tertiaires...) Certifié MASE depuis 2020, il inscrit la sécurité et la rigueur au centre de ses engagements.

ETABLISSEMENT
CLASTRES
Entreprise de peinture depuis 1953



CHARLES MASUREL

MODUL-OUEST (33) - REPRISE 2025

7 emplois à la reprise | + 3 emplois à 3 ans

Accompagnateurs :

Jean-Michel RAMIREZ | SARL JYVE &
Jennifer MAXENTI | Expert-Comptable Atypique

MODUL-OUEST est spécialisé dans l'aménagement, l'équipement et la transformation de véhicules utilitaires pour les professionnels comme pour les particuliers. Depuis plus de 30 ans, l'entreprise s'appuie sur une équipe d'experts à l'écoute de ses clients pour concevoir des solutions sur mesure, transformant chaque véhicule utilitaire en un véritable outil de travail performant et parfaitement adapté.



ROMAIN MANCHADO

GRENEREAU PEINTURE (33) - REPRISE 2025

11 emplois à la reprise | + 3 emplois à 3 ans

Accompagnateurs :

Jean-Guillaume SIDOBRE | 2CFinance &
Florence OLIET-PONTOIZEAU | Whiskies du Monde

Fondée en 1992, Grenereau Peinture accompagne particuliers et professionnels dans la mise en valeur de leurs lieux de vie. L'entreprise déploie son savoir-faire en peinture intérieure et extérieure, ainsi que dans la mise en œuvre de revêtements muraux et de sols, pour des maisons, bureaux et bâtiments. De la rénovation à la décoration, jusqu'à la remise en état après sinistre, Grenereau Peinture conçoit des lieux esthétiques et fonctionnels, avec un haut niveau d'exigence et de finition.

GRENEREAU
Peinture



**EDOUARD LANDES &
GUILLAUME LANDES**

ENTREPRENEURS-LAURÉATS 2025



SONIA GENIN

RENÉE (33) - CRÉATION 2025

12 emplois à la création | + 13 emplois à 3 ans

Accompagnateurs :

Sébastien LECOCQ | G-Eco &

Julie CUTILLAS | Coven

Renée agit pour réduire l'impact environnemental des petits Équipements Électriques et Électroniques (EEE) en développant leur réemploi et leur réparation. L'activité de réemploi va de la collecte à la revente d'appareils et de pièces détachées d'occasion, en passant par leur remise en état.

LES BLEUES OCÉANES (33) - REPRISE 2025

6 emplois à la reprise | + 2 emplois à 3 ans

Accompagnateurs :

Emmanuel BONNEFOND | Groupe Infinity Sys &
Gilles DESCHAMPS | La Boutique du Feu

Entreprise spécialisée dans la construction, la rénovation et l'entretien de piscines dans les Landes et sur le Bassin d'Arcachon. PLD Les Bleues Océanes accompagne ses clients de A à Z : conception, maçonnerie, hydraulique, installation d'équipements, pose de liners et de PVC armé, mise en service, maintenance et entretien annuel.



MARC-ANTOINE LURASCHI



**ALEXIA DESPORTE-RICHARD
& MARCEL MELY**

FIRMIN (33) - CRÉATION 2025

4 emplois à la création | + 20 emplois à 3 ans

Accompagnateurs :

Emmanuel BONNEFOND | Groupe Infinity Sys &
Éric de MARIGNAN | Set Étanchéité

Firmin_ transforme les charges sociales en avantage concurrentiel. Les PME dépensent 5 à 10% de leur masse salariale en avantages sociaux (mutuelle, prévoyance, retraite...). Cet argent est souvent mal optimisé et surtout invisible pour les salariés. Firmin_ réduit la facture de 10%, et montre à chaque salarié que son package vaut 10% de plus qu'il ne le pensait. Résultat : l'entreprise économise, le salarié est fidélisé.

ENTREPRENEURS-LAURÉATS 2025



BAPTISTE GUÉRIN

BOYER (33) - REPRISE 2025

27 emplois à la reprise | + 8 emplois à 3 ans

Accompagnateurs :

Jean QUENTIN | Martineau &
Benjamin FABRE | Groupe Fabre

BOYER conçoit, fabrique et commercialise des solutions d'accès pour cuves industrielles : portes, trappes, joints et accessoires. Standard ou sur mesure, les produits BOYER s'adaptent à tous les secteurs d'activité, y compris les plus exigeants. Avec ce projet de reprise, Baptiste Guérin s'engage à développer le savoir-faire et à poursuivre l'histoire d'une entreprise centenaire, fondée en 1920, reconnue pour la qualité de ses produits en France comme à l'international.

LINKEAT (33) - CRÉATION 2025

0 emploi à la création | + 8 emplois à 3 ans

Accompagnateurs :

Corinne FERRON-GAUTIE | Manpower &
Alexandre BENNAT | EENOV

Plateforme innovante qui met en relation restaurateurs, distributeurs, industriels et outils SaaS en automatisant l'ensemble de la chaîne d'achat, du catalogue à la facture électronique, en passant par les commandes. L'objectif est de simplifier les échanges, d'optimiser les marges, et permettre aux équipes de se concentrer pleinement sur leur cœur de métier.



**MARC BOUGUÉ
& FRÉDÉRIC MONTIER**

A2C (33) - REPRISE 2025

8 emplois à la reprise | + 2 emplois à 3 ans

Accompagnateurs :

Guillaume DAUDON | Otonomy Aviation &
Philippe DUVIGNAC | Taliju

Forte de plus de 25 ans de savoir-faire, A2C fabrique des outils coupants destinés à l'usinage. Spécialisée dans les plaquettes sur mesure fabriquée en petite série, l'entreprise maîtrise les matériaux les plus techniques tels que le carbure, le CBN et le PCD. Avec près de 50% de son chiffre d'affaires à l'export, A2C s'impose comme un industriel agile sur les marchés les plus exigeants.



RENAUD DE NEUVILLE

Animation du Réseau

Les conviviales du territoire

Chaque mois, nous organisons des moments de convivialité pour renforcer notre réseau, qui se construit aussi par le partage et les rencontres, et pas seulement par des comités ou des ateliers stratégiques.



Dynamiser la communauté du Bassin d'Arcachon en rassemblant membres, lauréats et partenaires pour promouvoir l'esprit entrepreneurial et illustrer la dynamique collective à développer localement.



Prendre de la hauteur pour comprendre les enjeux : au Tribunal de Commerce de Bordeaux, nous sommes allés à la découverte des alliés pour les entreprises grâce à l'engagement de 60 juges bénévoles, également chefs d'entreprise.



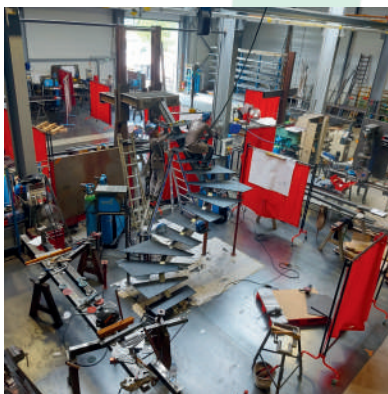
Un réseau sportif et engagé : première édition d'une compétition amicale de golf et mini-golf avec 30 participants (membres, lauréats et partenaires).

Rencontre des acteurs du réseau

Ces visites renforcent les liens, favorisent les échanges et valorisent les acteurs qui font vivre notre réseau au quotidien.



Maison de la noisette
Une journée de découverte et de partage pour rencontrer Anne-Sophie FRAYSSINET (entrepreneure-lauréate 2024) et présenter Réseau Entreprendre® Aquitaine dans le Lot-et-Garonne.



Crémétal
Visite inspirante chez Gonzague DEPRATERE (entrepreneur-lauréat 2018), où savoir-faire, design et croissance illustrent l'esprit entrepreneurial que nous soutenons.



Usine Ultra Premium Direct
se situe dans l'Agropole d'Agen et met en avant l'innovation, la collaboration et le dynamisme entrepreneurial au service des animaux.

L'énergie du Réseau

Nous célébrons nos entrepreneurs-lauréats lors de différents événements tout au long de l'année, car ils représentent l'essence même de notre esprit entrepreneurial. Mettre en lumière leurs réussites, c'est créer un cercle vertueux d'inspiration et de solidarité.



Soirée d'Avenir : clap de fin de la promo 2023.
Soirée d'Avenir chez EVA Bordeaux-Lac. Les entrepreneurs-lauréats de la promo 2023 finissent en beauté leur accompagnement de 2 ans chez Réseau Entreprendre® Aquitaine et on a pris de temps de célébrer leurs nouvelles aventures.



Fête des Entrepreneurs : une soirée pour mettre en lumière les entrepreneurs-lauréats (promo 2024)
215 participants sont venus saluer les entrepreneurs qui font bouger le territoire : convivialité, remise de trophées et des pitchs sur le thème marin ont rythmé cette soirée engagée sur l'Oz Boat à Bordeaux.

Nos Clubs

Clubs des repreneurs et des accompagnateurs

Ces clubs réunissent repreneurs et accompagnateurs pour des échanges réguliers et des ateliers collaboratifs. Les repreneurs partagent leurs défis et construisent un réseau, tandis que les accompagnateurs développent leurs compétences et échangent leurs bonnes pratiques. Cela favorise une dynamique d'entraide et de progression collective.



Club des repreneurs



Club des accompagnateurs

Clubs des entrepreneurs-lauréats

Le club des entrepreneurs-lauréats soutient les entrepreneurs en leur offrant chaque mois un cadre bienveillant pour apprendre et partager. La première année, ils acquièrent des connaissances essentielles, puis choisissent des thèmes d'approfondissement la deuxième année. Ce club favorise leur développement personnel et professionnel tout en renforçant leur appartenance à un réseau solidaire : "un esprit de promo".

Les thématiques abordées : Financement de l'entreprise | Outils de pilotage | Gestion de la relation client | Pitch | Contrat de travail | Juste autorité | Anticiper une situation de crise | Gestion du temps | Gestion du stress | Anticiper une situation de conflit...



On parle de Nous



Podcast : Confidences d'entrepreneurs
Plongez au cœur de l'entrepreneuriat et des valeurs qui animent RE® Aquitaine avec Sébastien HUREAU et Thomas FERTIN (membres du réseau).



Radio : Bouge ton 47
Une émission pour décrypter le rôle des chefs d'entreprise bénévoles de RE® Aquitaine et le développement de l'antenne dans le Lot-et-Garonne avec Patrice BEAL et Pierre BOUET.



Presse : La vie économique du Sud-ouest
Mise en lumière de l'antenne de Dordogne et les membres qui portent ce projet : Paul DIEUDONNÉ et Baptiste HAMELIN.

Réseau Entreprendre® Aquitaine dans *l'écosystème*

Réseau Entreprendre® Aquitaine s'engage dans les événements locaux pour renforcer les liens avec l'écosystème, détecter des talents et promouvoir l'entrepreneuriat. Cette présence régulière est cruciale pour soutenir notre mission d'accompagnement et favoriser la création d'emplois durables sur nos territoires.



Participation aux jurys, Ubooster à l'université de Bordeaux, Be a Boss Bordeaux et Premières Nouvelle-Aquitaine...



Rencontre et soutien des acteurs engagés du territoire, lors de la soirée Tables des mécènes, à Bordeaux, dédiée à la solidarité et aux initiatives d'impact.

Présent avec nos membres à la découverte des porteurs de projet : 30e Nocturne de la transmission, Salon des Entrepreneurs de la CCI Bordeaux Gironde, French Tech Night, French Tech Day, Soirée anniversaire des 5 ans de Placéco, Start-up Day avec Unitec, Plage des Entrepreneurs Arcachon, Forum de la Création CCI Bordeaux Gironde, Petit déjeuner des financeurs (organisé par Pep' Chartrons, le Campements, les Premières Nouvelle-Aquitaine)...



BOOSTER CAMP

05 & 06 novembre 2025



Le Booster Camp est un programme d'accompagnement innovant et entièrement gratuit, conçu pour accélérer la croissance des entreprises du territoire. Cet événement régional réunit, sur une période de 24 heures, des chefs d'entreprise expérimentés et des entrepreneurs sélectionnés, dans le but de dynamiser et de structurer des projets à fort potentiel.

Chiffres clés 2025

tous les 2 ans

Réseau Entreprendre® Aquitaine
organise cet événement

24 h

immersives

70

chefs d'entreprise mobilisés

6 projets

boostés

Le Booster Camp rassemble des équipes composées chacune d'un entrepreneur (le "boosté") et de 8 à 10 chefs d'entreprise bénévoles (les "boosteurs"). Ces équipes se réunissent dans des espaces dédiés, aménagés pour favoriser la créativité et les échanges constructifs. Au cours de ces 24 heures intensives, chaque équipe suit un parcours structuré, alternant séances de brainstorming, ateliers de réflexion stratégique et sessions de partage d'expériences. Les animateurs veillent au respect du timing et au bon déroulement des ateliers, assurant une progression efficace tout au long de l'événement.

L'objectif principal du Booster Camp est d'aider de jeunes chefs d'entreprise en phase de croissance à booster leur activité et à développer de nouveaux axes stratégiques. En confrontant leurs idées à celles de chefs d'entreprise expérimentés, les "boostés" bénéficient d'un regard extérieur précieux, de conseils avisés et de pistes d'amélioration concrètes. Cette démarche collaborative favorise l'innovation, renforce le réseau professionnel des participants et contribue au développement économique local en soutenant la création et la pérennisation d'emplois sur le territoire.



Totalement pris en charge par Réseau Entreprendre® Aquitaine et ses partenaires, le Booster Camp est accessible sans aucun coût pour les entrepreneurs sélectionnés.

Les "boosteurs" sont des chefs d'entreprise désireux de partager leur expérience et de contribuer au développement économique régional en accompagnant des entrepreneurs dans leur projet de croissance.

En conclusion, le Booster Camp est un événement phare qui illustre l'engagement de notre réseau en faveur de l'entrepreneuriat et du dynamisme économique de notre région. En favorisant les échanges entre entrepreneurs et en soutenant les projets à fort potentiel, nous contribuons activement à la création de valeur et d'emplois sur notre territoire.

Le Booster Camp by Réseau Entreprendre® Aquitaine revient en 2027, vous êtes entrepreneurs et souhaitez donner un coup de Boost à votre entreprise ou être accompagné pour répondre à une problématique ?
Contactez-nous sur aquitaine@reseau-entreprendre.org

Critères d'éligibilité

> 5

salariés

> 500 000 €

de chiffre d'affaires

Fonds propres

positifs

+ de 2 ans

d'activité (1 an pour les reprises)

DES TÉMOIGNAGES QUI inspirent

Le rôle de Boosteur demande beaucoup d'humilité par rapport au travail déjà réalisé par le Boosté. Nous étions face à deux entrepreneurs qui avaient monté une entreprise installée depuis quelques années, avec une vraie identité et des challenges déjà relevés. Le format du Booster Camp était idéal, car cela nous laisse le temps de cerner l'entreprise boostée tout en conservant un recul nécessaire, et recherché par les entrepreneurs. Il était particulièrement intéressant de confronter les avis, ou de les confirmer ; ce qui a permis aux entrepreneurs de prendre beaucoup de notes, d'explorer de nouvelles options ou d'éliminer certains axes sur lesquels ils pensaient aller.

J'ai beaucoup appris de cette expérience, d'abord des autres Boosteurs qui ont abordé des sujets que je maîtrisais moins, mais aussi des Boostés qui ont fait preuve d'une motivation et d'un esprit critique remarquable.

Cette première expérience n'était certainement pas la dernière !



FRANÇOIS PIECHAUD

**POUEY INTERNATIONAL
BOOSTEUR & MEMBRE**



GILLES GRESSIER

**ANIMATEUR &
MEMBRE**



Le Booster Camp, organisé par Réseau Entreprendre® Aquitaine est une formidable occasion pour les talents de s'exprimer. C'est un format très dense sur deux jours qui permet de pousser un projet de manière exponentielle !

Naturellement, en fin de carrière dans l'industrie, j'ai voulu transmettre l'expérience acquise pendant trente-six ans de carrière. Après deux ans au sein de Réseau Entreprendre® Poitou-Charentes et une première participation au Booster Camp local, j'ai voulu faire un peu plus que participer pour le Booster Camp Aquitaine 2025. Une belle opportunité m'a été proposée d'animer un groupe avec un camarade rencontré il y a quelques années, confiance et sérénité étaient nos valeurs en commençant l'exercice. Notre équipe était constituée d'une dizaine de personnes, d'horizons et d'expériences plurielles. C'est ce qui fait la force du Booster Camp. Le déroulement sur deux jours est bien cadencé par un process qui a fait ses preuves et permet à chacun de s'exprimer ouvertement et toujours avec bienveillance. Challenge et bonne humeur sont un bon résumé de notre travail de groupe.

Beaucoup de satisfaction à faire émerger avec le groupe des idées nouvelles pour nos Boostés et les aider à forger une ambition solide pour leur avenir. Chacun a pu exprimer des réflexions en fonction de son expérience et faire avancer le groupe. En tant qu'animateur, c'est juste du pur plaisir !

Animer une équipe lors du Booster Camp, c'est juste du bonheur ! L'équipe était motivée, nos Boostés étaient à l'écoute, prêts à modifier leurs plans et à se faire challenger. Notre rôle d'animateurs était d'assurer une prise de parole fluide et l'émergence d'avancées significatives pour nos Boostés. Je crois que nous avons été au rendez-vous collectivement !

Prêt pour une nouvelle expérience au sein de Réseau Entreprendre® Aquitaine !

Après avoir été Boosté à Lyon 2022, j'ai été Boosteur pour l'édition 2025 de Réseau Entreprendre® Aquitaine, avec l'envie de rendre une partie de ce que l'entrepreneuriat m'a appris au fil des années : l'importance du regard extérieur, des échanges sincères et du partage d'expérience sans filtre.

Mon rôle, avec mon équipe, a été d'accompagner deux entrepreneurs en les aidant à prendre du recul et à confronter leurs idées. Clin d'œil du jour, mon groupe « Kawah » accompagnait des entrepreneurs dans la torréfaction de café de spécialité, un univers qui m'est familier puisque j'ai fondé et dirigé les Cafés Gonéo à Lyon pendant 8 ans.

Le format 24 h crée une intensité rare : il pousse les entrepreneurs à sortir rapidement de leur zone de confort, à remettre en question leurs certitudes et à transformer leurs réflexions en prises de conscience concrètes.

Cette proximité propre au format du Booster Camp a rendu possible des discussions franches et ancrées dans le réel, au cœur même des choix, des doutes et des décisions qui forgent un parcours entrepreneurial.

Je suis reparti avec beaucoup d'énergie, le sentiment d'avoir été utile, mais aussi avec un regard renouvelé sur mon propre parcours. Chez Réseau Entreprendre®, la gratuité n'est pas un modèle économique : c'est une culture de la transmission et de la solidarité entre entrepreneurs.



HUGUES CHAZOTTES

**COPAIN COMME CANARD
BOOSTEUR & MEMBRE**

PAROLES DE Boostés

Mon expérience en un mot : le challenge

Pour moi, le Réseau Entreprendre®, c'est le défi. On ne vient pas ici pour s'entendre dire que tout est parfait, mais pour être bousculé. Ce "challenge" permanent m'a forcée à sortir de ma zone de confort pour rendre mon projet plus solide.

Le Booster Camp m'a permis de prendre de la hauteur sur le positionnement d'OXILOC. Au-delà des conseils stratégiques, la richesse des échanges avec d'autres chefs d'entreprise a été un véritable moteur de réflexion.

Je repars avec une feuille de route claire et un objectif prioritaire, pour porter plus loin notre offre de location de matériel de bâtiment sur la région Aquitaine.

Pendant longtemps, j'ai cru que le chef d'entreprise devait tout savoir et ne jamais douter. Mon déclic a été de réaliser que nous traversons tous les mêmes tempêtes. En osant poser mes questions et partager mes peurs, j'ai trouvé une assurance nouvelle. Je ne marche plus à l'aveugle, je sais où je vais, car je me sens soutenue.

Un grand merci à Réseau Entreprendre® Aquitaine et son équipe !



NATHALIE DUFOUR

**OXILOC
BOOSTÉE 2025 &
ENTREPRENEURE-LAURÉATE 2023**



LOUIS MAUREL

**MA.2i
BOOSTÉ 2025**



Mon expérience en une phrase : un accélérateur dans la prise de décision

Ces deux jours immersifs m'ont permis de prendre du recul et de clarifier, avec précision, la stratégie de développement de mon entreprise. Le Booster Camp a agi comme un révélateur : il a mis en lumière les axes prioritaires, les leviers à activer et les choix structurants que je devais faire pour consolider et accélérer ma croissance. J'ai gagné en lisibilité et en capacité à défendre et incarner ma vision.

Le déclic a été de comprendre que le développement de l'entreprise passe inévitablement par le commerce. C'est la première porte d'entrée vers la croissance et la pérennité.

J'ai également réalisé que, dans les premières phases d'un projet, le chef d'entreprise est la personne la mieux placée pour vendre ses produits ou ses services : personne ne porte mieux que lui la raison d'être, l'ambition et la valeur de l'offre. Cette prise de conscience a changé ma manière d'aborder la relation client et le pilotage commercial.

MERCI À NOS Partenaires & Mécènes



Nathalie DUFOUR | Oxiloc



Louis MAUREL | MA2i



Thierry LECOQ | eDOG scooters



Nicolas MALAURE | Transports Malaure



Sébastien HUREAU | Active Square



Dimitri et Kévin GRODWOHL | Oven Heaven

Développement de notre antenne dans le Lot-et-Garonne, *une réussite collective*

Il y a deux ans, lorsque j'ai souhaité développer mon activité dans le Lot-et-Garonne, je connaissais déjà Réseau Entreprendre®, grâce à mes origines dans l'Oise, où le réseau est actif. C'est ainsi que j'ai rencontré Pierre BOUET à Agen, un membre très engagé sur le territoire, bien qu'il soit alors un peu isolé. Le projet d'implantation et de structuration du réseau dans le Lot-et-Garonne avait déjà mûri au sein du conseil d'administration et je remercie Patrice BEAL de s'être fortement mobilisé pour faire connaître et porter ce projet localement.

Aujourd'hui, nous sommes fiers de compter une dizaine de membres actifs sur le département. Et une étape importante nous attend : en mai 2026, nous organiserons notre premier Comité d'Engagement dédié à un entrepreneur lot-et-garonnais, avec un jury composé principalement de membres locaux. D'autres projets sont d'ailleurs déjà en étude sur le territoire.

Les entrepreneurs qui nous ont rejoints partagent une envie forte : accompagner l'entrepreneuriat local et s'investir dans un réseau qui leur ressemble. Nous sommes désormais bien identifiés au sein de l'écosystème local, et recevons régulièrement des sollicitations de porteurs de projet pour de l'accompagnement.

La prochaine phase de structuration passera par le recrutement d'un collaborateur ainsi que par la mobilisation de nouveaux membres adhérents, afin de consolider durablement l'antenne du Lot-et-Garonne. Nous prenons un réel plaisir à nous retrouver, la confiance entre membres, membres d'avenir, entrepreneurs-lauréats et futurs membres grandit chaque jour, et tout cela laisse présager une très belle année 2026 pour cette antenne en plein essor.



ÉRIC EVAIN

MIMOCA

VICE-PRÉSIDENT LOT-ET-GARONNE

Les chiffres à retenir

9
membres de Réseau
Entreprendre® Aquitaine
engagés dans le Lot-et-Garonne

3
entrepreneurs-lauréats
accompagnés

8
événements conviviaux
en 2025

Les membres

Réseau Entreprendre® Aquitaine, dans le Lot-et-Garonne :

Bruno BONVILA | APEXEN

Pierre BOUET | ABC TOITURES

Damien CAPDEVILLE | ABRITECH

Laurent CHASSAGNE | AMETIS

Pierre-Éric CHENAVER | PEKOMATIK

Jean-Michel BOULMIER

Éric EVAIN | MIMOCA

Morgane GUILLON | COCORICOM

Gaëlle LESTRADE | CHROMACTION

À L'ÉCOUTE DU TERRITOIRE : *Paroles de membres*

2016, début de l'aventure entrepreneuriale et début de l'aventure Réseau Entreprendre® Aquitaine comme entrepreneur-lauréat 2016. Début compliqué personnellement et professionnellement mais un soutien indéfectible du réseau et de mon accompagnateur (merci à Jean-Jacques Dumarchez) qui m'a aidé à passer le cap. Il était donc tout naturel que je devienne membre du réseau.

L'éloignement complique l'accès aux événements, mais néanmoins les besoins d'accompagnement sont importants sur notre territoire Lot-et-Garonnais qui comporte de nombreuses pépites. Après plusieurs tentatives de dynamisation locale, l'essai est transformé sous l'impulsion d'Éric Evain.

Nous avons aujourd'hui un groupe dynamique et nous sommes assez nombreux pour envisager la structuration de notre antenne locale par le recrutement d'un salarié.

Nous sommes en mesure de mettre en place des Comités d'Engagement sur le Lot-et-Garonne et animons notre réseau local par des visites d'entreprises et des rencontres pour présenter le réseau aux entrepreneurs du territoire. Si vous en connaissez, proposez leur de nous rejoindre...



PIERRE BOUET

ABC TOITURES

**MEMBRE
LOT-ET-GARONNE**



J'ai rejoint le Réseau Entreprendre® Aquitaine avec l'envie de partager mon expérience de cheffe d'entreprise et de mettre mon expertise en ressources humaines au service des entrepreneurs-lauréats.

Intégrer ce réseau, c'est aussi pour moi l'opportunité d'apprendre en continu aux côtés de dirigeantes et dirigeants aux parcours variés, dans un esprit d'entraide et de progression collective.

Un moment particulièrement marquant a été le Booster Camp. Pendant 24 heures, une dizaine de chefs d'entreprise se sont mobilisés pour challenger un dirigeant sur son projet.

Ce temps intense, à la fois bienveillant et exigeant, illustre parfaitement la force du réseau : la mise en commun d'expertises multiples au service d'un seul entrepreneur.

Une expérience extrêmement enrichissante, tant sur le plan humain que professionnel.



GAËLLE LESTRAIDE

CHROMACTION

**MEMBRE
LOT-ET-GARONNE**

Cap sur 2026

30 ans d'engagement entrepreneurial

En 2026, Réseau Entreprendre® Aquitaine franchira un cap symbolique : 30 ans d'engagement au service des entrepreneurs et du développement économique du territoire. Trente années à accompagner des femmes et des hommes qui osent entreprendre, créer de l'emploi et faire grandir l'économie locale. Trente années d'audace, de transmission et de confiance partagée.

Cette soirée constituera l'un des temps forts majeurs de notre actualité 2026. Pensé comme un moment à la fois institutionnel, inspirant et fédérateur, l'événement rassemblera l'ensemble de notre écosystème : entrepreneurs-lauréats, chefs d'entreprise accompagnés, mentors, partenaires, bénévoles et acteurs économiques.

Organisée le 2 juin 2026 à la Caserne B à Bordeaux, cette soirée anniversaire s'articulera autour de deux séquences complémentaires : célébrer 30 années d'action de Réseau Entreprendre® Aquitaine et mettre à l'honneur les entrepreneurs-lauréats 2025, incarnations concrètes de l'avenir que nous contribuons à bâtir.

Ce 30^e anniversaire ne sera pas seulement un moment festif. Il s'inscrira comme un événement marquant, révélateur de l'impact du réseau depuis trois décennies et mobilisateur pour l'avenir. En réunissant celles et ceux qui ont contribué à écrire notre histoire et ceux qui en écriront la suite, Réseau Entreprendre® Aquitaine confirmera sa vocation : faire grandir les entrepreneurs pour faire grandir le territoire.



MARDI 2 JUIN 2026
À LA CASERNE B | BORDEAUX | 18H30-23H

Retrouvez toutes les informations et réservations sur HelloAsso, en scannant le QRCode



Célébrons ensemble les 40 ans de Réseau Entreprendre®



En 2026, Réseau Entreprendre® célèbre ses 40 ans. Depuis 1986, sous l'impulsion de notre fondateur, André Mulliez, porté par ses valeurs, Réseau Entreprendre® a aidé des dizaines de milliers d'entrepreneurs à accomplir leur rêve.

Réseau Entreprendre® est unique en Europe, le premier réseau privé d'accompagnement européen et l'une des plus grandes communautés d'entrepreneurs en France. Le réseau des 65 associations Réseau Entreprendre®, veut célébrer son histoire et faire vivre à ses membres un événement ancré dans ses valeurs et à la hauteur de son ambition : Horizon 2030.

Cette célébration est organisée par la première association historique du réseau, Réseau Entreprendre® Nord à Lille les 1, 2 et 3 juillet 2026.

ILS NOUS *soutiennent*



Quand l'engagement devient

Reconnaissance

En 2025, l'ensemble de nos membres a réalisé 2839 heures de bénévolat, témoignant d'un engagement remarquable au service de l'association et de ses valeurs. Chacun, à sa manière, s'est impliqué avec générosité et constance, contribuant activement au dynamisme et à la réussite de notre collectif. Lors de la Fête des Entrepreneurs 2025, nous avons souhaité mettre à l'honneur cet engagement. N'ayant pu remettre individuellement 120 trophées, nous avons symboliquement distingué les membres qui se sont particulièrement illustrés par leur fidélité aux valeurs de l'association : l'importance accordée à la personne, la réciprocité, la gratuité, la bienveillance et la solidarité. Par leur disponibilité, leur écoute et leur esprit de partage, ils incarnent pleinement l'engagement qui anime l'ensemble de nos adhérents.

Nous remercions chaleureusement tous nos membres pour leur implication au service du collectif.



BÉNÉVOLAT

Gaëlle ELLIE a donné le plus d'heures de bénévolat



RÉCIPROCITÉ

Frédéric KAZMIERCZAK est le plus ancien entrepreneur-lauréat (promo 2004) encore membre de Réseau Entreprendre® Aquitaine



SOLIDARITÉ & FIDÉLITÉ

Dominique FABRE est le membre qui compte le plus d'années de cotisation au sein de Réseau Entreprendre® Aquitaine (depuis 1998)



GRATUITÉ

Sébastien HUREAU est le membre qui a accueilli le plus grand nombre de réunions et de clubs dans ses locaux



BIENVEILLANCE

Valérie PAVIOST est la membre qui a su présider un comité d'engagement au pied levé

Les membres

Réseau Entreprendre® Aquitaine

- Hadrien AMBROISE (COMPAGNIE FIDUCIAIRE)
Olivier AUBRY
Jean-Louis BARITIU (JLB CONSEIL)
Patrice BEAL (INORIX)
Alexandre BENNAT (EENOV)
Nathalie BERNAT (SELAS LE DIMEET & ASSOCIÉS)
Emmanuel BONNEFOND (GROUPE INFINY SYS)
David BORDESSOULES (GT SOLUTIONS)
Pierre BOUET (ABC TOITURE)
Jean-Michel BOULMIER
Fleur BOUVIER (SERIANCE PATRIMOINE)
Sarah BOYELDIEU (STUDIO PRIMITIF)
Emmanuelle CANAUD (EXCO ECAF)
Damien CAPDEVILLE (ABRITECH)
Julie CENATIEMPO (AQUINOV)
Christian CHAREYRE (CEDERIM)
Laurent CHASSAGNE (AMETIS)
Emmanuel CHATAIGNÉ (2 ACE)
Hugues CHAZOTTES (COPAIN COMME CANARD)
Pierre-Éric CHENAVIER (PEKOMATIK)
Alice CLAVERIE (EXCO ECAF)
Antoine COCHET (EXCO ECAF)
Jérôme COHADE (TOP TOIT)
Julie CUTILLAS (COVEN)
Guillaume DAUDON (OTONOMY AVIATION)
Martin D'AVEZAC (MIROITERIE & CIE)
Guillaume DAVID (WIRE AVOCATS)
Pierre DE BOUSSAC (FILAIGGA)
Julie DE COURRÈGE (TCHEEN)
Tristan DE LA CHEVASNERIE (AGENCE PIERROT)
Eugénia DE MAISTRE (STUDIO PRIMITIF)
Éric DE MARIIGNAN
Gonzague DEPRAETERE (CREAMETAL)
Gilles DESCHAMPS (LA BOUTIQUE DU FEU)
Laurène DESCHET THEPOT (ELLIPSE AVOCATS)
Julien DIEU
Paul DIEUDONNÉ (MOULIN DE LA VEYSSIÈRE)
Stéphane D'OLIVEIRA (CABINET DCONSEILS)
Romain DU PLANTIER (ELAYA)
Louis DUCARRE (LES LANVANDIÈRES D'AQUITAINE)
Sophie DUCOUT (AXA)
Philippe DUVIGNAC (TALIJU)
Gaëlle ELLIE (POMME ET LUNE)
Éric EVAÏN (MIMOCA)
Alexandre FABRE (GROUPE FABRE)
Benjamin FABRE (GROUPE FABRE)
Dominique FABRE (FCA ASSURANCES/FINASSUR INVEST)
Marie-Jane FALLOURD (FERMENTALG)
Corinne FERRON-GAUTIE (MANPOWER)
Cyril FRESSE (BORDEAUX BUREAUX SERVICES)
Laurence GAILLARD (ADVENTICE)
Marie-Elisabeth GALLOUX (DEGANNE INVESTISSEMENTS)
Thierry GARBAYE (GT CONSEILS)
Donovan GOULT (LIMEO INTERACTIVE)
Pierre-François GOURHAND (2CFINANCE)
Thierry GREMILLON (CRIT)
Gilles GRESSIER
Henri GRIGUERE
- Stéphane GROS (CULTURE COMPTABLE)
Patricia GUERBÉ (AGENCE A2P - EI)
Morgane GUILLON (COCORICOM)
Pascal GUILLLOT (GT LOCATION)
Ronan GUIVARCH (ALTEC INDUSTRIE)
Baptiste HAMELIN (MAISON PEREY)
Jérémy HOMMETTE (FIPS NOUVELLE AQUITAINE) |
Sébastien HUREAU (ACTIVE SQUARE) |
Virginie HUSSON
Stéphane JAILLET (EXODATA)
Hélène JANY (HOP'ONE)
Frédéric KAZMIERCZAK (OCEAN MOTO)
Matthieu LAFONT (JELESEMAMOITURE)
Julien LANNUZEL (JLL SPEAR)
Franck LAPEYRONNIE (SEREM MOTION)
Pascal LAVAUR (AQUALYO)
Alexandre LE CAMUS (UIMM)
Sébastien LECOCQ (G-ECO)
Ludovic LEGENDRE (OMENI)
Jean-Christophe LELEU (LES MENUISIERS GIRONDIS)
Gaëlle LESTRADE (CHROMACTION)
Jean-Mathieu LIMERAT (CREABOIS)
Yannick LOUSTAUNAU (ORIZON EXPERTISE)
Cécile MAESTRI (FIDEREX)
Léa MARCONNET (TGS FRANCE)
Fabrice MARTINEZ (SOUSLIKOFF)
Pierre MAURIAC (INNO VENT)
Jennifer MAXENTI (EIRL MAXENTI JENNIFER)
Christelle MENGUY (NEMO INVEST)
Pierre-Yves MENGUY (NEMO INVEST)
Laure MICHENAUD (AMP CONSEILS)
Laurie MILHAC (TEN FRANCE BORDEAUX)
Julien MORVAN
Brigitte NAPOLEONI-SIAD (THEMISIA AVOCAT)
Florence OLIET-PONTOZEAU (WHISKIES DU MONDE)
Sébastien PALLUAULT (ELLYX)
Ludovic PARTYKA (FORET PERMANENTE, NOSDEUXMAINS)
Valérie PAVIOST (INSIDE RÉVÉLATEUR DE TALENTS)
François PIECHAUD (POUEY INTERNATIONAL)
Jean POYET (ABT)
Jean QUENTIN
Jean-Luc QUETTIER (SAKARA)
Jean-Michel RAMIREZ (SARL JYVE)
Jean-Philippe RASSINOX (AMP CONSEILS)
Mathieu RAULT (VIRAJ MOBILITE)
Bruno ROST (ÉDITIONS RAYONNANTES)
David ROUSSEAU (DAVANT)
Rémi SAINT-LANNES (ENTREPRENEURS ET FINANCE)
Martin SCHNAPPER (FIDAQUITAINE)
Xavier SENNES (IXIS)
Yann SEVESTRE (GAN ASSURANCES BORDEAUX)
Jean-Guillaume SIDOBRE (2CFINANCE)
Nicolas SUDRE (LES JARDINS D'EDEN)
Nathalie TESSON (IXIS)
Mark URBAN (REDLINK)
Fabien VILLAUME (PAUMAX ARENA)
Vanessa VIVET (IDCLAP)

* Ils nous ont rejoints en 2025.

Un réseau qui a du sens !



**Réseau
Entreprendre®**
AQUITAINE

www.reseau-entreprendre.org/aquitaine



Réseau Entreprendre® Aquitaine
Château de Thouars - 27 Allée des Petits Rois 33400 Talence
aquitaine@reseau-entreprendre.org
05 33 09 30 83

Réseau Entreprendre®, association reconnue d'utilité publique par décret du 15/01/2003 et d'intérêt général.