



Mercredi 03 juin 2020

COMMUNIQUÉ DE PRESSE

L'impact du COVID-19 sur les entreprises lauréates normandes Réseau Entreprendre®

Réseau Entreprendre® Seine Estuaire, Réseau Entreprendre® Normandie Seine & Eure et Réseau Entreprendre® Normandie Ouest,

rassemblant près de 300 dirigeants d'entreprises engagés bénévolement accompagnent sur le territoire, 76 créateurs, repreneurs et développeurs de PME, qui emploient aujourd'hui plus de 800 salariés et à qui 1 930 K€ de prêts d'honneur ont été octroyés (soit une moyenne de 25 K€ prêtés par projet).

Membres d'un réseau présent sur l'ensemble du territoire national et dans une dizaine de pays en Europe, Afrique et Amérique du Sud, la vision d'André Mulliez, le fondateur, était : « **Pour créer des emplois, créons des employeurs** ». Notre mouvement a été fondé sur 3 valeurs essentielles que sont l'importance accordée à la personne, la gratuité et la réciprocité. Depuis 2020, s'y ajoutent la solidarité et la bienveillance.

Notre mission

Accompagner humainement et financièrement les créateurs/repreneurs et développeurs d'entreprise à travers 3 programmes :

START : ouvert à tous les créateurs, repreneurs, primo entrepreneur ou non. Objectif : **créer ou maintenir au moins 5 emplois à 3 ans.**

BOOSTER : ouvert à tous les entrepreneurs ayant un chiffre d'affaires >500K€ avec plus de 5 salariés. Objectif : **passer le cap des 10 emplois**

AMBITION : ouvert à tous les entrepreneurs ayant un chiffre d'affaires > 1M€ avec plus de 15 salariés. Objectifs : devenir une PME d'envergure et **doubler la taille de l'entreprise en 3 à 4 ans.**

Nous leur proposons un accompagnement personnalisé, régulier et dans la durée, avec un chef d'entreprise en activité, une mise en réseau unique, ainsi qu'un prêt d'honneur à taux zéro et sans garantie de 15 000 à 50 000€.

Nous sommes fiers de constater que **plus de 90% des entreprises accompagnées par nos associations sont pérennes à 3 ans.**

Etude sur l'impact du COVID-19 sur les entreprises lauréates normandes Réseau Entreprendre®

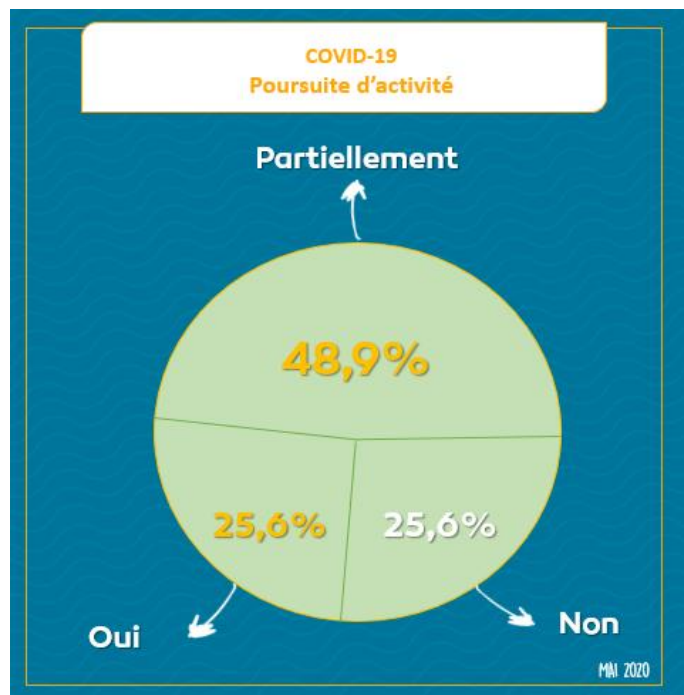
Fin avril, nous avons décidé d'administrer un baromètre à plus de 300 lauréats des 3 associations normandes.

L'objectif de ce baromètre est de mieux comprendre les attentes de nos lauréats et réaliser une étude économique sur l'impact du COVID-19 sur les entrepreneurs Réseau Entreprendre® en Normandie. 133 lauréats y ont répondu.

Aujourd'hui, nous souhaitons vous partager les résultats obtenus à la suite de cette enquête :

Maintien de l'activité pendant le confinement

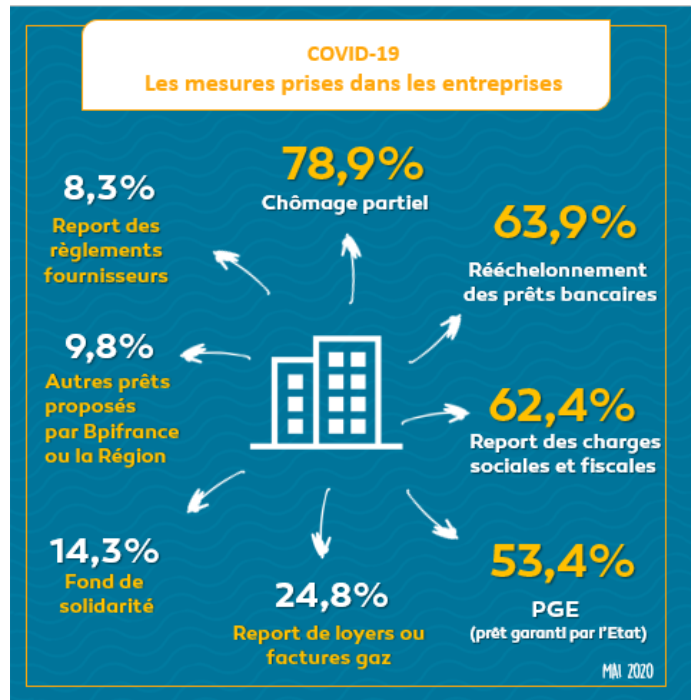
74,5 % des lauréats interrogés ont **continué totalement ou partiellement leur activité à l'annonce du confinement.**



© Réseau Entreprendre®

Mesures prises par les lauréats

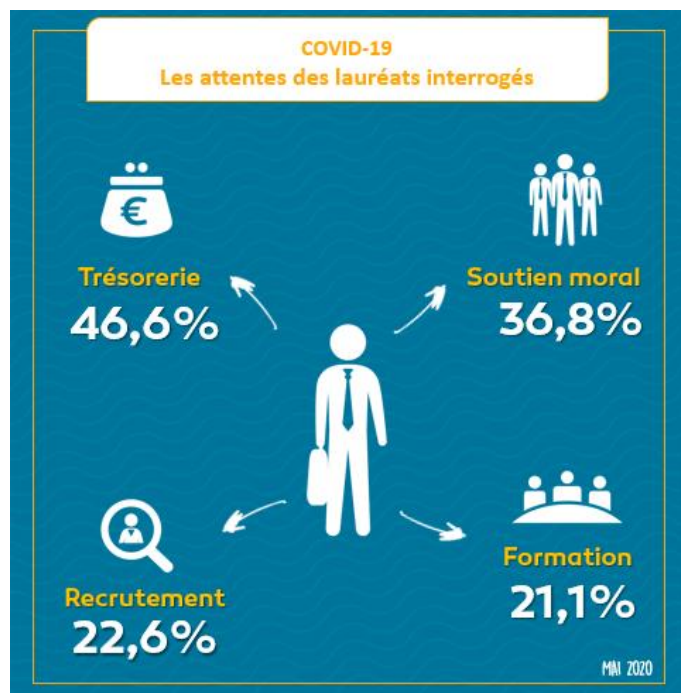
Le **chômage partiel** qui a été la mesure la plus plébiscitée par les entreprises



© Réseau Entreprendre®

Attente des lauréats

De quoi ont-ils le plus besoin aujourd'hui ?



© Réseau Entreprendre®

Organisation du travail

58,6% des lauréats interrogés expriment leur **volonté de faire évoluer leurs pratiques organisationnelles** au sein de leur entreprise après le confinement.



© Réseau Entreprendre

Les canaux d'information sur les mesures d'aide

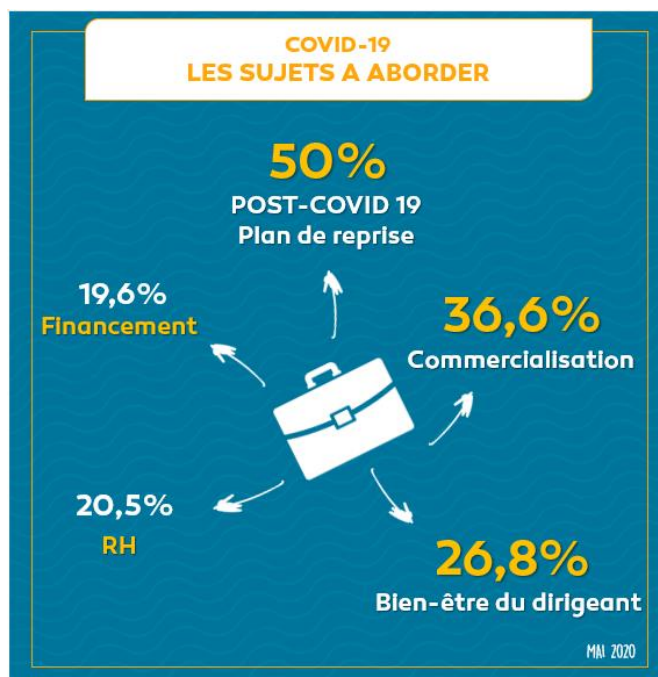
61,7% des lauréats normands interrogés **indiquent avoir été informés par Réseau Entreprendre** sur les mesures proposées par l'Etat.



© Réseau Entreprendre®

Accompagnement

Pour 86,6 % des lauréats interrogés, le plan de reprise et la commercialisation sont des sujets prioritaires à traiter.



© Réseau Entreprendre®

Cette étude nous a permis d'identifier les mesures mises en place par les lauréats normands et leurs attentes concernant notre accompagnement.

Nous pouvons conclure sur 3 axes d'actions :

- **ADAPTER NOTRE ACCOMPAGNEMENT EN FONCTION DU CONTEXTE ACTUEL**

Plan de reprise, commercialisation et bien-être du dirigeant

- **ACCOMPAGNER LES LAURÉATS DANS LEUR ÉVOLUTION ORGANISATIONNELLE**

Management à distance, télétravail, mesures de protection

- **CONTINUER A INFORMER NOS LAUREATS ET NOTRE COMMUNAUTÉ**

Comme l'a souligné Olivier de la Chevasnerie, Président Réseau Entreprendre®, lors de l'Assemblée Générale le 15 mai dernier « *La vision de Réseau Entreprendre, aujourd'hui, est de créer plus d'emplois grâce aux entrepreneurs qui anticipent les défis d'un monde qui change* ».

CONTACTS PRESSE



Pascal JACQUES

pjacques@reseau-entreprendre.org

06 89 42 27 77



Nathalie MERLIN

nmerlin@reseau-entreprendre.org

06 45 68 65 07



Claire RIGUIDEL

criguidel@reseau-entreprendre.org

06 81 99 93 00

www.reseau-entreprendre.org

