



Créateurs
d'emplois



RAPPORT ANNUEL

2019

ANNUAL REPORT 2019



Découvrons
nos lauréats



**Réseau
Entreprendre**
RHÔNE-DURANCE

SOMMAIRE

Réseau Entreprendre présentation	3
Rhône-Durance : fonctionnement et missions	7
Bilan 2019 : chiffres et activités	12
Les lauréats	22
Les membres	37
Les partenaires	39
Objectifs 2020	42

Réseau Entreprendre : présentation

optimisme

ENSEMBLE

engagement

FAISONS RÉUSSIR **LES ENTREPRENEURS**

passion

www.reseau-entreprendre.org

Valeurs

Notre vocation s'appuie sur **trois valeurs fondatrices et indissociables** :



LA PERSONNE

L'important, c'est la
personne



LA GRATUITE

Elle garantit
l'indépendance dans
l'accompagnement



LA RECIPROCITE

Partage d'expérience et
de compétences dans la
confiance mutuelle

Principe

Réseau Entreprendre, est un réseau de **dirigeants d'entreprise expérimentés** qui offre aux créateurs, aux repreneurs et aux développeurs d'entreprise un prêt d'honneur et un accompagnement gratuit pendant une période de 2 à 3 ans.

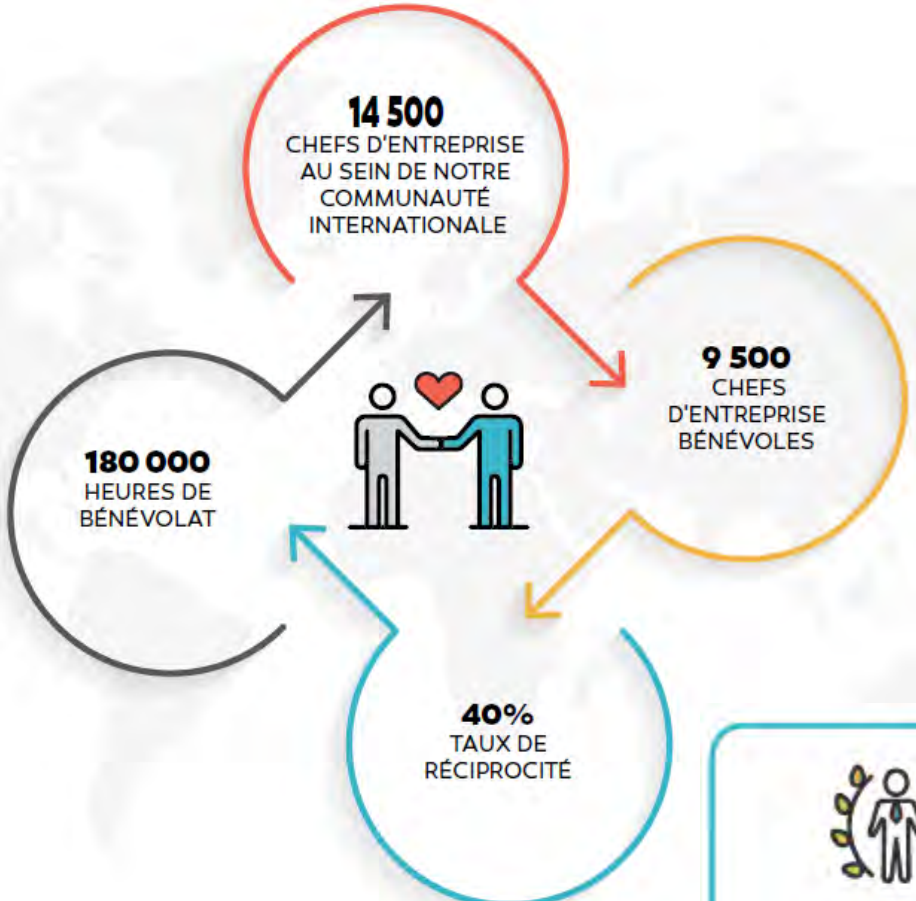
Objectif

Faire émerger les PME et ETI créatrices d'emplois dans nos territoires.

Résultat

Ce type d'accompagnement **augmente fortement les chances de réussite** des jeunes entreprises, et favorise leur croissance : **92%** des entreprises accompagnées sont toujours en activité après 3 ans.

CHIFFRES CLES 2019 AU NIVEAU NATIONAL



DEPUIS  1986

13 000 ENTREPRISES ACCOMPAGNÉES

130 000 EMPLOIS CRÉÉS OU SAUVEGARDÉS


30% DES ENTREPRISES LAURÉATES ENTRE 2014-2018 ONT DÉVELOPPÉ LEUR ACTIVITÉ À L'INTERNATIONAL

RÉPARTITION DES LAURÉATS



52% DES LAURÉATS DES PROMOTIONS 2014-2018 ÉTAIENT SALARIÉS AVANT DE CONSTRUIRE LEUR PROJET

RÉPARTITION DES ENTREPRISES LAURÉATES PAR PARCOURS

1 450 LAURÉATS

1 140 ENTREPRISES LAURÉATES

1 730 PROJETS PRÉSENTÉS À L'ÉTUDE



27 000 000 € MONTANT TOTAL DES PRÊTS D'HONNEUR FINANÇÉS EN FRANCE

30 000 € PRÊT D'HONNEUR MOYEN PAR PROJET



8 520 EMPLOIS ATTENDUS AU DÉMARRAGE DE L'ACCOMPAGNEMENT

18 000 EMPLOIS ATTENDUS SUR UNE PÉRIODE ENTRE 3/5 ANS

Réseau Entreprendre Rhône-Durance : fonctionnement et missions



Aucun entrepreneur ne doit rester seul

Rejoignez la communauté des 14 000
chefs d'entreprise Réseau Entreprendre



Réseau Entreprendre Rhône Durance

Réseau Entreprendre PACA a été fondée à Marseille en 1999 par Christian CARASSOU-MAILLAN (Président du Directoire de VACANCES BLEUES), Bernard MAUREL (Président de la BANQUE MARTIN MAUREL) et Raymond VIDIL (PDG de MARFRET). La section Vaucluse a été ouverte en 2003.

C'est en 2013 que les 4 sections (Bouches du Rhône, Var, Côte d'Azur et Vaucluse) ont été transformées en associations départementales et que Réseau Entreprendre Rhône-Durance a vu le jour.

Réseau Entreprendre Rhône-Durance est une association de chefs d'entreprise qui aide des entrepreneurs à créer, reprendre ou développer une PME **avec des méthodes d'entreprise**.

Elle a pour vocation de financer mais surtout de valider et d'accompagner des projets de création, reprise ou développement de PME : le projet doit permettre **la création significative d'emplois (au moins 5 emplois à 3 ans)**.

Plus de 100 chefs d'entreprises du territoire sont engagés dans l'association, tous convaincus que leur expérience est précieuse pour aider de nouveaux entrepreneurs à réussir leur projet. **122 lauréats** ont été soutenus par Réseau Entreprendre Rhône-Durance depuis 2003.

Pour preuve de leur satisfaction : nous constatons que la majorité d'entre eux deviennent à leur tour membres de l'association pour rendre à de nouveaux entrepreneurs ce qu'ils ont reçu quelques années auparavant.



CONTRIBUER A FAIRE REUSSIR DES ENTREPRENEURS QUI ONT DES PROJETS CREATEURS D'EMPLOIS

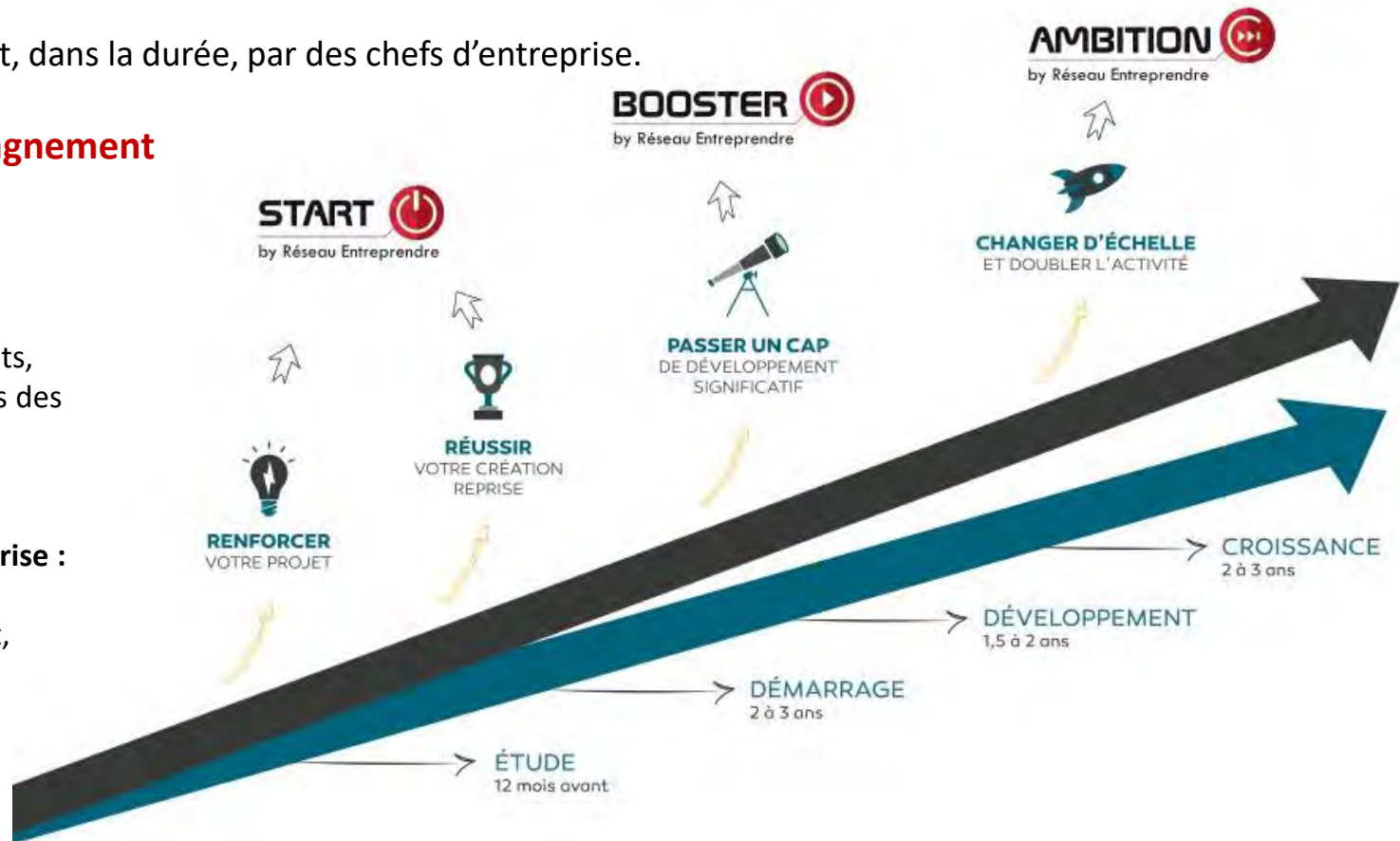
L'offre de Réseau Entreprendre

Soucieux de pouvoir accompagner tous les projets entrepreneuriaux créateurs d'emploi, Réseau Entreprendre® a développé des parcours spécifiques pour accompagner les entrepreneurs.

Un accompagnement gratuit, dans la durée, par des chefs d'entreprise.

⇒ 3 parcours d'accompagnement

- **Pour tous** : créateurs, repreneurs, start-upers et porteurs de projets innovants, entrepreneurs sociaux, issus des quartiers sensibles, ...
- **Adaptée au stade de développement de l'entreprise** : finalisation du projet, démarrage, développement, croissance.



Fonctionnement

Réseau Entreprendre Rhône-Durance est hébergée à la CCI d'Avignon
au 46 cours Jean Jaurès, 84 000 AVIGNON
et emploie actuellement deux personnes :

Brigitte BOREL
Directrice

Carole LELEU
Chargée de mission

Le fonctionnement est financé par

- 15 % de subventions
- 85 % de cotisations annuelles des membres chefs d'entreprises (les membres paient une cotisation de 1695 € et donnent de leur temps bénévolement).

Réseau Entreprendre est reconnu d'utilité publique ce qui permet aux adhérents de bénéficier d'une réduction d'impôt à hauteur de 60 % de leur cotisation.

Le fonds de prêt est financé par un Collège des Financeurs régional constitué pour les 5 associations Réseau Entreprendre de la Région Sud.

Ce Collège est composé de la BPI, SMC, Crédit Agricole, Caisse d'Épargne et Banque Populaire.

L'association est dirigée par un conseil **d'administration** et un bureau.

Bureau



Marie-Laure BARON
Présidente



Stéphane GRANIER
Vice-Président

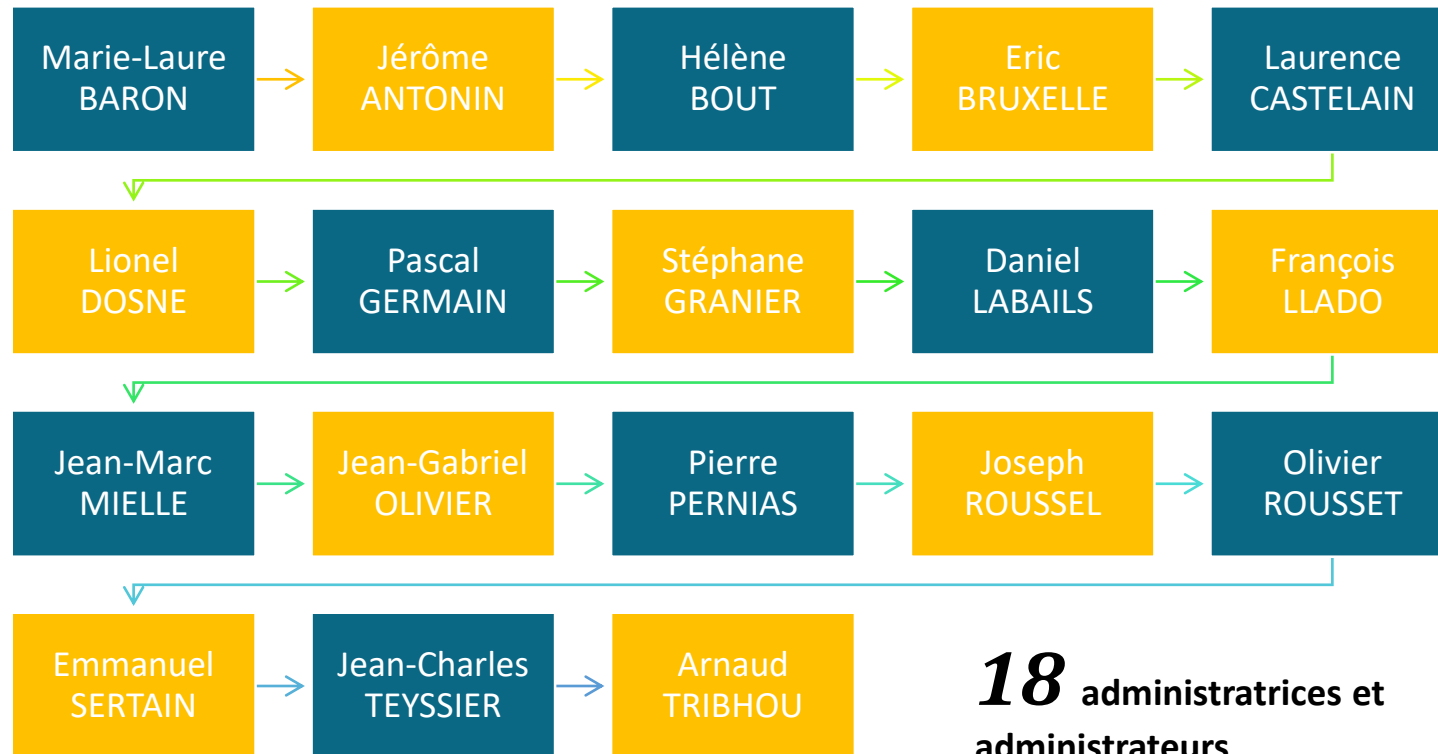


Daniel LABAILS
Secrétaire



Pascal GERMAIN
Trésorier

Conseil d'administration



Réseau Entreprendre Rhône-Durance : bilan 2019

POUR CRÉER DES EMPLOIS,
CRÉONS DES EMPLOYEURS

www.reseau-entreprendre.org

Chiffres clés

En 2019, grâce à l'implication de ses membres et au soutien de ses partenaires, Réseau Entreprendre Rhône-Durance a pu accroître encore l'envergure de son activité.

PROJETS	Contacts porteurs de projets	135
	Candidats reçus	28
	Projets étudiés (parcours validation)	16
	Projets présentés en comité	15
	Projets acceptés	14
	Dont reprises d'entreprise	4
	Dont création projet innovation	
	Dont création d'entreprises	8
	Dont Booster	2
Dont programme Ambition		

PRET D'HONNEUR	Montant de prêt d'honneur octroyé	530 000 €
	Montant moyen de prêt d'honneur	37 857 €

CUMUL depuis la création en 2003	Entreprises Lauréates Programme classique	103
	Entreprises Lauréates Programme Booster	6
	Entreprises Lauréates Programme Croissance	5

Pérennité des entreprises lauréates	Taux de survie à 3 ans (%)	82%
	Taux de survie à 5 ans (%)	65%

EMPLOIS	Nb total d'emplois chez nos lauréats en 2019	1315
	Emplois créés ou maintenus par les lauréats 2019	87
	dont création d'emplois	19
	Emplois créés en 2019 par l'ensemble des lauréats	142
	Nombre moyen de salariés par Entreprise Lauréate	20

ACCOMPAGNEMENT	Lauréats en cours d'accompagnement	42
	Nombre d'heures de bénévolat	2 530
	Nombre de jours d'accompagnement	361

ACTIVITES	Comité d'engagement	15
	Mardi Réseau	7
	Conseil d'administration	4
	Bureau	2
	Clubs des lauréats	14
	Soirées conviviales	6
	Fête des lauréats	1
	Réunion d'intégration	1
	Autres réunions	30
	TOTAL DES ACTIVITES	80

COMMUNICATION	conférences de presse	4
	nombre d'articles	20

PARTICIPATION	Membres du bureau	9
	Membres CA	18
	Membres des commissions	15
	Membres accompagnateurs	48
	Membres chargés d'étude de projet	16
	Membres coaches des Entrep'	7
	TOTAL PARTICIPATION	113

Les clubs des lauréats



Club coaching détente.



Promo 2018.

Les clubs des lauréats permettent à nos « néo-entrepreneurs » de se retrouver une fois par mois lors de rencontres thématiques afin de partager leurs expériences entrepreneuriales et compléter leur « boîte à outils » de chefs **d'entreprise** débutants grâce à des formations dispensées par des experts.

En 2019, 14 clubs des lauréats ont été organisés.

Certains se sont tenus par promotion, d'autres toutes promotions confondues, réunissant les lauréats 2017, 2018 et les nouveaux entrants 2019 progressivement. Les clubs se sont déroulés en alternance de tour de table et d'intervention d'experts sur les sujets suivants :

- Les missions de la Banque de France aux côtés des entrepreneurs animé par Bénédicte GREGOIRE, adjointe au Directeur Départemental BDF et Béatrice DENUNCO, responsable du service à l'Économie
- La SEO Search Engine Optimization, en français "Optimisation pour les moteurs de recherche" équivalent au "référencement" présenté par Julien MARTIN/MC2 SOLUTIONS, lauréat 2018
- Gestion du temps animé par Marie-Christine PESSIOT/MCP DEVELOPPEMENT
- Analyse des tableaux de bord avec Vincent AVIAS/FDS, ancien lauréat devenu membre
- Financements, levée de fonds, trésorerie animé par Xavier ROUVY/BANQUE POPULAIRE
- Management humain innovant, retour d'expérience de Philippe MILLION/EVEREST ISOLATION
- Bien être et coaching avec une sophrologue et un coach sportif
- La démarche appréciative ou la révolution positive en entreprise, animée par Muriel BOUGRAIN
- Fête de la fin **d'accompagnement** : dernier club de la promo 2017

Les Mardis Réseau

Afin de stimuler les rencontres entre nos membres et lauréats tout en leur permettant d'élargir leurs perspectives entrepreneuriales, nous avons organisé les rendez-vous suivants :

- 26/02 - *Loi de Finances 2019* animé par notre membre expert-comptable Olivier ROUSSET/TALENZ : *les nouvelles mesures relatives au prélèvement à la source, au crédit d'impôt, à la défiscalisation, à l'impôt sur les sociétés ...*
- 19/03 - **Visite de l'entreprise MG IMPRIMERIE**/Olivier TRINTIGNAC, lauréat devenu membre : *Imprimerie de labour, imprimerie offset et numérique, studio graphique, création digitale.*
- 16/04 - *La Réforme de la formation professionnelle* animé par Marie-Laure BARON/RH PERFORMANCES : « *Est-il possible de faire de la réforme de la Formation Professionnelle une opportunité ???* »
- 21/05 - Visite de la carrière DELORME Travaux Publics : visite technique d'une carrière de calcaire exploitée par notre membre, Bruno DELORME, avec un spectaculaire tir de mines !!!
- 24/09 - Visite du groupe MOSCATELLI/Rémy VOLPS, lauréat de l'association : *chaudronnerie, tuyauterie et mécanique spécialisée dans les secteurs de l'énergie, du nucléaire, de l'agroalimentaire et du bâtiment*
- 19/11 - **Visite de l'entreprise A&O**/Aline et Olivier CHANTRAINE, lauréats de l'association : *atelier de fabrication de produits alimentaires à forte valeur ajoutée, BIO, 100 % naturels, ingrédients sains et répondant à des problématiques de santé : diabète, allergie au gluten ...*
- 10/12 - *La démarche IMPACT +* au sein des entreprises et le nouveau parcours Réseau Entreprendre. (Reporté)



Carrière DELORME TP



Groupe MOSCATELLI

Les Conviviales





Fête des lauréats régionale et PACA Booster Camp

Traditionnel rendez-vous régional annuel qui rassemble tous les lauréats des associations Réseau Entreprendre de PACA pour une **mise à l'honneur des promotions 2018 et 2019**. Chaque année l'événement se déplace d'un département à un autre. En 2019, c'est Réseau Entreprendre Provence d'Aix-en-Provence qui a organisé la manifestation le 10 septembre, au MUCM à Marseille.

Les objectifs : accompagnement collectif, échanges, partage, convivialité, promotion et récompense des lauréats de l'année.

Le Guide du Recruteur

Le 22 mai 2019 est paru la 2^{ème} édition du *Guide du Recruteur 2019/2020*.
Recensant 109 organismes de formation en Vaucluse, Nord des Bouches-du-Rhône, Est du Gard, avec les coordonnées de chaque responsable du recrutement, cet ouvrage devrait permettre à tous les chefs d'entreprise de trouver le collaborateur ou le stagiaire qu'ils recherchent dans leur secteur.

*Et si vous pouviez recruter plus facilement grâce à un ouvrage unique et gratuit qui facilite **l'emploi** sur notre territoire !*



- Pas moins de 876 formations diplômantes
- Classées en 14 secteurs d'activité
- Selon 6 niveaux d'études du CAP au Doctorat

La version numérique du Guide du Recruteur est téléchargeable sur notre site internet :

<https://www.reseau-entreprendre.org/.../guide-du-recrutement.../>

Bonnes recherches !



Les représentations

Outre ses propres activités, Réseau Entreprendre Rhône-Durance s'inscrit dans le tissu économique local en participant à des événements liés à l'entrepreneuriat et en initiant des collaborations avec des organismes en charge de missions complémentaires à la sienne.

Réseau Entreprendre Rhône-Durance est donc intervenu au sein de ces organismes :

CREATIVA
Pépinière d'entrepreneurs



le cnam

CCI PAYS D'ARLES
CNAM
COM COM RHÔNE LEZ PROVENCE
CRA
CREATIVA
ENTREPRENEURS DES SORGUES
IRCE
LES ENTREPRENEURIALES
LIVING LAB
MEGA
RILE
VPA




Les Entrepreneuriales

Fondée par Réseau Entreprendre Rhône-Durance et le CJD Vaucluse en octobre 2017, l'Association Les Entrepreneuriales en Vaucluse (ALEV) vise à conférer un nouvel élan à la formation de création d'entreprise pour les étudiants.

Serge EDMOND a succédé à François LLADO en tant que Président, tous deux membres de notre association.

Ce programme national souhaite donner l'envie d'entreprendre aux jeunes. Un programme d'entraînement terrain à la création d'entreprise sur 5 mois, hors des murs de l'école, gratuit et ouvert à tout étudiant du Vaucluse.

Les grands principes : Accompagnement bénévole par des chefs ou cadres dirigeants d'entreprise, de l'idée au Business Plan, sur toutes les étapes de la création d'entreprise.

Pour cela, ils suivent des ateliers thématiques (le business model, études de marché, stratégie commerciale...) et **chaque équipe est coachée par un chef d'entreprise.**

Equipes pluridisciplinaires et mixtes de 4/5 étudiants.



LES ENTREP
TERRAIN D'EXPERIENCES
EN VAUCLUSE

La finalité : former les créateurs d'entreprise de demain et les intrapreneurs. Améliorer le niveau d'employabilité des diplômés.

58 étudiants répartis en 14 équipes autour de **14 projets** ont participé à la saison 5.

Le 1er prix fut décerné à SCARABAR : bar innovant et branché qui propose de déguster des insectes dans des boissons et des accompagnements.

7 membres et lauréats de Réseau Entreprendre Rhône-Durance coachent des équipes : Lionel DOSNE, Elisa GRANCHER, Meylinn LAM, Jean-Mary MARIE, Antoine MARGUET, Marc-André MERCIER, Nicolas PAPILLON

Les Relations Presse

En 2019, 4 conférences de presse ont été organisées :
 15/01/2019 : Réseau Entreprendre fête son 100^{ème} lauréat et 100^{ème} membre
 29/03/2019 : Réseau Entreprendre lance la Démarche IMPACT+
 15/04/2019 : Plus d'accompagnement sur le territoire Nord Vaucluse avec la CCRLP
 22/05/2019 : Réseau Entreprendre lance la 2^{ème} édition du Guide du recruteur
 La presse est régulièrement sollicitée pour assister à nos événements.
 Une vingtaine d'articles de presse ont été recensés, certains nous échappent sûrement !



LA VIE DES RÉSEAUX EN PAGE

Réseau Entreprendre Région Sud La démarche Impact+ au cœur de l'action

Réseau Entreprendre Région Sud a annoncé le lancement de la démarche Impact+, qui vise les effets concrets de son accompagnement au cœur de son action.

Le 15 janvier 2019, le Réseau Entreprendre Région Sud a annoncé le lancement de la démarche Impact+, qui vise les effets concrets de son accompagnement au cœur de son action. Cette démarche vise à mesurer l'impact social et économique des actions du Réseau Entreprendre Région Sud. Elle est basée sur des indicateurs clés de performance (KPI) et vise à évaluer l'impact des actions du Réseau Entreprendre Région Sud sur les bénéficiaires et sur la société.



Business nov 2019

RÉSEAU ENTREPRENDRE RHÔNE DURANCE

Le Guide du Recruteur... indispensable



Secundo, les chefs d'entreprise ne connaissent pas l'étendue et la diversité des formations proposées sur ce même territoire. Vœu qui a pour particularité de référencer la personne responsable du recrutement dans chaque établissement de formation. Pour le rendre réellement pratique, toutes les formations ont été classées en secteur d'activité et selon six niveaux d'étude, communication Brigitte Bortol, rédactrice en chef et chef de projet du Guide. Qui concentre 876 formations diplômantes (1 032 au total : 156 formations référencées dans plusieurs secteurs) classées en 14 secteurs d'activité et selon six niveaux d'étude. 42 cabinets de recrutement et agences d'interim, 109 organismes de formation. Le Guide du Recruteur est un ouvrage complet, jusqu'à la prochaine édition.

Photo: L'équipe qui a ouvert l'annuaire. Les membres, Brigitte Bortol, BSS Conseil, chef de projet et Marie-Laure Baron, RH Performances, présidente Réseau Entreprendre Rhône-Durance.

Vaucluse Hebdo 06/06/2019



SOLIDARITÉ Le Réseau Entreprendre lance la démarche Impact+

« On se dit que ça va être un peu compliqué, à quel point ça va être compliqué... » dit-il en souriant. Le Réseau Entreprendre Rhône-Durance a annoncé le lancement de la démarche Impact+, qui vise les effets concrets de son accompagnement au cœur de son action. Cette démarche vise à mesurer l'impact social et économique des actions du Réseau Entreprendre Rhône-Durance sur les bénéficiaires et sur la société.

La Provence 21/03/2019

BOLLÈNE

"Confiez-nous" : un prêt d'honneur pour s'agrandir

Cette initiative des bénévoles, entrepreneurs de services à la personne "Confiez-nous", dirigée par Jean-François et Florence, a permis de bénéficier d'un prêt d'honneur de 50 000 € pour le développement et la mise à jour de leur site internet. Le prêt a été accordé par le Réseau Entreprendre Rhône-Durance et a permis de bénéficier d'un accompagnement personnalisé.

Une nouvelle étape pour le Réseau Entreprendre Rhône-Durance, qui vise à mesurer l'impact social et économique des actions du Réseau Entreprendre Rhône-Durance sur les bénéficiaires et sur la société.

Participer à la Manifestation des Jeunes et leur donner

Le Réseau Entreprendre Rhône-Durance a annoncé le lancement de la démarche Impact+, qui vise les effets concrets de son accompagnement au cœur de son action.

La Provence 19/04/2019

MARSEILLE (13) : le Réseau Entreprendre Région Sud entend se développer

« Créer des employeurs pour créer de l'emploi »

Depuis sa création en 1999, le Réseau Entreprendre Rhône-Durance a accompagné plus de 500 jeunes salariés. Fort de 400 membres bénévoles, il s'appuie sur 5 associations départementales. En 2018, il a aidé 63 nouvelles structures et attribué 9 millions de € d'aides.

« On peut financer les aides de 15 000 à 90 000 € par dossier... » dit-il en souriant. Le Réseau Entreprendre Rhône-Durance a annoncé le lancement de la démarche Impact+, qui vise les effets concrets de son accompagnement au cœur de son action.

« Une fois lancée, la démarche "Confiez-nous" permet de bénéficier d'un accompagnement personnalisé... » dit-il en souriant.

« On peut financer les aides de 15 000 à 90 000 € par dossier... » dit-il en souriant.

La Provence 06/02/2019

Vaucluse Hebdo 28/03/2019

AVIGNON Charlotte Trossat de Local en Bocal Le réseau Entreprendre fête sa 100^e lauréate

Mardi à Agroparc (Avignon), le Réseau Entreprendre Rhône-Durance a fêté sa 100^e lauréate. Il s'agit de Charlotte Trossat qui a créé l'entreprise Local en Bocal il y a 3 ans. Elle espère ainsi développer son activité, augmenter son chiffre d'affaires de 350 000 à 550 000 euros en 2019, et accroître le nombre de salariés, de 5 à 11 d'ici trois ans.

Charlotte Trossat, PDG de Local en Bocal

Le Réseau Entreprendre Rhône-Durance est une association de chefs d'entreprise qui aide les entrepreneurs à créer, prendre ou développer une PME. Elle aide, finance, accompagne les projets qui déboucheront sur une création significative.

Vaucluse Matin 20/01/2019

« On peut financer les aides de 15 000 à 90 000 € par dossier... » dit-il en souriant.

Réseau Entreprendre Rhône-Durance Comment booster son entreprise

« On peut financer les aides de 15 000 à 90 000 € par dossier... » dit-il en souriant. Le Réseau Entreprendre Rhône-Durance a annoncé le lancement de la démarche Impact+, qui vise les effets concrets de son accompagnement au cœur de son action.



« On peut financer les aides de 15 000 à 90 000 € par dossier... » dit-il en souriant. Le Réseau Entreprendre Rhône-Durance a annoncé le lancement de la démarche Impact+, qui vise les effets concrets de son accompagnement au cœur de son action.

« On peut financer les aides de 15 000 à 90 000 € par dossier... » dit-il en souriant.

« On peut financer les aides de 15 000 à 90 000 € par dossier... » dit-il en souriant.

« On peut financer les aides de 15 000 à 90 000 € par dossier... » dit-il en souriant.

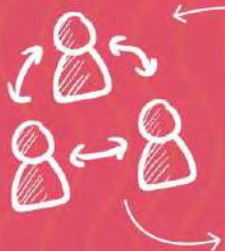
« On peut financer les aides de 15 000 à 90 000 € par dossier... » dit-il en souriant.

« On peut financer les aides de 15 000 à 90 000 € par dossier... » dit-il en souriant.

« On peut financer les aides de 15 000 à 90 000 € par dossier... » dit-il en souriant.

« On peut financer les aides de 15 000 à 90 000 € par dossier... » dit-il en souriant.

Réseau Entreprendre Rhône-Durance : lauréats 2019



Rejoignez la communauté Réseau Entreprendre
pour aider les nouveaux entrepreneurs à réussir !



START 
by Réseau Entreprendre



 **Réseau
Entreprendre**
RHÔNE-DURANCE

Alexandre ALLAIN WIN WIN SPORTS



WIN WIN SPORTS a pour objectif d'assurer le financement participatif des clubs de sport amateurs, en mettant à disposition de leurs membres une application permettant des réductions importantes sur leurs achats locaux, avec cash back vers les clubs sportifs.

À chaque achat, par cette application vendue aux amoureux du sport, correspond de fortes réductions de prix, dont une partie est renvoyée automatiquement vers les clubs amateurs.

- Création d'entreprise
- Localité : Coustellet
- Accompagnateur :
Romain ALLAIN LAUNAY/BLACHERE ILLUMINATIONS
- Prêt d'honneur : 30 000 €
- Effectif à la création : 2
- Perspective d'emplois à 3 ans : 10
- Site internet : <https://www.win-win-sports.com/>

 **Trouvez vos Win-loisirs**



 **Présentez votre carte**



 **Bénéficiez de votre offre**



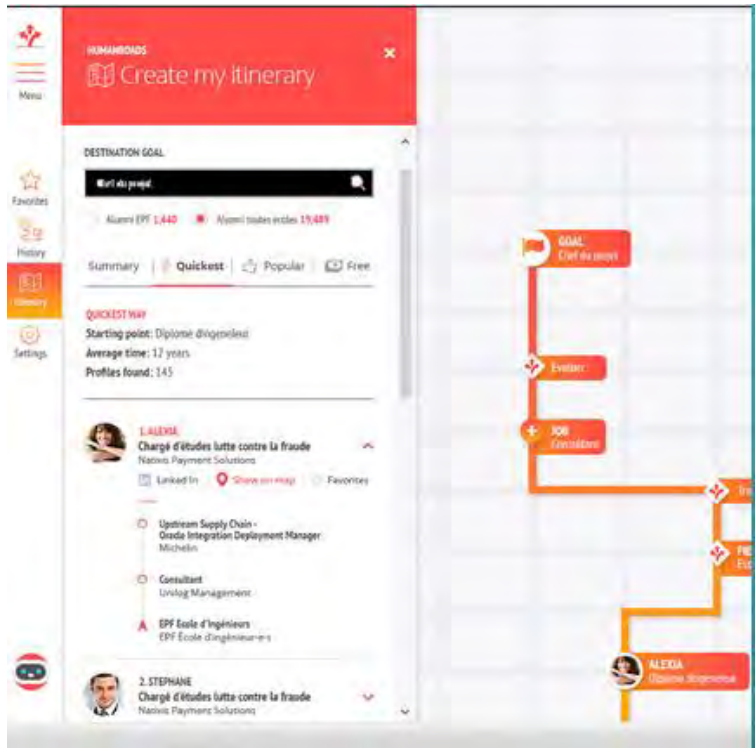
Formule Sport - Aquabike
Jeux d'eau



Rs One Simulation
Jeux d'eau



Kayak Vert Fontaine de Vaucluse
Jeux d'eau



BOOSTER 
by Réseau Entreprendre



Benoit BONTE MILLION ROADS

Conçoit une solution de data performance management à destination des établissements de formation, au moyen d'une application, HUMANROADS, pour valoriser les traces professionnelles laissées par les étudiants et les anciens élèves.

Le GPS de l'orientation scolaire et professionnelle.

- Développement d'entreprise
- Localité : Avignon
- Accompagnateurs :

Armand WIEDEMANN-GOIRAN/SERPE
Jean-Michel LEVALLOIS/Avocat
Nicolas PAPILLON/OSD

- Prêt d'honneur : 20 000 €
- Effectif actuel : 6
- Perspective d'emplois à 3 ans : 11
- Site internet : www.HUMANROADS.com





Arnaud DE LAUZIERES LA HALLE DES PRODUCTEURS



Distribution de produits alimentaires régionaux : fruits, légumes, viandes et fromages sous-vide, vins et spiritueux, épicerie, huiles.

Magasin mettant en valeur les circuits courts avec des produits locaux.

- Reprise d'entreprise
- Localité : Cavaillon
- Accompagnateur : Hervé BARRAL
- Prêt d'honneur : 50 000 €
- Effectif à la reprise : 3
- Perspective d'emplois à 3 ans : 10
- Site internet : <https://www.lahalledesproducteurs.fr/>



Olivier DURAND BERENGIER

**Négoce, transformation et
conditionnement de légumes frais à façon
pour l'industrie agro-alimentaire.**

- Reprise d'entreprise
- Localité : Camaret-sur-Aigues
- Accompagnateur :
Frédéric FAVROT/KOPPERT
- Prêt d'honneur : 50 000 €
- Effectif à la reprise : 5
- Perspective d'emplois à 3 ans : 8





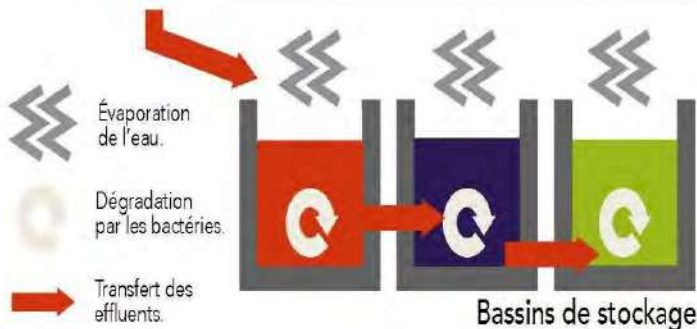
START 
by Réseau Entreprendre

 **Réseau
Entreprendre**
RHÔNE-DURANCE

Daniel GARCIA ADEQUABIO

Collecte des effluents via une aire de lavage.

Protection eaux pluviales



Utilisation des bactéries photosynthétiques dans des procédés de dépollution d'effluents organiques et dans la production de molécules biologiques à haute valeur ajoutée.

- Création d'entreprise
- Localité : Pertuis
- Accompagnateur : Bruno ANDRE/RIJK ZWANN
- Prêt d'honneur : 25 000 €
- Effectif à la création : 1
- Perspective d'emplois à 3 ans : 13
- Site internet : www.ADEQUABIO.fr

Collecter ; Confiner ; Concentrer ; Dégrader
les effluents phytosanitaires

 **ADEQUABIO**
BACTERIES PHOTOSYNTHETIQUES

 **LAURÉAT**
Réseau Entreprendre
RHÔNE-DURANCE



Emilie & Eric KERROUX CONFIEZ-NOUS



Service d'aide à la personne à Bollène.
Ménage, Repassage, Jardinage, Bricolage, Livraison de courses, Assistance administrative, Assistance informatique, Garde d'enfants + de 3 ans, Accompagnement d'enfants, Nettoyage extérieur, Maintien à domicile, Aide aux repas, Aide aux festivités, Vigilance habitat, Aide aux devoirs.

- Développement d'entreprise
- Localité : Bollène
- Accompagnateurs :

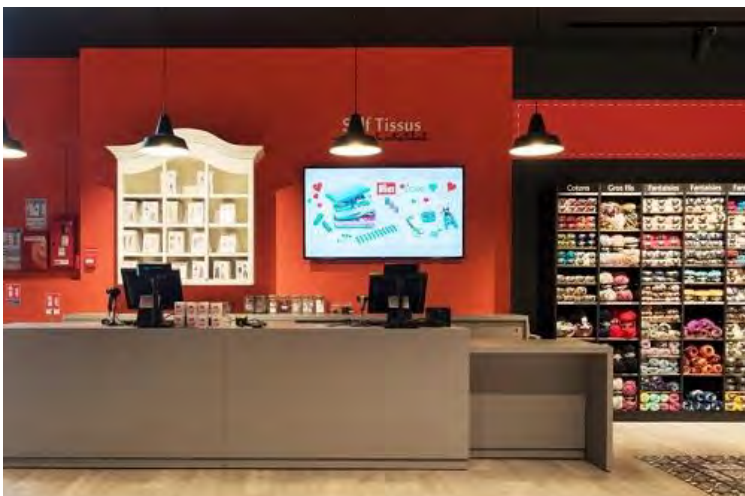
Olivier COUPAYE/T.I.A

Laurent DANSET/ALIZE BATIMENT

Marc-André MERCIER/ARROW MANAGEMENT

- Prêt d'honneur : 50 000 €
- Effectif actuel: 13
- Perspective d'emplois à 3 ans : 33
- Site internet : <https://www.confiez-nous.fr/provence-alpes-cote-d-azur/agence-de-bolene.html>





START 
by Réseau Entreprendre

 **Réseau
Entreprendre**
RHÔNE-DURANCE

Flore LINOTTE & Michel SYLLA SELF TISSUS

Self Tissus
— au service de votre talent —

SELF TISSUS est une surface de vente de tissus au mètre, mercerie, laine, machines à coudre, SAV, cours de couture et de tapisserie (franchise).

- Création d'entreprise
- Localité : Le Pontet
- Accompagnateur :

Francis LACOSTE/LA MIRANDE

- Prêt d'honneur : 40 000 €
- Effectif à la création : 2
- Perspective d'emplois à 3 ans : 5
- Site internet :

<https://www.facebook.com/selftissusavignon/>


LAURÉAT
Réseau Entreprendre
RHÔNE-DURANCE



Antoine MORVAN & Matthieu BATAILLE IKONE



IKONE est la holding de reprise de l'entreprise FOUQUE, spécialisée dans la conception, la production et la distribution d'univers textiles personnalisés, imprimés.

Matthieu et Antoine ont pour ambition de devenir leader national sur les segments de l'événementiel, des commerçants et sur le web avec une production Made in France.

- Reprise d'entreprise
- Localité : Sorgues
- Accompagnateur : Damien SENTILHES/MARQUE AVENIR
- Prêt d'honneur : 50 000 €
- Effectif à la reprise : 5
- Perspective d'emplois à 3 ans : 9
- Site internet : <https://www.ikone-textile.fr/>



START 
by Réseau Entreprendre



Béatrice NERRIERE CONCERTO

Conseil en communication, signalisation, signalétique et mobiliers urbains auprès des petites et moyennes collectivités territoriales. Etudes et plans de jalonnement - Conception graphique, fourniture, pose, entretien et maintenance en l'état neuf de mobiliers urbains.

- Création d'entreprise
- Localité : Villelaure
- Accompagnateur :

Philippe PLESSIS/PROEXPACE

- Prêt d'honneur : 40 000 €
- Effectif à la création : 1
- Perspective d'emplois à 5 ans : 7
- Site internet : <http://www.concertosign.fr/>



CONCERTO
votre partenaire signal'éthic





START 
by Réseau Entreprendre



Corentin PENANHOAT SUD ELEC



Electricité industrielle et automatismes
Prestation de câblages d'armoires électriques et
d'automates, et installation/câblage chantier
sur site de clients industriels.

- Reprise d'entreprise
- Localité : Cabannes
- Accompagnateur :
Olivier COUPAYE/T.I.A
- Prêt d'honneur : 50 000 €
- Effectif à la reprise : 8
- Perspective d'emplois à 5 ans : 12
- Site internet : <https://sud-elec.pagesperso-orange.fr/index.html>





START 
by Réseau Entreprendre



 **Réseau
Entreprendre**
RHÔNE-DURANCE

Camille PICHON ROCAMBOLE

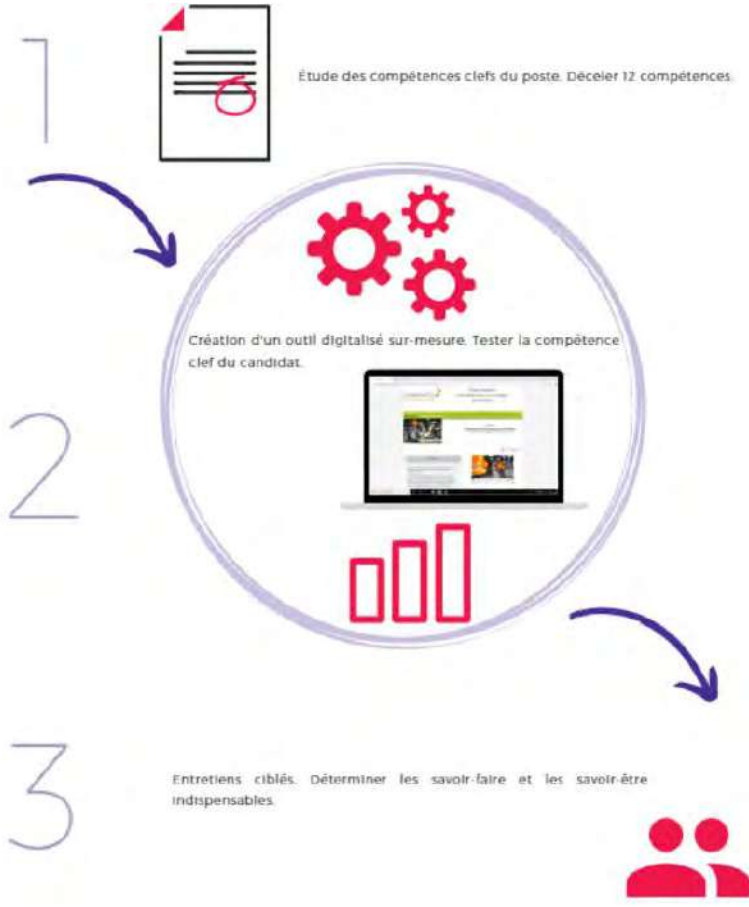


Plateforme proposant de lire des séries exclusives de qualité partout et en illimité.
Des séries, de tous genres, à lire tous les jours, sous forme d'épisodes de 5 minutes, sur smartphone.

- Création d'entreprise
- Localité : Avignon
- Accompagnateur :
Etienne DE CHEZELLES/MIROITERIE AVIGNONNAISE
- Prêt d'honneur : 20 000 €
- Effectif à la création : 7
- Perspective d'emplois à 3 ans : 17
- Site internet : <https://rocambole.io/>


Rocambole

LES SÉRIES
ÇA SE LIT AUSSI.



START 
by Réseau Entreprendre


LAURÉAT
Réseau Entreprendre
RHÔNE-DURANCE

 **Réseau
Entreprendre**
RHÔNE-DURANCE

Elodie SARFATI PEOPLE IN

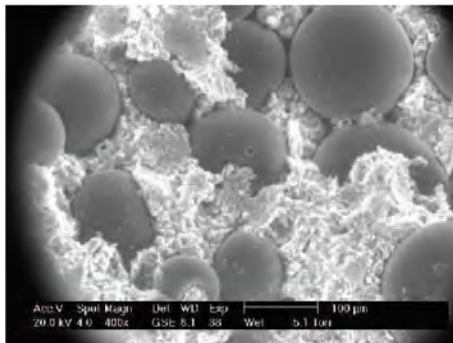


Service de recrutement innovant, qui présélectionne les candidats pour ses entreprises clientes, sans CV, grâce à un test de compétences en ligne, créé spécifiquement pour son client. Cette méthode permet d'attirer des nouveaux profils, plus pertinents, et motivés.

- Création d'entreprise
- Localité : Avignon
- Accompagnateur : Frédéric SOFFLICI/TECHNICAL INDUSTRIE
- Prêt d'honneur : 20 000 €
- Effectif à la création : 1
- Perspective d'emplois à 3 ans : 5
- Site internet : <https://www.people-in.fr/>



 **people In**
Recrutement Innovant et Intelligent



START 
by Réseau Entreprendre

**Réseau
Entreprendre**
RHÔNE-DURANCE

Aurélien VALET BIOLOGICS 4 LIFE



Biologics 4 Life a pour vocation la conception, le développement et la commercialisation de substituts osseux injectables pour des indications en orthopédie et rachis.

Les pathologies visées sont celles fragilisant l'os, notamment les métastases osseuses (issues en particulier du cancer du sein) ou les lésions de moelle osseuse.

- Création d'entreprise
- Localité : Pertuis
- Accompagnateur :
Alexandre JOLY/ELYCTIS
- Prêt d'honneur : 50 000 €
- Effectif à la création : 3
- Perspective d'emplois à 3 ans : 10
- Site internet : <https://biologics4life.fr/>

bio  life

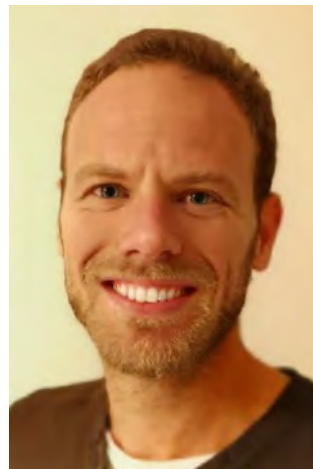

LAURÉAT
Réseau Entreprendre
RHÔNE-DURANCE



LA CONFIANCE À DOMICILE

N°1
DU PORTAGE
DE REPAS
À DOMICILE

START 
by Réseau Entreprendre



Michaël VASNIER

LES MENUS SERVICES

Portage de repas à domicile pour personnes dépendantes.

- Création d'entreprise
- Localité : Orange
- Accompagnateur :
Philippe ROCHE/AUGIER & Fils
- Prêt d'honneur : 15 000 €
- Effectif à la création : 1
- Perspective d'emplois à 5 ans : 4
- Site internet : <https://www.les-menus-services.com/agences/agence-orange/>

Réseau Entreprendre Rhône-Durance : membres 2019



Réseau Entreprendre

UN RÉSEAU 100 % CHEFS D'ENTREPRISE

www.reseau-entreprendre.org



**Réseau
Entreprendre**
RHÔNE-DURANCE

Nous tenons à remercier, pour leur implication, tous nos membres, accompagnateurs, membres de comité, qui s'engagent via Réseau Entreprendre Rhône-Durance pour soutenir le développement économique de leur région. Leur soutien et leurs compétences sont les fondements de notre association.



Réseau Entreprendre

RHÔNE-DURANCE

ALLAIN LAUNAY	Romain	BLACHERE ILLUMINATION	DELORME	Bruno	DELORME SAS	MILLION	Philippe	EVEREST ISOLATION
AARON	Julien	ABC PARTICIPATIONS	DOSNE	Lionel	CASTELAIN	MOGA	Alexandre	MAISON MOGA
AHARONIAN	Nicolas	CAISSE D'EPARGNE	DUPRESSOIRE	Eric	IFC	MOONEY	Philippe	MICHEL SIMOND CONSEIL
AMPHOUX	Philippe	CAVE LAUDUN CHUSCLAN	EDMOND	Serge		NELIAS	Stéphanie	TRE
ANDRE	Bruno	RIJK ZWANN	FARAUD	Olivier	BY my CAR	OLIVIER	Jean-Gabriel	COMPTOIR VI
ANTONIN	Jérôme	OPTIMA CONCEPT	FAVROT	Frédéric	KOPPERT	OLLIVIER	Emmanuel	Notaire
AUCH ROY	Olivier	AXA	FONTAN	Jean-Baptiste	VOYAGES ARNAUD	PAGLIA	Bruno	BP AMORCAGE
AVIAS	Vincent	FDS	GAUDET	Claire	CREDIT AGRICOLE	PAPILLON	Nicolas	OSD
AZAIS	Rémi	SYMBIOSE	GERMAIN	Pascal	Cabinet CAUSSE	PERNIAS	Pierre	DREYER
BACLE	Caroline	NOVAVIS	GINART	Jérémie	RELAIS VERT	PESCHIER	Franck	SOLS
BARON	Marie-Laure	RH PERFORMANCES	GOUBET	Xavier	BOYER PAYSAGES	PLESSIS	Philippe	PROEXPACE
BARRAL	Hervé		GOUIX	Pierre	IN EXTENSO	RANFIN	Denis	LA FENETRE ISOLANTE
BEZERT	Laurent	MEFFRE	GOY	Christophe	OHYES!	RICHARD	Sébastien	SMC
BILLY	Bruno	BRUNO BILLY FINANCES	GRANIER	Stéphane	GRANIER ASSURANCES	ROCHE	Philippe	AUGIER
BOEL ROUVIERE	Arielle		GREGOIRE	Olivier	CREDIT MUTUEL	ROURE	stéphan	QUIETEC
BOREL	Brigitte	BRIGITTE BOREL CONSEIL	JOLY	Alexandre	ELYCTIS	ROUS	Marie Paule	FES
BOUT	Hélène	AVOCATE	KAUTZMANN	Alix	LE COQ NOIR	ROUSSEL	Joseph	AJR CONSEIL
BRUN	Nicolas	GO FREE	LABAILS	Daniel	HYDROPOLIS	ROUSSET	Olivier	ARES XPERT
BRUNET DEBAINES	Philippe	MISTRAL HABITAT	LACOSTE	Francis	LA MIRANDE	SAUT	Patrick	DOMAINE DE MANVILLE
BRUXELLE	Eric	MERCANTOUR	LAM	Meylenn	AIM EVENTS	SENTILHES	Damien	MARQUE AVENIR
CASTELAIN	Laurence	CASTELAIN	LAVASTRE	Jean	CAMPANILE	SERTAIN	Emmanuel	LONGRINE
CELICOURT	Stéphan	FRAG INDUSTRIE	LE DOUSSAL	Loïc	USITAB	SEVIN	Guilhem	CHRISTIAN ETIENNE
CERMINARA	Sandro	SP2L	LE JONCOUR	Philippe	CHOQUER ASSUREURS	SOFFLICI	Frédéric	TECHNICAL INDUSTRIE
CHARD HUTCHINSON	Claude	PROVOTRANS	LESCONNEC	Yves	CIC	TERRIN	Fabrice	LMD
CONSTANTIN	Véronique	CIT FORMATION	LEVALLOIS	Jean-Michel	LEVALLOIS	TEYSSIER	Jean-Charles	EPCO MEDITERRANEE
COUPAYE	Olivier	DJANG HOLDING	LLADO	François	TALAYA	THOMAS	Dominique	AGENCE ORPI
DANEL	Christel	PIXTELA	MARGUET	Antoine	AAFA	TOURREL	Caroline	BANQUE POPULAIRE
DANSET	Laurent	ALIZE	MARIE	Jean-Mary	TALIANS GROUP INVEST	TRIBHOU	Arnaud	ATLAW AVOCAT
DARCAS	Philippe	ATELIER BIO PROVENCE	MEHANI	Roland		TRINTIGNAC	Olivier	MG IMPRIMERIE
DE CHEZELLES	Etienne	MIROITERIE AVIGNONNAISE	MERCIER	Marc André	ARROW MANAGEMENT	TURBAN	Norbert	ATOS RADIOCOM
DE RUDDER	Romarc	IMPRIMERIE DE RUDDER	MIELLE	Jean-Marc	LYCEE AUBANEL	WIEDEMANN-GOIRAN	Armand	SERPE
DE SAINTPREUVE	Michel	AUCHAN						

Réseau Entreprendre Rhône-Durance : partenaires 2019

optimisme

ENSEMBLE

engagement

FAISONS RÉUSSIR **LES ENTREPRENEURS**

passion

www.reseau-entreprendre.org

Ils nous soutiennent ! MERCI !!!



Relais Vert



Le collège des financeurs

Réseau Entreprendre® Rhône-Durance est tourné vers les lauréats, leur accompagnement et un prêt d'honneur à 0%, rendu possible grâce au fonds de prêts accordé par nos partenaires financiers depuis la création de l'association. Nous pouvons ainsi prêter à notre tour à 0% à nos lauréats. MERCI pour ce soutien.



Les partenaires régionaux



Réseau Entreprendre Rhône-Durance : objectifs 2020

- 14 entreprises lauréates
- 490 000 € de prêt d'honneur
- 90 membres
- 85 emplois /an

*Quoi que tu rêves d'entreprendre, commence-le.
L'audace a du génie, du pouvoir, de la magie.*

Goethe



**Réseau
Entreprendre**
RHÔNE-DURANCE

ENSEMBLE, FAISONS RÉUSSIR LES ENTREPRENEURS AMBITIEUX



www.reseau-entreprendre.org/rhone-durance/

46 cours Jean-Jaurès
BP 70158
84008 AVIGNON CEDEX 1

Tél. 04 90 86 45 59
rhone-durance@reseau-entreprendre.org

