
MESURE D'IMPACT 2018 RÉSEAU ENTREPRENDRE

AVRIL 2019



**Réseau
Entreprendre**

IMPACT DE L'ACCOMPAGNEMENT



L'effet levier du
prêt d'honneur : **13**



La création d'emplois :
19 emplois à 5 ans

Des entreprises lauréates de plus en plus créatrices d'emplois
13 à 5 ans en 2016
19 à 5 ans en 2018

Panel : lauréats 2014-2018



L'INTERNATIONALISATION :
30% d'entreprises internationalisées
Des entreprises de plus en plus internationales
de 21 % en 2016 à 30 % en 2018

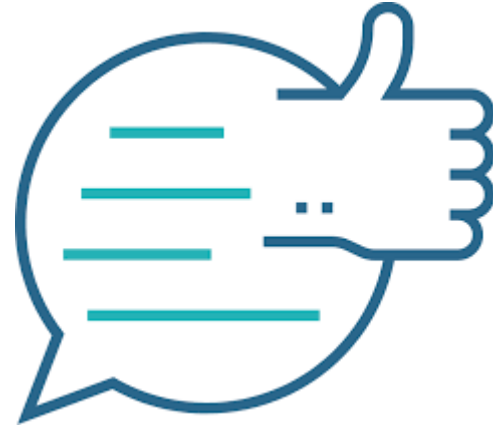
TAUX DE PÉRENNITÉ :
93% à 3 ans
90% à 5 ans

NIVEAU DE SATISFACTION



75,57% des lauréats sont promoteurs
de l'offre Réseau Entreprendre

NIVEAU DE SATISFACTION



80% des membres sont promoteurs
de Réseau Entreprendre

EMPREINTE SOCIO-ÉCONOMIQUE DE NOTRE ACTION



PIB généré par les entreprises
accompagnées entre 2008 et 2018 :

13,2 Md€

soit 0,6 % du PIB français



48

emplois directs, indirectes et induits soutenus en moyenne
par entreprise accompagnée par Réseau Entreprendre

Panel : lauréats 2008-2018



Pour un salarié dans une entreprise lauréate

2,8

emplois supplémentaires créés dans l'économie française

EMPLOIS SOUTENUS EN FRANCE
PAR LES LAUREATS CES DIX DERNIÈRES ANNÉES

266 065

— EN SAVOIR PLUS SUR LES LAURÉATS —



**Réseau
Entreprendre**

PROFIL TYPE DU LAURÉAT



Un **homme**
habitant en **IDF** - de **43** ans
possédant un Bac+4 ou plus



Il est salarié avant d'entreprendre,
se lance avec un associé,
dans les services.
Son plan de financement au démarrage
est de 344 000€

Panel : lauréats 2014-2018

L'entreprise du lauréat double sa taille
en effectifs et chiffre d'affaires

AVANT ACCOMPAGNEMENT



CA en année 1 : **855 000 €**



Effectifs en année 1 : **8 salariés**
(5 pour les lauréats start création)



APRES ACCOMPAGNEMENT



CA en année 5 : **près 1,9 millions**



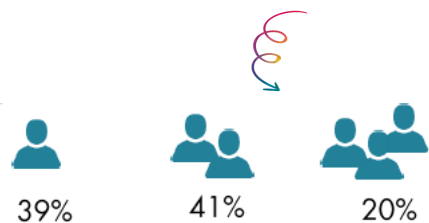
Effectifs en année 5 : **19 salariés** (14 pour les lauréats start création)
à **82%** des cdi



30% ont une activité internationale

LES ÉVOLUTIONS OBSERVEES

DE + EN + D'ASSOCIÉS



Ils étaient à 77% des lauréats entreprenant seul en 2011.

DE + EN + DE FEMMES



12% en 2008-2010
21% en 2017-2018



Une part croissante de lauréats en développement
Programmes Booster & Ambition



Des plans de financement moins importants

— EN SAVOIR PLUS SUR LA METHODOLOGIE —



**Réseau
Entreprendre**

MÉTHODOLOGIE D'ENQUÊTE

Les résultats de cette mesure d'impact sont issus de l'analyse réalisée par Utopies des données extraites de la base de données Réseau Entreprendre (7957 lauréats) ainsi que de leurs réponses à l'enquête complémentaire en ligne (1459 répondants).

» L'empreinte socio-économique est réalisée selon la méthodologie Local Footprint détaillée ci-après.

Précisions sémantiques

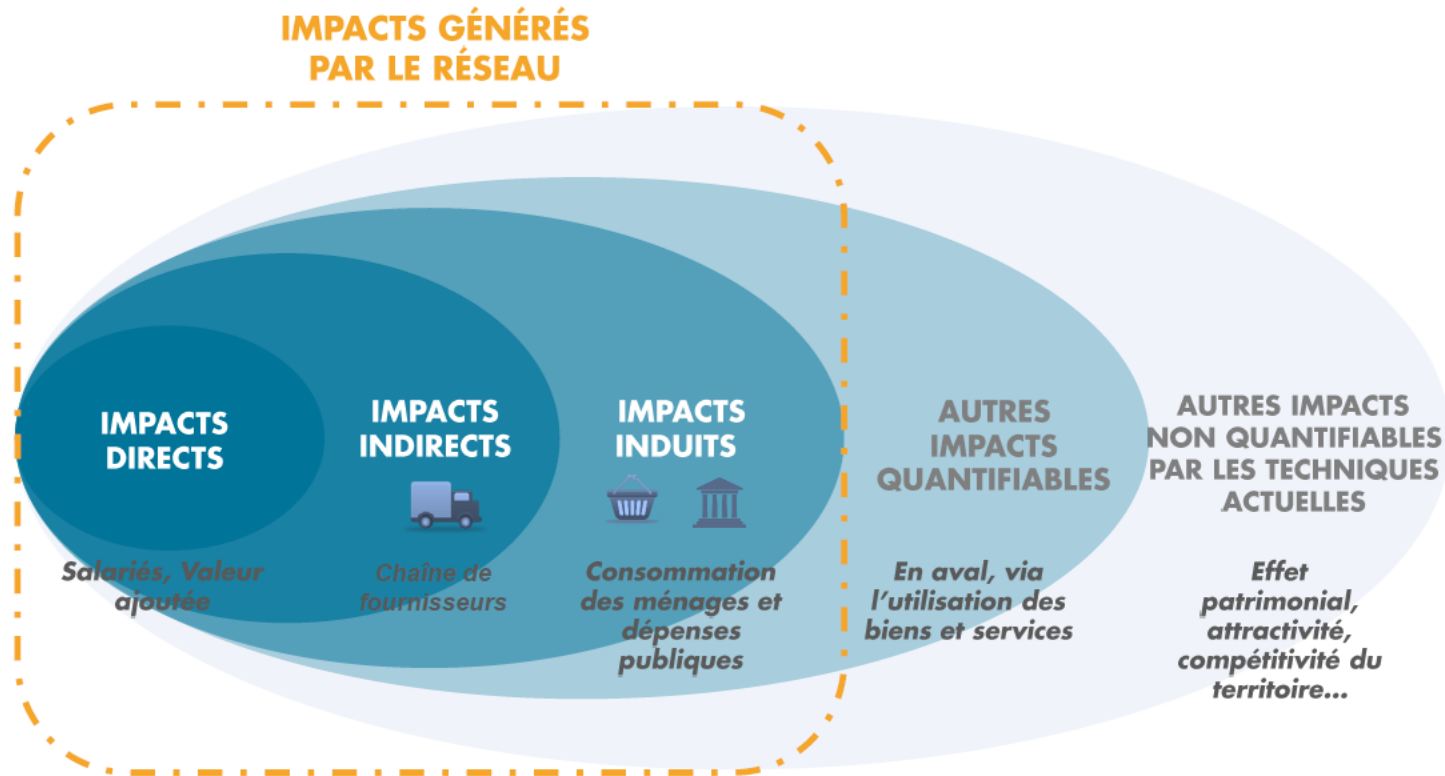
Lauréat : entrepreneur accompagné par Réseau Entreprendre

Entreprise lauréate : entreprise créée, reprise ou développée par un lauréat

Rappel

Réseau Entreprendre accompagne les entrepreneurs à la création, à la reprise et au développement.

L'EMPREINTE SOCIO-ÉCONOMIQUE ÉVALUE LES PRINCIPAUX IMPACTS



MÉTHODOLOGIE LOCAL FOOTPRINT

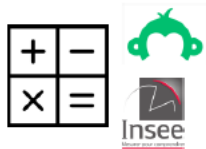
LA CONSTRUCTION D'UN MODÈLE UNIQUE À 380 SECTEURS, CALBRÉ PAR TERRITOIRE

Le modèle LOCAL FOOTPRINT® est construit à partir des statistiques nationales et sectorielles (Insee), de la table entrées-sorties la plus détaillée au monde sur 380 secteurs (source BEA) et des travaux en économie régionale de l'université de Bristol. Exemples de sources utilisées pour le Modèle LOCAL FOOTPRINT® France : open data Insee, CLAP, Esane, Data Douanes, etc.



	Secteurs acheteurs						EXPORTATIONS	
	1	2	3	n	Administrations publiques	Ménages		
Secteurs fournisseurs	1	ECHANGES INTERNES						
	2							
	3							
	n							
IMPORTATIONS								

CHAINE DE TRAITEMENT MISE EN PLACE POUR RÉSEAU ENTREPRENDRE



1/ **Dénombrer** les entreprises lauréates et leurs emplois directs

- A l'aide des données du questionnaire
- Contrôles effectués avec les données de l'OpenData Sirène® de l'INSEE, et les données extraites par Réseau Entreprendre



2/ Estimer les **flux monétaires** correspondants

- Estimation de la **production de biens et services correspondant aux emplois directs** en fonction du code APE des établissements étudiés grâce à LOCAL FOOTPRINT®
- Répartition de la production estimée en **principaux flux économiques** (achats, valeur ajoutée, salaires, taxes) grâce aux ratios économiques nécessaires pour atteindre le niveau de production de chaque secteur d'activité



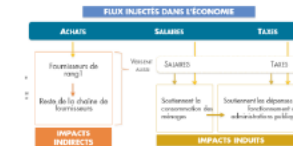
3/ **Distribuer** les achats par secteurs et par département

- Répartition des achats entre **378 secteurs économiques** du modèle LOCAL FOOTPRINT®, et dans les **101 départements**, en fonction de l'emplacement des établissements des entreprises lauréates et des forces économiques de chaque territoire.
- *Exclusion des achats d'auto-consommation réalisés à l'étranger*



4/ Calculer les **retombées économiques**

- **Modélisation des retombées économiques** du périmètre des répondants puis
- **Extrapolation** des résultats à l'ensemble des entreprises accompagnées depuis 10 ans, et actives en 2018



RAPPEL DES CHIFFRES 2018

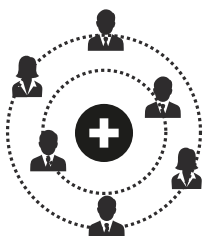
CHIFFRES CLÉS 2018 (FRANCE & INTERNATIONAL)



Près de

1 500

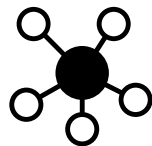
nouveaux lauréats



Une promotion 2018
d'entrepreneurs qui
prévoit de plus de

18 500

créations d'emploi à 3 ans



1 réseau de

14 000

chefs d'entreprises



125

implantations

Réseau Entreprendre



10

pays



26 millions €

prêtés aux lauréats
(moyenne de 29 000 €
de prêt d'honneur
par projet)



9 500

chefs d'entreprise bénévoles aux côtés
des entrepreneurs lauréats



180 000

heures de bénévolat

PROGRESSION FRANCE

+10%

10% des lauréats =
Booster et Ambition