

Quelle reprise pour les entreprises après la crise du COVID ?



CONTACTS BVA OPINION

Julien GOARANT, Directeur de clientèle
Florian MOREAU, Chargé d'études

Fiche technique



Recueil

Enquête réalisée par Internet du 29 mai au 22 juin 2020.



Echantillon

Echantillon de 501 chefs d'entreprises et 277 entrepreneurs du Réseau Entreprendre.
La représentativité de l'échantillon a été assurée par la méthode des quotas, appliquée aux variables suivantes : secteur d'activité, taille d'entreprise et région.

La diffusion des résultats de cette enquête doit être accompagnée d'éléments techniques tels que : la méthode d'enquête, les dates de réalisation, le nom de l'institut, la taille d'échantillon.

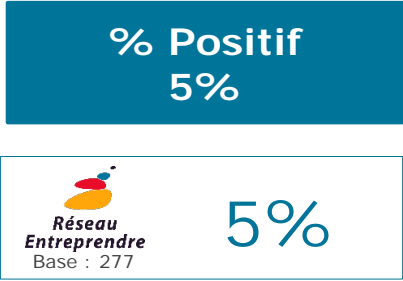
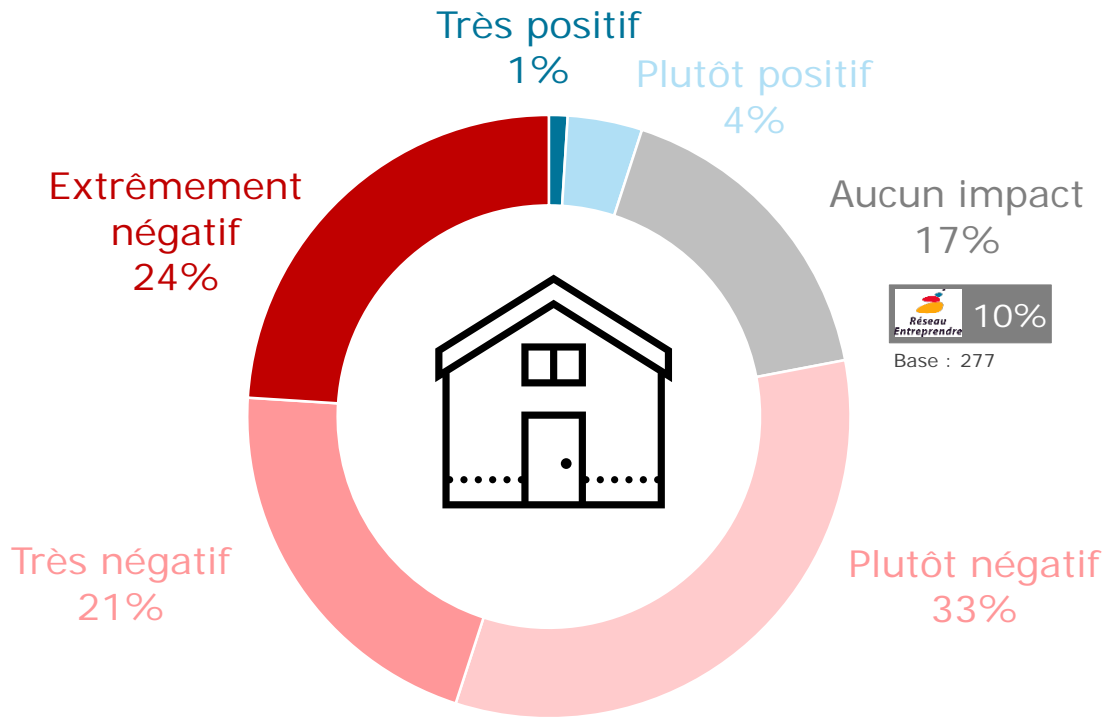
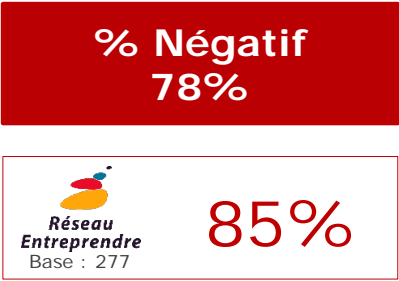


QUEL IMPACT DE LA CRISE DE LA
COVID ET DU DÉCONFINEMENT SUR
LES ENTREPRISES ?

LES CHEFS D'ENTREPRISES QUASI-UNANIMES SUR L'IMPACT FINANCIER NÉGATIF DU CONFINEMENT SUR LEUR ENTREPRISE

Q11. Le confinement a-t-il eu sur l'activité de votre entreprise un impact financier... ?

Base : à tous (778)



RÉSULTATS DÉTAILLÉS

Q11. Le confinement a-t-il eu sur l'activité de votre entreprise un impact financier... ?

Base : à tous (778)

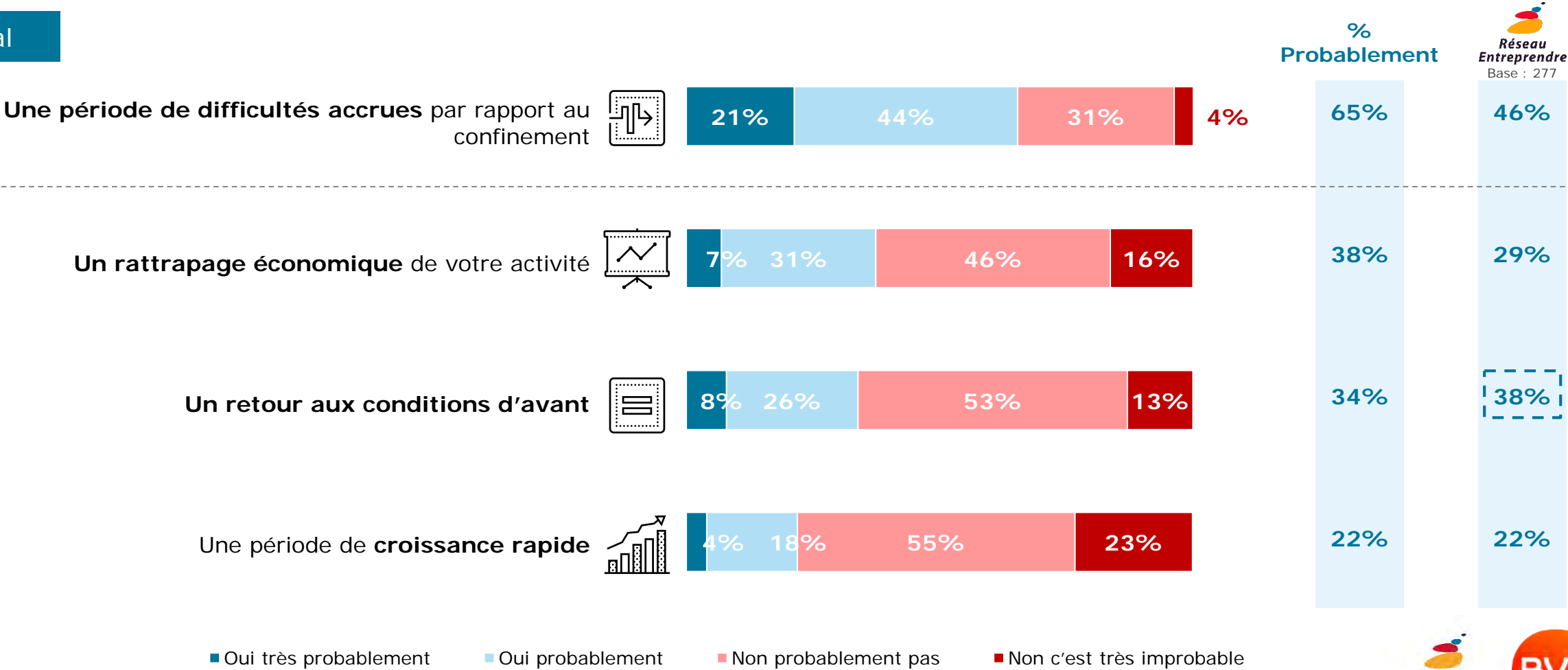
Détail

	Région													Secteur d'activité			Taille d'entreprise			
	Total	Ile-de-France	Grand-Est	Nouvelle-Aquitaine	Auvergne-Rhône-Alpes	Bourgogne-Franche-Comté	Bretagne	Centre-Val de Loire	Occitanie	Hauts-de-France	Normandie	Pays de la Loire	PACA	Industrie	BTP / Construction	Services	Aucun salarié	De 1 à 4 salariés	De 5 à 9 salariés	10 salariés et plus
Base brute :	778	162	42	58	120	29	41	34	63	62	23	72	72	89	75	611	205	231	113	229
% Positif	5%	6%	5%	10%	4%	-	8%	9%	1%	9%	-	5%	6%	3%	2%	6%	5%	5%	8%	5%
Très positif	1%	-	-	-	-	-	-	6%	1%	-	-	3%	5%	1%	-	1%	1%	2%	1%	2%
Plutôt positif	4%	6%	5%	10%	2%	-	8%	3%	-	9%	-	1%	0%	1%	-	5%	4%	3%	4%	2%
Aucun impact	17%	15%	22%	13%	17%	13%	48%	10%	24%	14%	12%	12%	12%	5%	28%	16%	20%	13%	12%	7%
% Négatif	78%	79%	73%	77%	79%	87%	44%	81%	75%	77%	88%	83%	83%	93%	71%	78%	75%	83%	80%	88%
Plutôt négatif	33%	36%	26%	41%	32%	23%	12%	31%	32%	47%	26%	49%	30%	46%	39%	31%	32%	36%	37%	38%
Très négatif	21%	12%	15%	16%	25%	42%	17%	15%	27%	6%	46%	21%	31%	37%	20%	20%	20%	20%	20%	34%
Extrêmement négatif	24%	31%	32%	21%	22%	23%	16%	35%	17%	25%	17%	13%	22%	10%	12%	27%	24%	27%	23%	16%

LE DÉCONFINEMENT DAVANTAGE PERÇU COMME UNE PÉRIODE DE DIFFICULTÉS ACCRUES PAR LES ENTREPRENEURS AVANT UNE PÉRIODE DE RATTRAPAGE ÉCONOMIQUE OU DE RETOUR À LA NORMALE

Q1. Vous vous attendez à ce que le déconfinement soit..... ?
Base : à tous (778)

Global



RÉSULTATS DÉTAILLÉS

Q1. Vous vous attendez à ce que le déconfinement soit..... ?

Base : à tous (778)

Détail

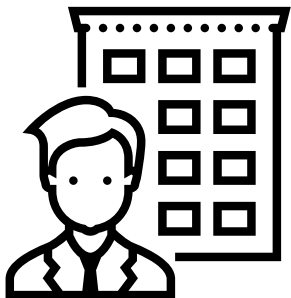
% Probablement	Région													Secteur d'activité			Taille d'entreprise			
	Total	Île-de-France	Grand-Est	Nouvelle Aquitaine	Auvergne-Rhône-Alpes	Bourgogne-Franche-Comté	Bretagne	Centre-Val de Loire	Occitanie	Hauts-de-France	Normandie	Pays de la Loire	PACA	Industrie	BTP / Construction	Services	Aucun salarié	De 1 à 4 salariés	De 5 à 9 salariés	10 salariés et plus
Base brute :	778	162	42	58	120	29	41	34	63	62	23	72	72	89	75	611	205	231	113	229
Une période de difficultés accrues par rapport au confinement	65%	71%	73%	66%	68%	53%	57%	74%	66%	63%	47%	46%	67%	57%	61%	67%	68%	64%	53%	58%
Un rattrapage économique de votre activité	38%	44%	43%	44%	30%	15%	25%	55%	34%	35%	58%	35%	28%	49%	44%	35%	38%	36%	35%	35%
Un retour aux conditions d'avant	34%	29%	53%	36%	43%	11%	52%	20%	32%	27%	38%	52%	21%	37%	44%	32%	31%	41%	40%	37%
Une période de croissance rapide	22%	23%	41%	20%	19%	5%	13%	30%	26%	17%	20%	21%	19%	32%	24%	21%	22%	21%	23%	17%

PLUS DE LA MOITIÉ DES CHEFS D'ENTREPRISES SOUHAITENT LE RETOUR DE LEURS COLLABORATEURS AU BUREAU DURANT LA PÉRIODE DE DÉCONFINEMENT

Q6. Durant la période de déconfinement, avez-vous/allez vous ...

Base : Entreprises d'un salarié ou plus

Global



57%

Ramené/ramener les collaborateurs au bureau



52%

- Industrie : 73%
- 10 salariés et plus : 71%
- Province : 60%

43%

Privilégié/privilégier le télétravail



48%

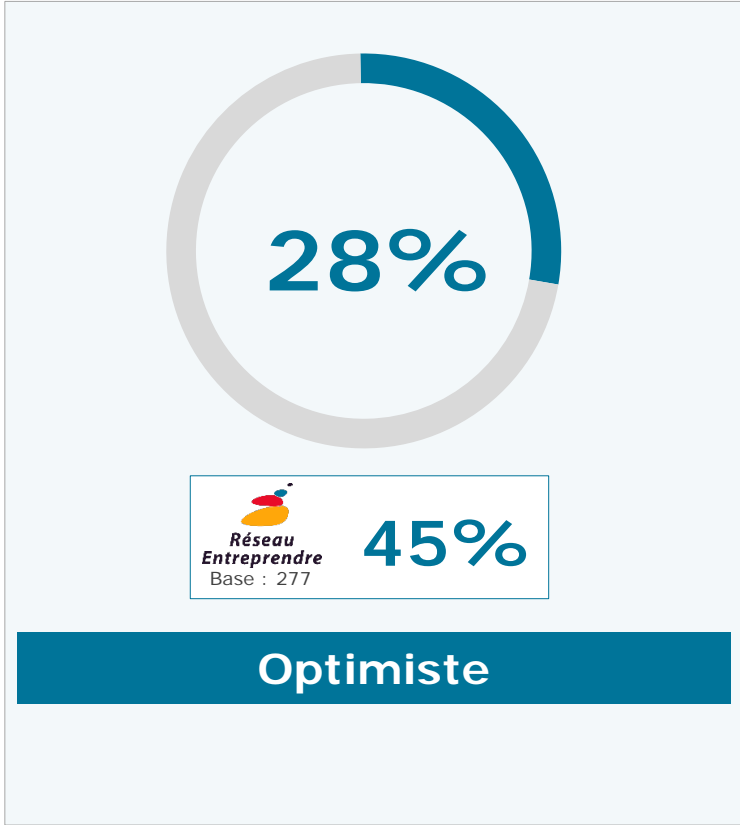
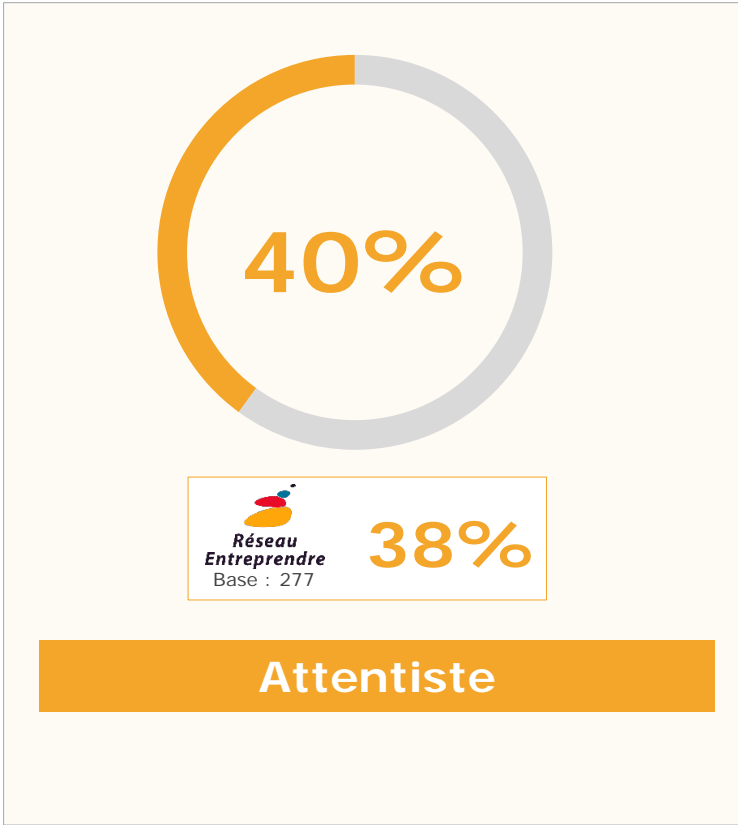
- Services aux entreprises : 65%
- Île de France : 55%
- De 1 à 4 salariés : 51%



QUELLES PERSPECTIVES POUR LES
ENTREPRISES DANS LES MOIS À VENIR ?

SI LES CHEFS D'ENTREPRISES SE DÉCLARENT AVANT TOUT ATTENTISTES POUR LA SITUATION DANS LES MOIS À VENIR, LES MEMBRES DU RÉSEAU ENTREPRENDRE SONT DAVANTAGE OPTIMISTES

Q2. Dans quel état d'esprit vous sentez-vous sur votre activité pour les mois à venir ?
Base : à tous (778)



RÉSULTATS DÉTAILLÉS

Q2. Dans quel état d'esprit vous sentez-vous sur votre activité pour les mois à venir ?

Base : à tous (778)

Détail

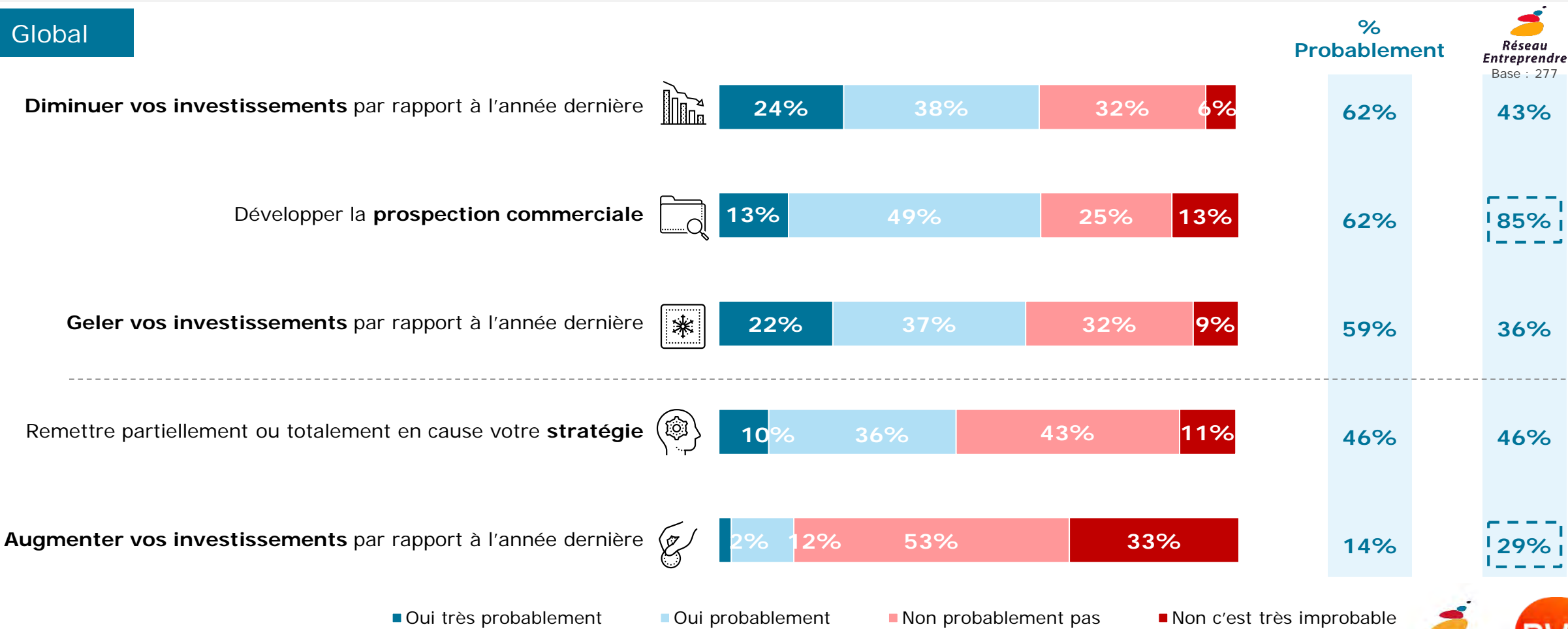
	Région													Secteur d'activité			Taille d'entreprise			
	Total	Île-de-France	Grand-Est	Nouvelle Aquitaine	Auvergne-Rhône-Alpes	Bourgogne-Franche-Comté	Bretagne	Centre-Val de Loire	Occitanie	Hauts-de-France	Normandie	Pays de la Loire	PACA	Industrie	BTP / Construction	Services	Aucun salarié	De 1 à 4 salariés	De 5 à 9 salariés	10 salariés et plus
Base brute :	778	162	42	58	120	29	41	34	63	62	23	72	72	89	75	611	205	231	113	229
Attentiste	40%	46%	37%	49%	28%	46%	37%	39%	40%	25%	58%	51%	34%	49%	38%	40%	42%	36%	38%	36%
Pessimiste	32%	32%	41%	28%	37%	39%	19%	38%	29%	34%	29%	14%	33%	25%	22%	34%	33%	31%	23%	26%
Optimiste	28%	22%	23%	24%	35%	15%	44%	23%	31%	42%	13%	35%	34%	25%	40%	26%	25%	33%	39%	38%

PLUS D'UN CHEF D'ENTREPRISE SUR DEUX ENVISAGE DE DIMINUER OU GELER SES INVESTISSEMENTS POUR LA DEUXIÈME PARTIE DE L'ANNÉE EN COMPLÉMENT D'UN DÉVELOPPEMENT DE LA PROSPECTION COMMERCIALE

Q3. Pour la deuxième partie de l'année vous allez plutôt ?

Base : à tous (778)

Global



■ Oui très probablement ■ Oui probablement ■ Non probablement pas ■ Non c'est très improbable

RÉSULTATS DÉTAILLÉS

Q3. Pour la deuxième partie de l'année vous allez plutôt ?

Base : à tous (778)

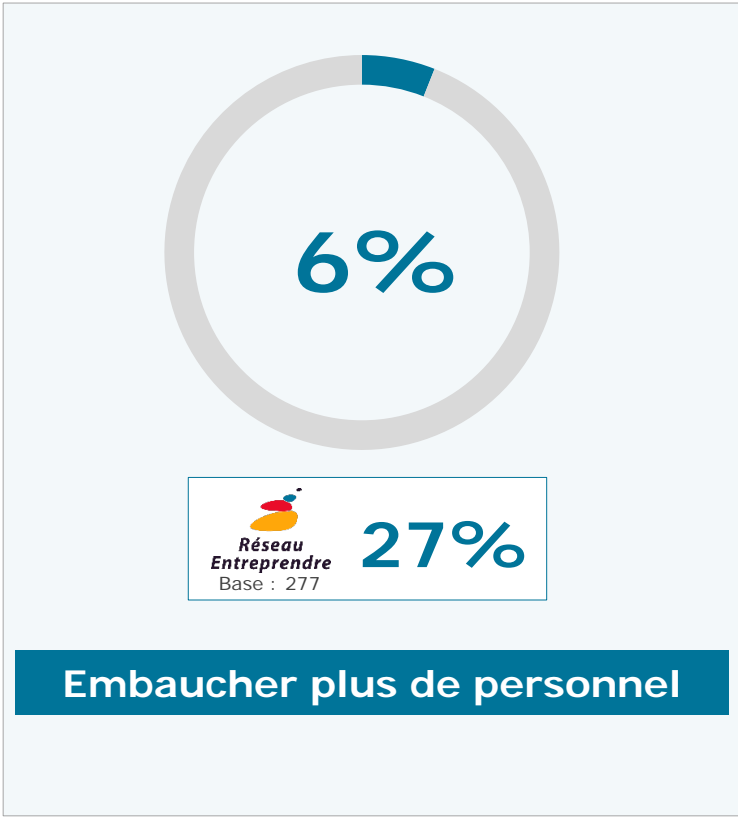
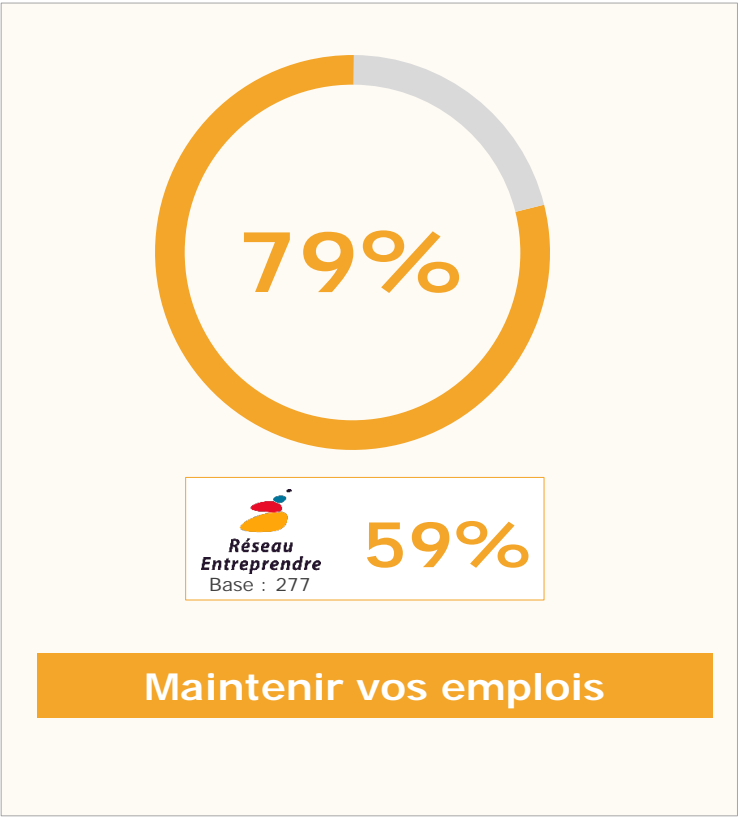
Détail

% Probablement	Région													Secteur d'activité			Taille d'entreprise			
	Total	Île-de-France	Grand-Est	Nouvelle Aquitaine	Auvergne-Rhône-Alpes	Bourgogne-Franche-Comté	Bretagne	Centre-Val de Loire	Occitanie	Hauts-de-France	Normandie	Pays de la Loire	PACA	Industrie	BTP / Construction	Services	Aucun salarié	De 1 à 4 salariés	De 5 à 9 salariés	10 salariés et plus
Base brute :	778	162	42	58	120	29	41	34	63	62	23	72	72	89	75	611	205	231	113	229
Diminuer vos investissements par rapport à l'année dernière	62%	68%	75%	59%	57%	64%	49%	67%	54%	62%	73%	40%	65%	59%	51%	65%	65%	60%	45%	59%
Développer la prospection commerciale	62%	50%	72%	63%	66%	84%	38%	83%	63%	56%	66%	79%	65%	61%	71%	60%	56%	68%	79%	85%
Geler vos investissements par rapport à l'année dernière	59%	69%	65%	66%	52%	76%	34%	67%	61%	56%	49%	31%	55%	62%	55%	60%	62%	56%	53%	48%
Remettre partiellement ou totalement en cause votre stratégie	46%	45%	50%	42%	52%	50%	15%	53%	51%	54%	68%	27%	39%	40%	41%	47%	45%	49%	43%	49%
Augmenter vos investissements par rapport à l'année dernière	14%	14%	27%	8%	22%	3%	9%	24%	7%	7%	15%	34%	11%	26%	15%	13%	9%	24%	32%	25%

LE MAINTIEN DES EMPLOIS, VOLONTÉ PREMIÈRE DES ENTREPRENEURS DANS LES MOIS À VENIR

Q4. Au niveau de l'emploi, pensez-vous dans les mois qui viennent ?

Base : à tous (778)



RÉSULTATS DÉTAILLÉS

Q4. Au niveau de l'emploi, pensez-vous dans les mois qui viennent ?

Base : à tous (778)

Détail

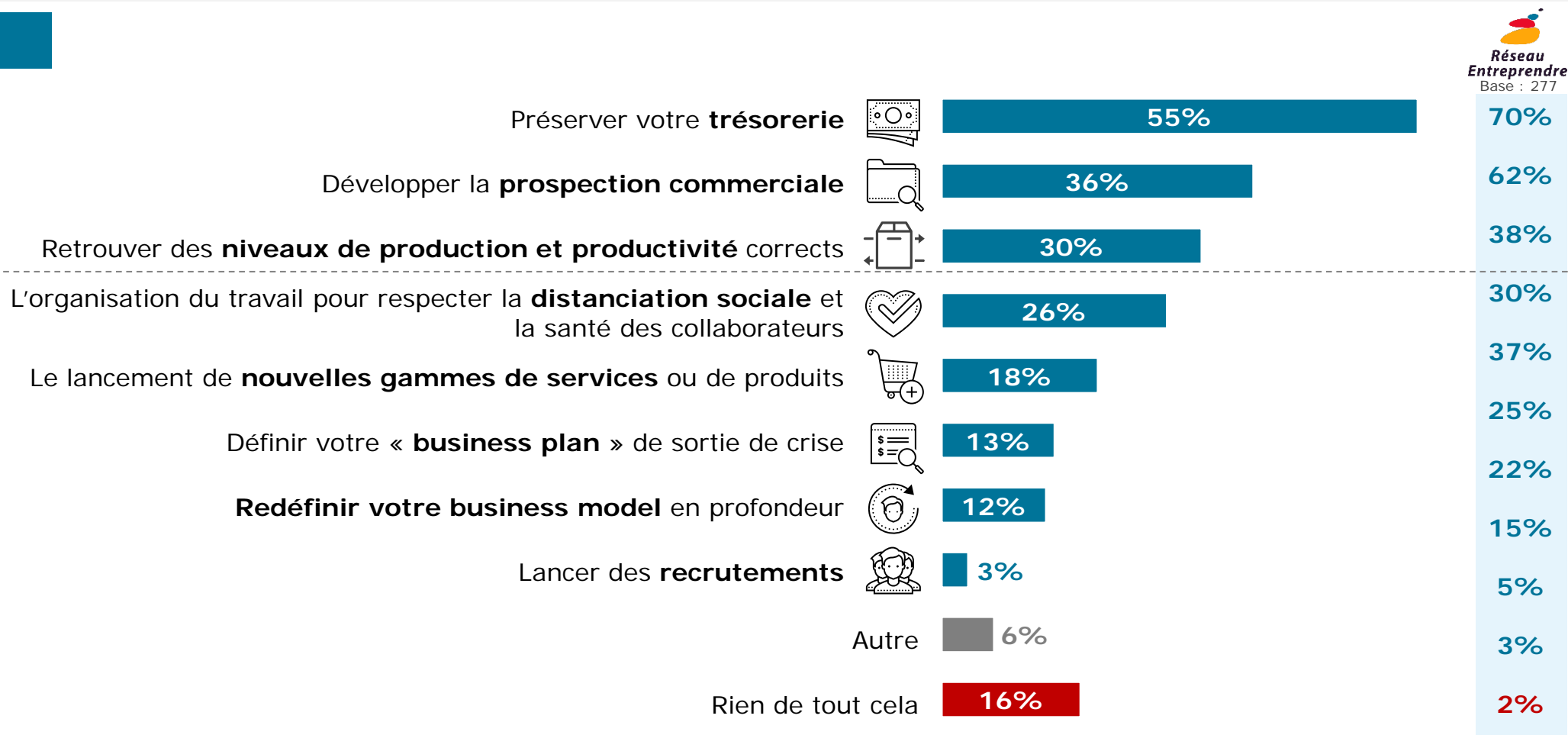
	Région													Secteur d'activité			Taille d'entreprise			
	Total	Île-de-France	Grand-Est	Nouvelle Aquitaine	Auvergne-Rhône-Alpes	Bourgogne-Franche-Comté	Bretagne	Centre-Val de Loire	Occitanie	Hauts-de-France	Normandie	Pays de la Loire	PACA	Industrie	BTP / Construction	Services	Aucun salarié	De 1 à 4 salariés	De 5 à 9 salariés	10 salariés et plus
Base brute :	778	162	42	58	120	29	41	34	63	62	23	72	72	89	75	611	205	231	113	229
Maintenir vos emplois	79%	70%	74%	89%	82%	73%	87%	83%	77%	88%	85%	74%	80%	76%	81%	79%	85%	74%	55%	59%
Diminuer vos équipes	15%	23%	23%	9%	11%	20%	7%	12%	15%	6%	10%	10%	17%	15%	6%	17%	14%	17%	20%	24%
Embaucher plus de personnel	6%	7%	3%	2%	7%	7%	6%	4%	8%	5%	5%	17%	3%	9%	13%	4%	2%	9%	25%	17%

LA PRÉSERVATION DE LA TRÉSORERIE, LE DÉVELOPPEMENT DE LA PROSPECTION COMMERCIALE ET LE RETOUR À UN NIVEAU DE PRODUCTION CORRECT, PRINCIPALES ORIENTATIONS DE LA PÉRIODE POST CONFINEMENT

Q5. Dans le cadre de la reprise d'activité, sur quoi êtes-vous principalement concentré ?

Base : à tous (778)

Global



Réseau
Entreprendre
Base : 277

Réseau
Entreprendre



RÉSULTATS DÉTAILLÉS

Q5. Dans le cadre de la reprise d'activité, sur quoi êtes-vous principalement concentré ?

Base : à tous (778)

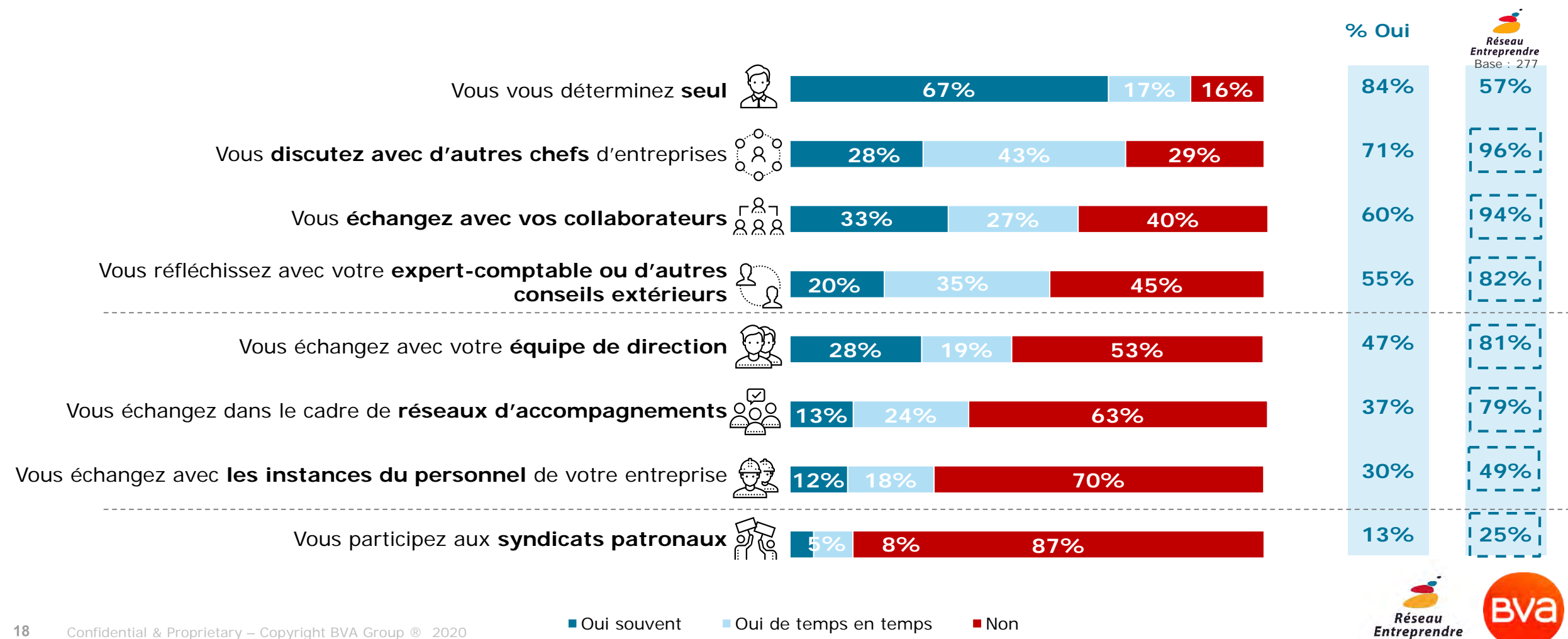
Détail

Détail	Région													Secteur d'activité			Taille d'entreprise			
	Total	Île-de-France	Grand-Est	Nouvelle Aquitaine	Auvergne-Rhône-Alpes	Bourgogne-Franche-Comté	Bretagne	Centre-Val de Loire	Occitanie	Hauts-de-France	Normandie	Pays de la Loire	PACA	Industrie	BTP / Construction	Services	Aucun salarié	De 1 à 4 salariés	De 5 à 9 salariés	10 salariés et plus
Base brute :	778	162	42	58	120	29	41	34	63	62	23	72	72	89	75	611	205	231	113	229
Préserver votre trésorerie	55%	52%	63%	60%	46%	66%	49%	54%	56%	66%	47%	57%	52%	66%	53%	54%	51%	60%	65%	68%
Développer la prospection commerciale	36%	28%	29%	29%	39%	48%	18%	60%	36%	37%	25%	56%	48%	44%	30%	36%	31%	40%	54%	53%
Retrouver des niveaux de production et productivité corrects	30%	28%	29%	21%	25%	32%	13%	32%	38%	32%	22%	47%	38%	43%	34%	28%	28%	25%	38%	59%
L'organisation du travail pour respecter la distanciation sociale et la santé des collaborateurs	26%	18%	29%	35%	27%	31%	25%	42%	25%	40%	35%	21%	20%	33%	20%	27%	22%	29%	43%	45%
Le lancement de nouvelles gammes de services ou de produits	18%	21%	19%	16%	21%	14%	17%	15%	19%	23%	10%	29%	7%	16%	6%	20%	14%	26%	27%	19%
Définir votre « business plan » de sortie de crise	13%	16%	10%	15%	17%	16%	14%	8%	6%	7%	26%	13%	8%	15%	14%	13%	8%	20%	25%	28%
Redéfinir votre business model en profondeur	12%	12%	11%	11%	12%	19%	7%	15%	9%	4%	6%	23%	14%	13%	8%	12%	8%	20%	22%	13%
Lancer des recrutements	3%	4%	-	1%	8%	-	2%	7%	3%	4%	-	7%	1%	8%	6%	2%	-	7%	12%	15%

LES MEMBRES DU RÉSEAU ENTREPRENDRE PRIVILÉGIENT D'AVANTAGE LA CONCERTATION ET L'ÉCHANGE DANS LA PRISE DE DÉCISION

Q10. Dans cette période singulière utilisez-vous chacune de ces solutions pour prendre vos décisions ?

Base : à tous (778)



RÉSULTATS DÉTAILLÉS

Q10. Dans cette période singulière utilisez-vous chacune de ces solutions pour prendre vos décisions ?

Base : à tous (778)

Détail

Détail		Région												Secteur d'activité			Taille d'entreprise			
% Oui	Total	Île-de-France	Grand-Est	Nouvelle Aquitaine	Auvergne-Rhône-Alpes	Bourgogne-Franche-Comté	Bretagne	Centre-Val de Loire	Occitanie	Hauts-de-France	Normandie	Pays de la Loire	PACA	Industrie	BTP / Construction	Services	Aucun salarié	De 1 à 4 salariés	De 5 à 9 salariés	10 salariés et plus
Base brute :	778	162	42	58	120	29	41	34	63	62	23	72	72	89	75	611	205	231	113	229
Vous vous déterminez seul	85%	83%	90%	90%	74%	90%	93%	77%	88%	87%	92%	72%	85%	73%	81%	86%	92%	74%	65%	60%
Vous discutez avec d'autres chefs d'entreprises	71%	69%	76%	69%	82%	63%	56%	89%	69%	73%	51%	90%	64%	85%	79%	68%	61%	87%	95%	95%
Vous échangez avec vos collaborateurs	61%	58%	48%	58%	66%	92%	53%	51%	56%	43%	77%	93%	61%	84%	58%	59%	45%	91%	96%	97%
Vous réfléchissez avec votre expert-comptable ou d'autres conseils extérieurs	55%	57%	59%	51%	64%	51%	27%	63%	52%	47%	34%	66%	61%	74%	59%	52%	43%	78%	81%	83%
Vous échangez avec votre équipe de direction	46%	48%	38%	35%	65%	38%	29%	46%	45%	38%	46%	75%	42%	64%	40%	46%	32%	68%	82%	92%
Vous échangez dans le cadre de réseaux d'accompagnements	38%	35%	30%	39%	50%	43%	17%	37%	40%	30%	32%	62%	35%	54%	38%	36%	28%	50%	66%	75%
Vous échangez avec les instances du personnel de votre entreprise	31%	27%	30%	15%	48%	21%	22%	18%	37%	18%	32%	56%	31%	49%	34%	28%	19%	47%	61%	69%
Vous participez aux syndicats patronaux	13%	8%	25%	17%	18%	9%	6%	17%	11%	5%	24%	18%	12%	32%	22%	10%	8%	21%	24%	42%



QUELS CHANGEMENTS DANS LES ENTREPRISES APRÈS LA CRISE DE LA COVID ?

PLUS D'UN CHEF D'ENTREPRISE SUR DEUX ESTIME QUE LE TÉLÉTRAVAIL N'EST PAS UNE SOLUTION DE LONG TERME DANS L'ORGANISATION DU TRAVAIL

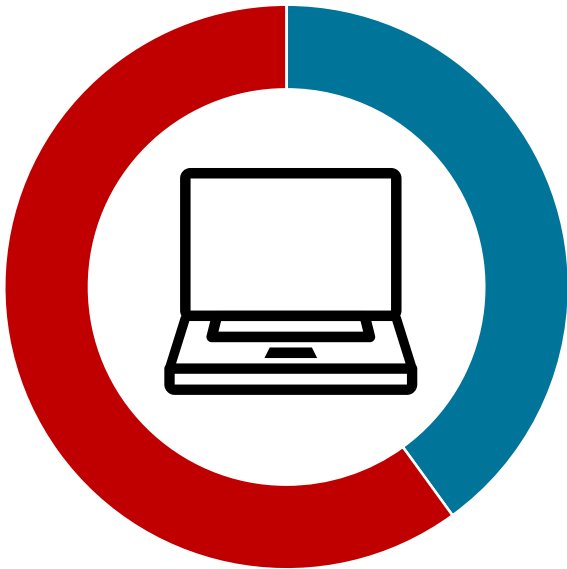
Q7. Pensez-vous que le télétravail est une nouvelle solution de long terme pour une partie de vos salariés ?

Base : Entreprises d'un salarié ou plus

% Non
60%



- Industrie : 79%
- De 5 à 9 salariés : 71%
- Province : 63%



% Oui
40%



- Services aux entreprises : 62%
- Île de France : 50%
- De 1 à 4 salariés : 46%

UNE MAJORITÉ DE CHEFS D'ENTREPRISES NE PENSE PAS DÉVELOPPER LE TÉLÉTRAVAIL DANS LEUR ENTREPRISE SUITE AU CONFINEMENT

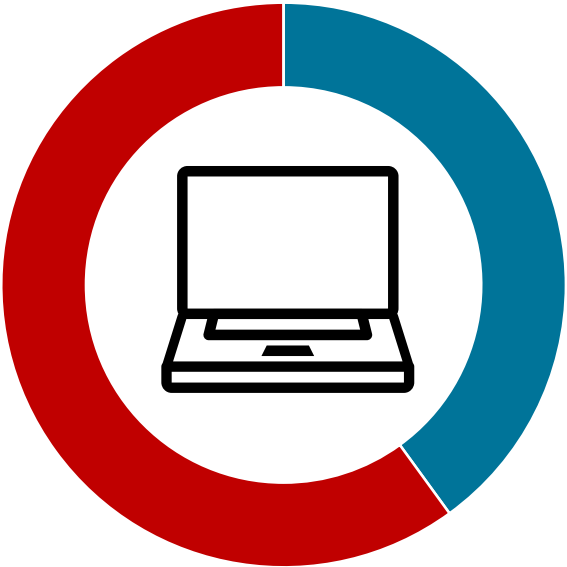
Q8. Pensez-vous développer le télétravail dans votre entreprise, suite au confinement ?

Base : Entreprises d'un salarié ou plus

% Non
60%



- Industrie : 92%
- De 5 à 9 salariés : 71%
- Province : 63%



% Oui
40%

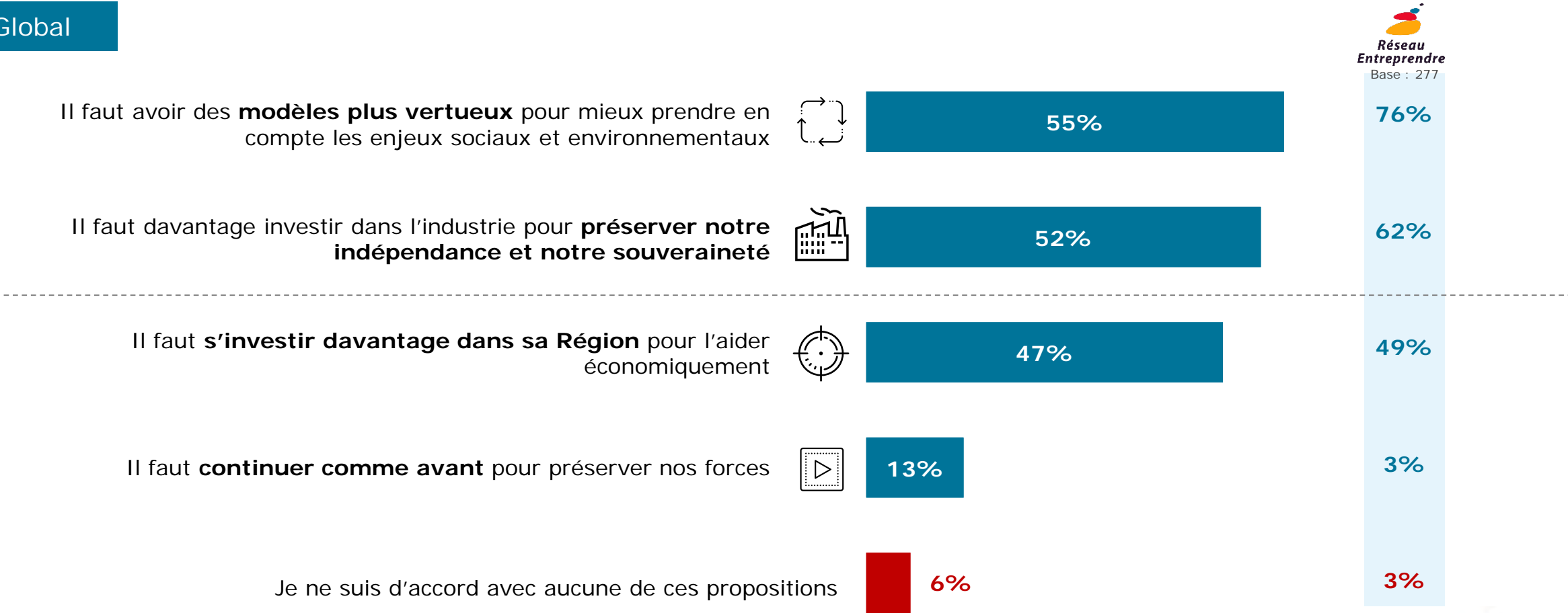


- Services aux entreprises : 66%
- Île de France : 52%
- De 1 à 4 salariés : 46%

LA MISE EN PLACE DE MODÈLES VERTUEUX PRENANT EN COMPTE LES ENJEUX SOCIAUX ET ENVIRONNEMENTAUX AINSI QUE L'INVESTISSEMENT DANS L'INDUSTRIE PLÉBISCITÉ PAR UNE MAJORITÉ DE CHEFS D'ENTREPRISES

Q9. Parmi les propositions suivantes, avec lesquels êtes-vous d'accord concernant l'évolution de nos modèles économiques en Europe
Base : à tous (778)

Global



Q9. Parmi les propositions suivantes, avec lesquels êtes-vous d'accord concernant l'évolution de nos modèles économiques en Europe

Base : à tous

Détail

	Région													Secteur d'activité			Taille d'entreprise			
	Total	Île-de-France	Grand-Est	Nouvelle Aquitaine	Auvergne-Rhône-Alpes	Bourgogne-Franche-Comté	Bretagne	Centre-Val de Loire	Occitanie	Hauts-de-France	Normandie	Pays de la Loire	PACA	Industrie	BTP / Construction	Services	Aucun salarié	De 1 à 4 salariés	De 5 à 9 salariés	10 salariés et plus
Base brute :	778	162	42	58	120	29	41	34	63	62	23	72	72	89	75	611	205	231	113	229
Il faut avoir des modèles plus vertueux pour mieux prendre en compte les enjeux sociaux et environnementaux	55%	57%	57%	54%	48%	34%	58%	52%	61%	62%	48%	57%	57%	64%	37%	58%	54%	55%	60%	64%
Il faut davantage investir dans l'industrie pour préserver notre indépendance et notre souveraineté	52%	58%	60%	37%	58%	46%	59%	47%	41%	41%	49%	71%	55%	67%	48%	52%	49%	54%	62%	73%
Il faut s'investir davantage dans sa Région pour l'aider économiquement	47%	39%	45%	53%	42%	67%	54%	64%	42%	45%	49%	51%	54%	36%	41%	49%	48%	42%	49%	50%
Il faut continuer comme avant pour préserver nos forces	13%	14%	18%	13%	12%	9%	29%	4%	21%	6%	8%	7%	7%	9%	17%	13%	14%	12%	9%	11%

Note sur les marges d'erreur

Comme pour toute enquête quantitative, **cette étude présente des résultats soumis aux marges d'erreur inhérentes aux lois statistiques.** Le tableau ci-dessous présente les valeurs des marges d'erreur suivant le résultat obtenu et la taille de l'échantillon considéré.

TAILLE DE L'ÉCHANTILLON	INTERVALLE DE CONFIANCE À 95% SELON LE SCORE					
	5 OU 95%	10 OU 90%	20 OU 80%	30 OU 70%	40 OU 60%	50%
100	4,4	6,0	8,0	9,2	9,8	10,0
200	3,1	4,2	5,7	6,5	6,9	7,1
300	2,5	3,5	4,6	5,3	5,7	5,8
400	2,2	3,0	4,0	4,6	4,9	5,0
500	1,9	2,7	3,6	4,1	4,4	4,5
600	1,8	2,4	3,3	3,7	4,0	4,1
700	1,6	2,3	3,0	3,5	3,7	3,8
800	1,5	2,1	2,8	3,2	3,5	3,5
900	1,4	2,0	2,6	3,0	3,2	3,3
1 000	1,4	1,8	2,5	2,8	3,0	3,1
2 000	1,0	1,3	1,8	2,1	2,2	2,2
4 000	0,7	0,9	1,3	1,5	1,6	1,6
6000	0,6	0,8	1,1	1,3	1,4	1,4
10 000	0,4	0,6	0,8	0,9	0,9	1,0

Exemple de lecture : Dans le cas d'un échantillon de **1000 personnes**, pour un pourcentage obtenu par enquête de **20%**, la marge d'erreur est égale à **2,5**. Le pourcentage a donc 95% de chance d'être compris entre 17,5% et 22,5%.