



Rapport d'activité 2024

Une année sous  
le signe du

COLLECTIF



Réseau  
Entreprendre

# CHIFFRES CLÉS

## NOTRE RÉSEAU DANS LE MONDE

**65**  
associations

**10**  
pays

**141**  
implantations

**342**  
Salariés au sein du  
Réseau Entreprendre®

## NOTRE ACTION

**10 300**  
emplois générés  
au démarrage

**18 000**  
emplois  
prévus à 3 ans

**26%**  
de lauréates

**92%**  
taux de pérennité  
moyen des 5  
dernières années

**189 351**  
emplois créés  
ou sauvegardés  
depuis 1986

## NOTRE COMMUNAUTÉ

**15 000**  
chefs d'entreprise  
engagés chez Réseau  
Entreprendre®  
et solidaires à travers  
le monde

**1 215**  
entreprises  
lauréates

**182 000**  
heures de bénévoles

**1 550**  
lauréats

**10 000**  
membres mobilisés pour  
accompagner et faire réussir  
de nouveaux entrepreneurs

## NOTRE FINANCEMENT

**37 500 €**  
montant moyen de  
financement par projet  
(prêt d'honneur + prêt bpi)

**26 millions €**  
Prêts d'honneur engagés en 2024

**132 millions €**  
Total encours prêt d'honneur

**x13**  
effet levier

# SOMMAIRE

**02** *Les chiffres clés*

*L'édito du président*

RÉMY BOURDIER

**04**

**05** *Le mot du directeur général*

OLIVIER LAMARQUE

*Les témoignages*

BLANDINE MULLIEZ

MARIE ADELINE-PEIX

**06**

**07** *La Fédération Réseau Entreprendre®  
L'énergie du collectif*

*Les associations Réseau Entreprendre®  
Le collectif au service de la réussite*

**23**



**PRÉSIDENT DE  
RÉSEAU ENTREPRENDRE®**

L'ÉDITO DU PRÉSIDENT

## Rémy Bourdier

### **Votre mandat prendra fin en mai 2025, quels défis majeurs avez-vous rencontrés et comment les avez-vous surmontés ?**

*Au cours des trois dernières années, les entrepreneurs ont dû naviguer à travers une série de crises sans précédent, notamment la guerre en Ukraine, l'inflation galopante, ainsi que les crises énergétiques et climatiques. Ces défis mettent en lumière l'importance cruciale d'un réseau solide d'entrepreneurs comme le nôtre, pour échanger des idées, innover et s'adapter ensemble. Le renforcement de nos compétences et de nos expertises a été central pour accompagner les entrepreneurs sur cette période de turbulence et les aider à franchir des caps de développement cruciaux et à se préparer aux défis futurs.*

### **Quel bilan faites-vous de la Vision 2025 ?**

*Je suis fier de dresser un bilan riche en accomplissements qui reflètent notre engagement constant en faveur des femmes et des hommes qui entreprennent. Nous avons renforcé nos parcours et programmes d'accompagnement, avec un focus particulier sur l'entrepreneuriat féminin et l'anticipation des difficultés.*

*Grâce à notre programme Wom'Energy, la proportion de lauréates est passée de 19 % à 26 % en 5 ans. Nous publions chaque 8 du mois des portraits de ces femmes formidables dans notre websérie RÉ'Elles*

*lancée en 2023. Et nous avons lancé un programme spécifique pour soutenir les entrepreneurs en difficulté, renforçant toujours plus notre accompagnement. Par ailleurs, nous avons mis en place un annuaire digital, RE-Connect, qui connecte nos entrepreneurs entre eux partout dans le monde. Ceci nourrit le sentiment d'appartenance et contribue à la solidarité. Nous avons également lancé un site dédié à notre marque employeur et à nos offres d'emplois pour celles et ceux qui voudraient s'engager en faveur de l'entrepreneuriat dans leur territoire. Ces avancées témoignent de la vitalité et de la pertinence de notre réseau pour construire ensemble un avenir entrepreneurial ambitieux et solidaire, enfin 10 nouvelles implantations sont venues enrichir nos territoires.*

### **Y a-t-il des enjeux qui nécessitent une attention particulière ?**

*Face aux défis économiques et écologiques majeurs que nous traversons, la Fédération doit continuer d'agir avec une vision audacieuse, pragmatique et profondément engagée. Il est essentiel de continuer à placer l'humain et l'impact au cœur de nos actions, en veillant à ce que*

*l'accompagnement entrepreneurial que nous offrons ne se limite pas à des enjeux de croissance, mais intègre des dimensions sociales, sociétales et environnementales. Nous soutenons les entrepreneurs audacieux qui ont des valeurs. Nous devons également prendre en compte les enjeux de souveraineté. Autre sujet incontournable : l'intelligence artificielle (IA). L'IA offre des opportunités exceptionnelles pour nous et nos entrepreneurs. Nous nous devons d'accompagner les entrepreneurs sur ce chemin en veillant à ce que son utilisation reste au service de nos valeurs humaines et éthiques, en garantissant la transparence, la sécurité des données.*





**DIRECTEUR GÉNÉRAL DE**

**RÉSEAU ENTREPRENDRE®**

### Quels ont été les temps forts de cette année 2024 ?

2024 est une année contrastée avec un nombre significatif d'entrepreneurs accompagnés. Mais on note une fragilisation de contexte tant au niveau économique que politique. Notre croissance en France se poursuit avec dynamisme. Nos associations ont réalisé un travail de fond remarquable pour développer de nouvelles implantations dans leurs territoires. Réseau Entreprendre® Picardie s'est implanté à Saint-Quentin (Aisne), Réseau Entreprendre® Hainaut s'est étendu à Cambrai (Nord), et Réseau Entreprendre® Bourgogne a essaimé à Chalon-sur-Saône (Saône-et-Loire). Ceci témoigne de notre engagement à accompagner toujours plus d'entrepreneurs et à renforcer notre présence locale pour un impact économique positif.

La 2e édition de Talents d'Avenir by Réseau Entreprendre® a mis en lumière le potentiel entrepreneurial de notre réseau. Nous avons un grand nombre d'entrepreneurs à fort potentiel, avec des idées neuves et dans tous les secteurs d'activité. Cette édition révèle plus de 90 entreprises pleines de promesses, toutes bénéficiant de l'accompagnement de nos associations. Cette année, nous avons demandé à un jury d'experts de l'entrepreneuriat d'élire cinq coups de cœur parmi ces entreprises. 91 % des entrepreneurs de ce panel sont âgés de moins de 40 ans. Digital natives, ils s'appuient sur les nouvelles technologies et l'innovation pour faire croître leurs entreprises, avec pour

## LE MOT DE **Olivier Lamarque**

objectif d'avoir un impact positif sur la société et l'environnement. Les femmes entrepreneurs représentent un tiers du panel. Longtemps actives dans des secteurs dits « féminins », elles se lancent désormais dans tous les types d'activités, y compris l'agroalimentaire, l'industrie et la santé, démontrant ainsi leur capacité à innover et à s'imposer dans des domaines variés.

### Quel Bilan faites-vous de la Vision 2025 ?

Nous avons renforcé notre positionnement en revenant sur nos fondamentaux et en rajoutant deux valeurs fondamentales dans notre action : la solidarité et la bienveillance. Nous avons préparé notre réseau à faire face à un monde qui change et fait émerger un 3e pilier à notre engagement. À côté de l'emploi et du territoire, nous avons bâti le pilier de l'impact. Nous avons notamment développé le premier outil de diagnostic impact en ligne. Nous avons également coconstruit un programme pour les entrepreneurs en difficulté, un annuaire digitalisé RE-Connect pour connecter tous nos entrepreneurs de notre réseau dans le monde et réaliser des météo digitalisées. Pour nos associations, nous avons développé les outils digitaux pour la formation (l'académie Réseau Entreprendre® avec myFormation), pour la gestion des prêts un module simplifié. Nous avons développé le prendre soin avec des outils dédiés :

- pour nos associations le programme « association en difficulté »,
- pour nos collaborateurs de nouveaux outils RH et un site d'offres d'emplois Réseau Entreprendre® avec la marque employeur,
- pour nos territoires le programme « nouveau territoire »,
- pour les entrepreneurs le programme « entrepreneur en difficultés ».

Au total, ce sont 25 orientations qui

ont été implémentées et coconstruites, traduites en plans d'actions au cours des 5 dernières années. Le réseau est ainsi passé en 4 ans de 129 à 141 implantations dans le monde et de 1 350 à plus de 1 700 lauréats. Durant cette période, le nombre de membres a augmenté de 11% pour atteindre les 10 000 et celui de nos abonnés LinkedIn a plus que doublé passant de 45 000 à 100 000.

### Comment envisagez-vous de mieux répondre aux besoins des entrepreneurs dans un contexte économique en constante évolution ?

Pour faire les bons choix et accompagner au mieux les entrepreneurs, il est essentiel de comprendre les transformations à venir. À cette fin, nous avons mandaté le cabinet Eranos, spécialisé en sociologie d'entreprise, pour identifier les dynamiques de transformation qui impacteront les entreprises à moyen et long terme. Cette étude révèle que nous évoluons désormais dans un environnement qui ne peut plus tolérer l'excédent et l'inutile. Les attentes de la société, et donc des consommateurs, ont fondamentalement changé. Nos entrepreneurs sont ainsi invités à réexaminer les règles et leur raison d'être, en donnant un sens presque civique à leurs actions. Cela se manifeste notamment par la création croissante d'entreprises labellisées ou à impact positif, particulièrement parmi les jeunes générations d'entrepreneurs. Réseau Entreprendre® s'engage pleinement dans un accompagnement adapté à ces enjeux. Ces constats précieux vont nous permettre d'ajuster notre mission d'accompagnement pour les cinq prochaines années, afin de rester en phase avec ces évolutions majeures et aider nos entrepreneurs à réécrire leur récit.

## LES TÉMOIGNAGES DE

**Blandine  
Mulliez**

PRÉSIDENTE DE LA



Depuis 5 ans, Réseau Entreprendre® a opéré une belle évolution pour accompagner une génération d'entrepreneurs encore plus responsables et créer des emplois durables.

La Fédération Réseau Entreprendre® a notamment mis en place une mesure d'impact essentielle pour faire grandir les associations qu'elle accompagne, y compris dans les territoires les plus fragiles, et guider les entrepreneurs dans la proximité.

Il est remarquable de constater que la robustesse de ce réseau repose également sur sa capacité à insuffler une joie et un état d'esprit positif pour soutenir les entrepreneurs en cette période d'incertitudes et de morosité. C'est assurément l'une des forces inestimables de cette belle communauté !

Être humaniste et conscient, c'est avant tout prendre soin et agir en responsabilité, pour soi, pour la société et l'environnement. Nous sommes heureux que la Fondation Entreprendre puisse nourrir et soutenir financièrement la Fédération dans cette voie, magnifiquement ancrée dans ses principes de générosité, de réciprocité et de gratuité.

**Marie  
Adeline-Peix**

DIRECTRICE EXÉCUTIVE

DES PARTENARIATS RÉGIONAUX, DE LA CRÉATION  
ET DE L'ACTION TERRITORIALE BPIFRANCE

Si l'entrepreneuriat continue de fleurir en France avec 1,1 M€ d'entreprises créées en 2024, beaucoup d'intentionnistes n'osent pas encore franchir le pas. C'est pourquoi le collectif Cap Créa, dont fait partie Réseau Entreprendre®, porte l'ambition de doubler le nombre de créateurs soutenus, générateurs de valeur ajoutée et d'emploi. C'est grâce à la complémentarité de nos expertises que nous pouvons mener ensemble des actions majeures pour les entrepreneurs et le développement économique de nos territoires. Cette collaboration est d'autant plus nécessaire dans cette période d'incertitudes traversée par des tensions économiques et géopolitiques qui rendent encore plus prégnants les défis industriels, climatiques et les questions de souveraineté. Réseau Entreprendre® dispose de leviers significatifs au service des créateurs d'entreprise à potentiel de créations d'emplois. Depuis 5 ans, il renforce sa couverture territoriale pour toucher tous les entrepreneurs et entrepreneures y compris celles et ceux issus des QPV avec une implication dans le Programme Entrepreneuriat Quartiers 2030. Par ailleurs, Réseau Entreprendre® répond aux enjeux de demain en investissant les sujets de la reprise d'entreprise, de la santé du dirigeant et de l'impact sociétal et environnemental. Grâce à la contribution de Réseau Entreprendre® et de tous les membres de Cap Créa, nous pourrions proposer un avenir où chaque idée audacieuse peut devenir une réalité tangible.

# LA FÉDÉRATION RÉSEAU ENTREPRENDRE®

SE RASSEMBLER EST  
UN DÉBUT, RESTER  
UNIS EST UNE FORCE,  
TRAVAILLER  
ENSEMBLE MÈNE AU  
SUCCÈS.



*l'énergie*

DU

COLLECTIF

# Impliquer sa communauté dans la gouvernance

La gouvernance de la Fédération Réseau Entreprendre® est composée de différentes instances dans lesquelles sont le président et le directeur général de la Fédération, ainsi que des directeurs, présidents et administrateurs d'associations. S'y ajoutent des membres et des partenaires externes, qui apportent un regard d'expert et des compétences spécifiques. Tous puisent leur inspiration dans l'énergie du collectif. Les décisions prises sont ainsi partagées en transparence avec l'ensemble des corps représentatifs de notre réseau.

**EN 2024,**

LA FÉDÉRATION

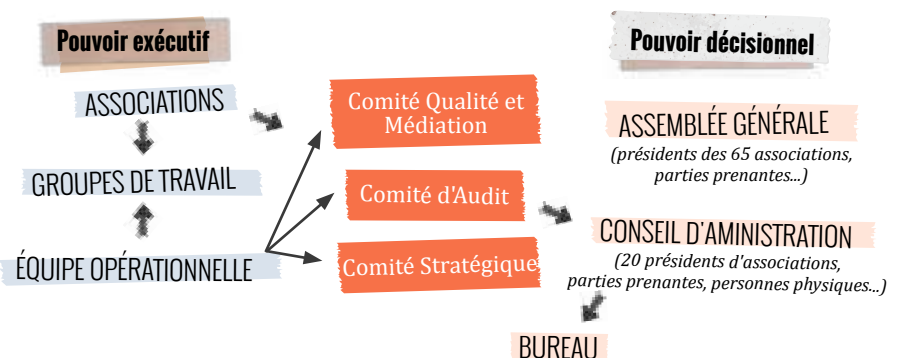
A POURSUIVI LA STRUCTURATION

DE SA GOUVERNANCE

ET L'A RENFORCÉE EN CRÉANT

UN COMITÉ STRATÉGIQUE

## L'ORGANISATION DES POUVOIRS DÉCISIONNELS ET EXÉCUTIFS DE LA FÉDÉRATION



### LE CONSEIL D'ADMINISTRATION : VISION ET STRATÉGIE

Le Conseil d'administration de la Fédération est l'organe décisionnaire.

Il joue un rôle central dans le réseau et :

- Garantit le respect de nos valeurs et de notre mission.
- Définit les axes stratégiques de la Fédération et du réseau.
- Nourrit de nouvelles approches, débat des projets à mener.
- Met en œuvre les orientations stratégiques décidées par l'Assemblée générale.

Il est composé de 24 à 30 membres, élus pour 3 ans.

Des présidents/présidentes d'associations y sont représentés :

Déborah Jost (Auvergne), Marjorie Lambeaux (Bruxelles), Abdoulaye Mbaye (Dakar), Jean-Pierre Barboteau (Guadeloupe), Jean-François Nardot-Peyrille (Limousin), Patrick Zagel (Lorraine), Wafa Belmaachi (Maroc), Jean-Max Léonard (Martinique), Patrick Brunet (Mayenne), Arnold Fauquette (Nord), Jean-Philippe Daull (Normandie Seine et Eure), Christophe Nobilet (Occitanie Garonne), Benoît Tesson (Paris), Mohamed Salim (Picardie), Christian Zegna (Piemonte), Jocelyn Pineau (Poitou-Charentes), Pierre Sappéy-Marinier (Provence), Emmanuel Sertain (Rhône Durance), Caroline Berekbaum (Val d'Oise).

Tous les membres du bureau ainsi que Marie Adeline-Peix de Bpifrance, Blandine Mulliez de la Fondation Entreprendre font également partie du Conseil d'administration.

**EN 2024,**

LE CONSEIL D'ADMINISTRATION C'EST :

3 CONSEILS

D'ADMINISTRATION CONVENTIONNELS  
et 1 EXCEPTIONNEL

83 % DES ADMINISTRATEURS

PRÉSENTS À CHAQUE CONSEIL

41 SUJETS ABORDÉS

ET 15 DÉCISIONS MAJEURES VOTÉES





## LE BUREAU : AGILITÉ ET OPÉRATIONNALITÉ

**Le Bureau pilote la gestion et s'assure du suivi des décisions de gouvernance et :**

- Exerce un arbitrage opérationnel.
- Assure la coordination des décisions stratégiques prises par le Conseil d'administration, contribuant ainsi au bon fonctionnement et à la réalisation des objectifs de la Fédération.
- Instruit les projets et sujets soumis par le Conseil d'administration.
- Suit l'exécution des délibérations.

**Il est composé de 8 membres :**

Rémy Bourdier, président de Réseau Entreprendre® ; Karine Besombes, membre de Réseau Entreprendre® Guadeloupe (secrétaire) ; Guillaume Le Floch, membre de Réseau Entreprendre® 93 (trésorier) ; Laurent Cuvelier, membre de Réseau Entreprendre® Côte d'Opale ; Valérie Guimard, membre de Réseau Entreprendre® Yvelines ; Medhi Laraki, membre de Réseau Entreprendre® Maroc ; Henri Lemoine, membre de Réseau Entreprendre® Picardie ; Jean-François Nardot-Peyrille, président de Réseau Entreprendre® Limousin.



**EN 2024,  
LE BUREAU C'EST :**

**5 RÉUNIONS**

**82 % DES MEMBRES**

**présents à CHAQUE CONSEIL**

**35 SUJETS ABORDÉS**

**et 27 DÉCISIONS majeures votées**

## DES TÉMOIGNAGES QUI INSPIRENT

**Vous êtes arrivée chez Réseau Entreprendre® Auvergne directement en tant que membre. Vous avez pris la présidence de l'association depuis 2022. Pourquoi être membre du Conseil d'administration de la Fédération ?**

*Effectivement je n'ai jamais été lauréate de Réseau Entreprendre® Auvergne. Je suis devenue directement membre en 2013 en découvrant l'association suite à la prospection de sa directrice. Je suis devenue administratrice de notre association en 2017 et présidente en 2022.*

*Il est important de s'impliquer pleinement dans des associations telles que Réseau Entreprendre® Auvergne pour soutenir activement le tissu économique local et surtout l'emploi. Nous sommes tous concernés pour que notre région reste attractive et continue à se développer. Cela est possible si nous sommes en mesure d'attirer et de favoriser la réussite de nouveaux entrepreneurs.*

*Le mandat d'administratrice du Conseil d'administration de la Fédération est important et utile dans la mesure où il permet d'assurer une transmission des besoins des associations à la Fédération et une meilleure connaissance des actions de la Fédération vers les associations.*

*La Fédération est un organe de moyen qui doit donc être au plus près des préoccupations des associations, de ce qu'elles vivent et attendent comme supports. La Fédération est aussi garante de pratiques, d'éthique et du déploiement d'une stra-*

*tégie. Il est important pour moi de participer à l'élaboration de ces sujets et de les transmettre à l'association que je préside.*

**Quel regard portez-vous sur les actions de la Fédération vis-à-vis des associations ?**

*Le point extrêmement positif est qu'au sein du Conseil d'administration la parole est libre, nous pouvons ainsi exprimer nos points de vue et nos divergences.*

*C'est essentiel. Tout est toujours perfectible, bien sûr.*

*Nous devons nous attacher à prioriser le développement d'actions qui facilitent les métiers des opérationnels au sein des associations, leur donner des outils pertinents et efficaces. Les moyens doivent être dirigés en priorité sur ces sujets. Je crois que nous pouvons progresser là-dessus.*

*Le point très positif est l'organisation des forums qui permettent une cohésion des associations, une réflexion sur des sujets sensibles et des rencontres essentielles entre présidents et directeurs.*

**DÉBORAH JOST**

**PRÉSIDENTE DE RÉSEAU ENTREPRENDRE® AUVERGNE**

**ET MEMBRE DU CONSEIL D'ADMINISTRATION**



## LE COMITÉ STRATÉGIQUE : CATALYSEUR D'INNOVATION ET D'ANTICIPATION

Créé en 2024, le Comité stratégique émane du Conseil d'administration auquel il rend compte. Il conseille le président et le directeur général de la Fédération sur les orientations stratégiques du réseau à moyen/long terme et :

- Propose des axes de développement et réfléchit aux problématiques métiers.
- Agit comme un incubateur d'idées au regard des pratiques et des réalités des entrepreneurs et des associations.
- Apporte un avis et ses expertises sur les méthodes d'accompagnement des porteurs de projet.

Composé de 12 personnes, il est une source d'amélioration continue au plus près des besoins des associations et des entrepreneurs :

**Fédération** : Olivier Lamarque, directeur général et Rémy Bourdier, président et 2 délégués territoriaux

**Associations** : Benoit Tesson, président (Paris) ; Christophe Cornu, directeur (Côte d'Opale) ; Jean-François Nardot-Peyrille, président (Limousin) ; Emmanuel Sertain, président (Rhône Durance) ; Claire Péault, directrice (Vendée) ; Alain Combe, directeur (Essonne)

**Membres externes** : Philippe Cornu, directeur de la Coordination et du Fonctionnement Direction Transformation, Distribution et Développement Digital du Crédit Agricole ; Laurent Hutin, administrateur APIA, membre de Réseau Entreprendre®

## LE COMITÉ D'AUDIT : TRANSPARENCE ET FIABILITÉ

Créé en 2022, ce comité émane du Conseil d'administration auquel il rend compte. Il est l'organe de contrôle interne de la Fédération. Son objectif est de veiller au respect :

- Des règles et des bonnes pratiques de gouvernance.
- De la prévention des risques.
- Des bonnes pratiques de gestion et de transparence.

Il s'agit d'un comité spécialisé et expert qui a un devoir d'alerte en cas de non-maîtrise ou d'absence de prise en compte d'un risque, ou s'il constate un écart dans la mise en œuvre de la stratégie.

Composé de 4 personnes, ses membres sont nommés par le Conseil d'administration sur proposition du président pour une durée de 3 ans renouvelable une fois :

- Christophe Cornu, directeur de Réseau Entreprendre® Côte d'Opale
- Jean-François Nardot-Peyrille, président Réseau Entreprendre® Limousin
- Alain Combe, directeur Réseau Entreprendre® Essonne
- Mariano Doitteau administrateur Réseau Entreprendre® 93 et Réseau Entreprendre® Essonne

## DES TÉMOIGNAGES QUI INSPIRENT

**Quels sont les objectifs principaux que la Fédération a visés en créant ce Comité stratégique et ce Comité d'audit ?**

*Le Comité d'audit de la Fédération a été mis en place dans le cadre de la labellisation IDEAS. C'est une instance interne dont les objectifs principaux sont la supervision des comptes financiers, l'évaluation du contrôle interne, la gestion des risques, l'analyse des rapports d'audit et le suivi du respect des obligations légales et réglementaires.*

*Dans la continuité des réflexions du Comité d'audit, le Comité stratégique a été créé avec un rôle de réflexion et de conseil pour accompagner la Fédération dans ses prises de décisions à long terme. Il se positionne sur les orientations stratégiques, les projets structurants et les enjeux majeurs comme l'élaboration de la Vision 2030 de la Fédération.*

*Ces deux comités illustrent la volonté de la Fédération de toujours plus professionnaliser ses démarches alors même que nous sommes dans le milieu associatif.*

*C'est un gage de rigueur, d'exigences et de performance pour nos parties prenantes.*

**Quelle a été l'action la plus importante portée par la Fédération en 2024 ?**

*Assurément : la réflexion collective sur « Horizon 2030 ». Cette démarche collaborative a permis de questionner l'ensemble de nos pratiques et de les confronter au contexte actuel. Toutes les actions menées ont mis en évidence un fourmillement d'idées, une belle dynamique et une incroyable intelligence collective. Ceci nous a permis de réfléchir à la manière de faire évoluer, ou non, nos pratiques, nos postures et notre positionnement parmi les structures qui accompagnent les entrepreneurs.*

**JEAN-FRANÇOIS NARDOT-PEYRILLE**  
**PRÉSIDENT DE RÉSEAU ENTREPRENDRE® LIMOUSIN**  
**ET MEMBRE DES 4 INSTANCES DE GOUVERNANCE**



## LABELLISATION IDEAS : UN GAGE DE TRANSPARENCE ET D'EXCELLENCE

En 2022, la Fédération a été labellisée Idéas. Un label d'excellence dédié au monde associatif. En se conformant aux exigences du label IDEAS, Réseau Entreprendre® s'est engagé à respecter des standards élevés en matière de pilotage et de suivi des projets, ce qui contribue à optimiser l'impact de ses actions et à garantir une utilisation rigoureuse et efficace des ressources. Cette démarche de labellisation s'inscrit dans une volonté de professionnalisation continue et de recherche d'excellence, afin de mieux accompagner les entrepreneurs et de maximiser les chances de succès de leurs projets.



## *Mener à bien ses missions pour soutenir ses associations*

La Fédération est à la tête d'un réseau international de 65 associations qui compte 141 implantations dans le monde. À ce titre, elle est chargée de les animer et de les fédérer en veillant au partage d'une vision et de valeurs communes.

### BILAN DE VISION 2025

Notre vision : créer plus d'emplois grâce aux entrepreneurs qui anticipent les défis d'un monde qui change.

Dans un monde en constante évolution, marqué par des transformations économiques, sociales et environnementales majeures, il est essentiel d'engager des changements dans une démarche de résilience. La stratégie Vision 2025, déployée en 2020 a porté ses fruits. Au cours des 5 dernières années, notre réseau a structuré son action et s'est développé. Mieux organisé et toujours plus à l'écoute des entrepreneurs !

#### ENRICHIR NOS VALEURS

- 2 nouvelles valeurs, la bienveillance et la solidarité, sont venues enrichir les 3 valeurs fondamentales de départ : la personne, la gratuité et la réciprocité
- Inscrire la réciprocité dans un parcours global : un support de bonnes pratiques a été réalisé « 30 idées pour recruter par la réciprocité »

#### DÉVELOPPER LES COMPÉTENCES DU RÉSEAU

- Académie Réseau Entreprendre® : création de MyFormation
- Réalisation d'un nouveau référentiel métier digitalisé
- Organisation de semaines thématiques autour de nos programmes d'accompagnement

#### DÉVELOPPER L'IMAGE DU RÉSEAU

- Lancement des éditions « Réseau Entreprendre® » : livre sur la gouvernance des TPE/PME (2022), la levée de fonds (2022) et les entreprises familiales (2023)
- Mise en place de l'Observatoire by Réseau Entreprendre®
- Création de notre marque Employeur
- Création du panel Talents d'Avenir

#### RENFORCER NOS PARCOURS ET PROGRAMMES D'ACCOMPAGNEMENT

- Mise en place d'un programme pour accompagner l'ESS
- Déploiement de notre démarche Impact
- Mise en place du programme Wom'energy

#### RENFORCER LES EXPERTISES DE LA FÉDÉRATION

- Adhésion au Global Compact
- Labellisation Idéas
- Labellisation Qualiopi
- Renforcement de la politique RGPD
- Mise en place d'un "vis ma vie en association" pour tous les collaborateurs de la Fédération
- Fonction SI : stabilisation du CRM, travail sur la cybersécurité

#### CONNECTER L'ÉCOSYSTÈME

- Création d'un annuaire digital
- Travail plus en réseau avec notre écosystème : signature de 4 conventions avec d'autres structures d'accompagnement (Pépète France, France Active, CRA et APEC). Nous avons également engagé des partenariats multiples avec des structures militantes, telles que Les Entreprises pour le climat, Engage, Académie du climat...
- Adhésion au collectif Cap Créa, créé par Bpifrance

## MISE EN RÉSEAU ET ANIMATION

### La Fédération favorise la création de liens entre les acteurs de l'écosystème entrepreneurial dans les territoires.

Nouer des partenariats avec des acteurs complémentaires de nos actions permet de mutualiser nos forces, de maximiser l'impact des actions menées et de créer des synergies où chaque partie apporte son expertise. Au travers de ces partenariats, nous construisons une matrice destinée à accompagner le plus d'entrepreneurs possible avec les compétences qui conviennent.

Membre de Cap Créa avec Bpifrance, nous avons aussi signé des conventions spécifiques France Active, 60 000 rebonds, 100 000 entrepreneurs...

### Nouveaux partenariats institutionnels en 2024

Avec le **C.R.A (Cédants et Repreneurs d'Affaires)** pour renforcer notre maillage respectif et agir pour la reprise d'entreprise, la sauvegarde du patrimoine industriel et l'emploi en France. Le C.R.A est une association nationale qui facilite la transmission des TPE/PME dans les territoires.



Avec le **Portail du rebond** pour offrir un soutien aux entreprises en difficulté dans ce contexte délicat où les entrepreneurs se retrouvent souvent isolés face à des défis de taille. La collaboration permet un accompagnement de proximité favorisant le rebond professionnel et offrant des solutions concrètes aux dirigeants.

### Les nouveaux guides

La Fédération Réseau Entreprendre®, en collaboration avec ses partenaires crée des guides pratiques à destination des entrepreneurs.

#### *Mes premiers pas d'entrepreneur*

Réalisé en partenariat avec Fiducial, ce guide offre des conseils pratiques sur des thèmes essentiels tels que le choix du statut juridique, la protection du patrimoine, la gestion de la trésorerie et la tenue de la comptabilité. Il vise à aider les entrepreneurs à bien démarrer leur activité en évitant les pièges courants.



#### *E-commerce : les clés du succès pour les TPE-PME*

Véritable relais de croissance pour les PME, le e-commerce a de nombreux avantages : boutique accessible en continu, extension du territoire de vente, visibilité accrue via les Marketplaces, accès à des marchés internationaux. Publié avec Amazon, ce guide complet aide l'entrepreneur à chaque étape de sa stratégie de e-commerce (analyse de marché, stratégie logistique, identité de marque...).

**Santé des dirigeants**

La santé du dirigeant est une composante importante de la réussite des entreprises. Sur tous les fronts, il est soumis à un rythme de vie intense, qui peut présenter des facteurs de risques notamment pour sa santé : charge de travail, dette de sommeil, pression... Écrit avec Harmonie Mutuelle, ce guide de conseils pratiques et de témoignages sensibilise et donne des conseils clefs aux entrepreneurs pour prendre soin d'eux.

**Les nouveaux enjeux du numérique pour les TPE/PME**

La digitalisation des entreprises est devenue un enjeu pour les PME et TPE. C'est aussi un formidable levier de croissance.

Réalisé avec Microsoft France ce guide décrypte les nouveaux enjeux numériques : télétravail, multiplication des cyberattaques, réflexion sur l'impact du numérique sur l'environnement. Il met notamment l'accent sur la protection des entreprises contre les cyberattaques.

**La Fédération anime ses 65 associations, pour partager des bonnes pratiques et faciliter l'entraide.**

9 personnes sont dédiées à l'animation du réseau. Elles animent des groupes de travail sectoriels et thématiques, organisent des sessions d'information, partagent des pratiques professionnelles... Tous les 3 ans, les délégués territoriaux organisent des DQP (Démarche Qualité Progrès) dans les associations qui visent à améliorer continuellement les pratiques d'accompagnement et à garantir la qualité des services offerts aux entrepreneurs.

**EN 2024,  
DES GROUPES DE TRAVAIL**

SUR DES THÉMATIQUES COMME

LA REPRISE D'ENTREPRISE,

LA COMMUNICATION DIGITALE,

LES BOOSTER CAMPS BY RÉSEAU ENTREPRENDRE®...

68 QUICK & PRATIQUE

9 DQP EN ASSOCIATION

**LES TEMPS FORTS DE RENCONTRES DE LA FÉDÉRATION****Le Forum des directeurs et présidents**

Deux fois par an les directeurs et présidents d'associations sont réunis pour réfléchir ensemble sur des thématiques du réseau. Ces rendez-vous favorisent les échanges de bonnes pratiques, diffusent les informations clefs, renforcent les liens et le sentiment d'appartenance. En juin 2024, nous avons été accueillis au ministère français de l'Economie et des Finances à Bercy, en présence d'Olivia Grégoire, ministre déléguée aux PME.

**Les salons de l'entrepreneuriat**

Chaque année nous participons aux deux événements incontournables de l'entrepreneuriat que sont Go Entrepreneurs et Big respectivement organisés par Les Echos/Le Parisien et Bpifrance. Ces rendez-vous permettent de présenter notre offre par le biais de diverses prises de paroles mais aussi de répondre et orienter les porteurs de projets.



## PILOTAGE DE PROJETS : LES ACTIONS MAJEURES DE 2024

Chaque parcours d'entrepreneur est unique ! Réseau Entreprendre® conçoit des parcours d'accompagnement et des programmes spécifiques pour soutenir les repreneurs, les dirigeants en pleine croissance ou en quête de rebond. Grâce à des outils performants, nos associations peuvent orienter et accompagner les entrepreneurs selon leurs besoins spécifiques. En anticipant les changements de demain, nous permettons à notre communauté de continuer à croître en toute sécurité.

### Horizon 2030 : définir un plan stratégique pour répondre aux enjeux de l'entrepreneuriat dans un monde qui change

L'accompagnement des entrepreneurs ne peut se faire sans une fine connaissance de leurs attentes et de leur réalité. C'est pourquoi, dans une démarche d'amélioration continue et pour orienter sa vision stratégique à 5 ans, la Fédération a mené une étude sur les réalités sociétales de l'entrepreneuriat. Le cabinet Eranos, spécialisé en sociologie d'entreprise, a identifié les dynamiques de transformation qui affecteront les entreprises à moyen et long terme. S'en est suivi une grande consultation des associations, membres et lauréats sur le rôle et la place de Réseau Entreprendre® dans ce contexte.



## CE QU'IL FAUT RETENIR DE L'ÉTUDE

### Fin de la consommation à outrance, nouvelles perspectives

Les principes économiques que nous suivons sont adaptés à une démographie, des capacités techniques et des dogmes très éloignés de la réalité. La société du "plein" (ressources naturelles, consommation...) s'achemine vers un point de surcharge que notre planète ne peut plus supporter.

### L'entrepreneur : d'un rôle économique à un rôle sociétal

Longtemps incarnés par les politiques et les intellectuels, le rôle de leader sociétal se déporte peu à peu vers l'entrepreneur. La population attend de plus en plus qu'il s'implique et prenne en main les grands sujets (transition écologique, emplois...) visant à établir une société durable et pérenne.

### Redonner de l'espoir, insuffler de la solidarité

La société traverse une période marquée par une crise des utopies, une perte de confiance, un affaiblissement des liens

sociaux et une transformation de la place du travail. Les entreprises doivent être capables de comprendre ces défis et de créer un environnement optimiste, où l'accomplissement personnel et l'engagement sont valorisés. On observe un retour des modèles économiques basés sur la contribution collective comme les coopératives.

### Séduire les talents, anticiper les crises

La formation et l'employabilité des salariés sont des enjeux majeurs à court terme pour les entreprises. Pour ne pas souffrir d'un défaut de performance et d'attractivité, elles devront proposer un véritable parcours d'évolution aux futurs collaborateurs. En parallèle, les contraintes réglementaires et écologiques vont influencer leurs choix en matière d'infrastructures énergétiques, de mobilité et de localisation.

## CE QU'IL FAUT RETENIR DE LA CONSULTATION



## Challenges de la Fondation Entreprendre

Pour récompenser les initiatives liées à l'impact, la mixité hommes-femmes ou encore l'accompagnement des entreprises en difficulté au sein de ses associations, la Fondation Entreprendre organise chaque année, en collaboration avec la Fédération, des challenges à destination des associations du réseau. Ils récompensent les pratiques inspirantes mises en place localement afin d'essaimer les bonnes idées.



# En 2024,

29 projets proposés

18 retenus

5 prix décernés

### CATÉGORIE IMPACT - EX ÆQUO

**Réseau Entreprendre® Bruxelles** pour sa plateforme Impact, qui permet à leurs membres et lauréats d'avoir une vue exhaustive des compétences et expériences au sein du réseau en matière d'impact.

**Réseau Entreprendre® Normandie Estuaire** pour son annuaire des solutions Impact sur son territoire.

### CATÉGORIE WOM'ENERGY

**Netmentora® Catalunya** pour son initiative « *Empowered Together: Closing the Gender Gap\** » qui vise à sensibiliser autour des préjugés sexistes et à favoriser le leadership des entrepreneures.

*\*S'autonomiser ensemble : combler l'écart entre les sexes*

### CATÉGORIE CARE

**Réseau Entreprendre® Provence** pour son programme « *Entreprendre c'est bon pour la santé* ». En partenariat avec l'Hôpital européen de Marseille, l'association a lancé une feuille de route santé à destination de ses entrepreneurs et un programme d'actions pour la santé en entreprise.

### CATÉGORIE REPRISE

**Réseau Entreprendre® Occitanie Garonne** pour sa « *Boîte à outils du repreneur* ». Ils ont créé un livre blanc sur la reprise, des événements ainsi qu'une "trousse de secours" pour permettre aux entrepreneurs de consulter des experts à n'importe quel moment.



## Programme dédié à l'entrepreneur en difficulté

Le programme **SAFE, Passer le cap** de Réseau Entreprendre® est conçu pour accompagner les entrepreneurs en difficulté et les aider à surmonter les obstacles afin de pérenniser leur entreprise. Articulé autour de trois piliers fondamentaux - prévention, détection et accompagnement - ce programme offre un soutien complet, personnalisé et agile, adapté à la situation de chaque entrepreneur, à son contexte et à ses besoins spécifiques.

Le programme inclut des temps de partage d'expériences de pair à pair avec un membre d'un autre Réseau Entreprendre®, ainsi que la mise en connexion avec d'autres acteurs de l'écosystème entrepreneurial. Il s'appuie également sur des outils innovants tels que le radar des signaux faibles et les 10 ratios de prévention, permettant une détection précoce des difficultés et une intervention rapide et efficace.

## ACCOMPAGNEMENT PERSONNALISÉ DES ASSOCIATIONS

La Fédération organise la formation, la professionnalisation et le perfectionnement de chacune des associations locales sur nos métiers et nos outils : animations de clubs, recrutements de membres, gestion des prêts, communication, relations publiques, management des équipes... Le partage de nos savoirs et pratiques est un aspect essentiel de notre mission.

Les formations dispensées par Réseau Entreprendre® sont rendues possible en partie grâce au Fonds social européen (FSE).



### EN 2024,

1 523 participations  
aux actions de formation  
et de professionnalisation



764 PARTICIPATIONS = 3 019 HEURES

participation de 52 % membres & lauréats

759 PARTICIPATIONS = 894 HEURES

Q&P et Échanges inspirants

268 ACTIONS  
(+5%)

13%

dédiés à l'intelligence artificielle

37%

dédiés au métier d'accompagnement

### CERTIFICATION QUALIOPi

La Fédération a obtenu le renouvellement de sa certification Qualiopi pour 3 ans, avec un taux de conformité de 100%. Compte tenu du haut niveau d'exigence de ce référentiel national, cette certification est un véritable gage de qualité de nos formations et actions de professionnalisation auprès de nos associations et par voie de conséquence de notre accompagnement des entrepreneurs. Cette certification permet également le financement des intervenants externes par les OPCO.





## PLAIDOYER

La Fédération valorise les actions de ses associations pour la création d'emplois et le développement économique dans les territoires. Elle promeut l'entrepreneuriat, l'accompagnement entrepreneurial bénévole et l'esprit d'entreprise auprès des pouvoirs publics et de ses parties prenantes, pour donner de la voix aux TPE/PME et ETI.

### Talents d'avenir 2024

Pour cette 2e édition, nous avons demandé à un jury d'experts\* de l'entrepreneuriat d'élire 5 coups de cœurs parmi les 91 entreprises. Cette édition de Talents d'Avenir révèle également certaines tendances de l'entrepreneuriat.

12%  
de repreneurs

33%  
de femmes

13%  
agroalimentaire

91 M€  
de levées de fond

26%  
services

8,8%  
informatique  
et santé



## LES COUPS DE CŒUR 2024

Basé sur des critères de croissance (chiffre d'affaires et/ou emplois créés), le jury a plébiscité 5 entreprises dans 4 catégories :



- **Classement général :**
  - Florian Hubin et Maxime Dupont, groupe Hubin et Dupont, Réseau Entreprendre® Seine et Marne
  - Sarah Pouchet et Benjamin Legros, Unbottled, Réseau Entreprendre® 93

- **Wom'energy :** Romane Le Priol, IMM France, Réseau Entreprendre® Franche-Comté

- **Innov' :** Philippe Decottignies, Nolej, Réseau Entreprendre® Hainaut

- **Impact :** Pierre-Alexandre Coutand, Génération Bien Construire, Réseau Entreprendre® Vendée



\* Membres du jury de Talents d'Avenir 2024 : • Caroline Berekbaum, co-présidente de Réseau Entreprendre® Val-d'Oise • Mickaël Bloch, journaliste Les Echos entrepreneurs • Julien Bosch, président de Réseau Entreprendre® Occitanie Méditerranée • Juliette Descat, directrice de la Formation de la Fédération Réseau Entreprendre® et déléguée territoriale • Olivier Lamarque, directeur général de Réseau Entreprendre® • Isabelle Patrier, directrice France de TotalEnergies • Marie Rachedi, directrice de la Communication de la Fédération Réseau Entreprendre® • Thibault de Saint Simon Directeur général de la Fondation Entreprendre • Jérôme Tichit, rédacteur en chef et présentateur du magazine "La France a tout pour réussir" sur BFM Business



## Campagne des Jeux Olympiques

L'été 2024 a été un moment exceptionnel pour la France, pays organisateur des Jeux Olympiques. La Fédération a profité de cet événement pour mettre en lumière les valeurs partagées entre

l'entrepreneuriat et le sport, comme la discipline, la résilience face aux défis et la quête de dépassement de soi. Grâce à cette campagne, elle a également souligné l'importance de la capacité d'adaptation et de l'engagement continu nécessaires pour progresser et réussir. À travers des portraits inspirants d'entrepreneurs (lauréats, membres), d'anciens champions reconvertis, de professionnels du monde sportif ou ayant pris part à l'organisation des JO, la Fédération a démontré la richesse entre ces deux univers.

## Nos partenariats pour un entrepreneuriat ancré et responsable

Devenir partenaire ou mécène de Réseau Entreprendre® c'est faire le choix de soutenir une cause d'intérêt général : la création d'emplois privés et durables sur tous les territoires où nous intervenons. C'est aussi rejoindre un écosystème entrepreneurial dynamique réunissant 15 000 entrepreneurs engagés.

## DES TÉMOIGNAGES



JULIE LANGLADE

RESPONSABLE DU PROGRAMME NOVAPEC

*Après s'être développé dans les zones très urbaines, Réseau Entreprendre® souhaite désormais renforcer son accompagnement dans les territoires plus ruraux et plus éloignés des grosses métropoles avec une mission sociétale d'assurer un dynamisme économique afin de maintenir ou conforter l'emploi local.*

*Ces implantations permettront d'accompagner la création et la reprise de TPE-PME fortement créatrices d'emplois, ainsi que leurs dirigeants, pour revitaliser ces zones qui souffrent économiquement.*

*L'Apec, au travers de son programme de soutien à l'innovation sociale, Novapec, est fière d'accompagner un projet en cours d'essaimage qui apporte une réponse concrète au besoin de revitalisation économique des zones rurales et qui contribue à la création d'entreprises et d'emplois privés durables dans ces territoires.*

*Le soutien de Novapec va permettre à Réseau Entreprendre®, nous l'espérons, de créer 6 nouvelles implantations dans les zones rurales (Indre, Nord, Aisne, Cantal, Deux-Sèvres, Vaucluse), et d'accompagner la création ou la reprise d'une trentaine d'entreprises qui créeront environ 150 emplois, dont 50 emplois cadre.*

## LES LAURÉATS DE RÉSEAU

Le gouvernement engagé en faveur du développement économique des territoires Celui-ci accompagne les PME françaises à fort potentiel de croissance pour qu'elles d'accompagner 500 PME d'ici à 2027.

En 2024, 4 lauréats de Réseau Entreprendre® ont rejoint la 3e promotion !

En 2024, le 1er ministre a lancé un concours les "101 Femmes de Matignon" pour Entreprendre® ont été récompensées.



## RÉ'Elles

Chaque année Réseau Entreprendre® accompagne près de 30% de femmes qui se lancent dans l'entrepreneuriat. Pour rendre hommage à ces femmes qui s'engagent, la Fédération a créé "RÉ'Elles" une série de portraits de cheffes d'entreprises, collaboratrices, directrices, présidentes du réseau. Chaque mois, les parcours variés et les réussites de ces femmes dans le monde de l'entrepreneuriat visent à inspirer et encourager les femmes à se lancer dans l'entrepreneuriat, en démontrant que l'entrepreneuriat féminin est une réalité accessible.



## QUI INSPIRENT

### « Pour que la mobilité nous rapproche »

Notre mission, à la Fondation Renault, consiste à mettre en place des actions pour rapprocher les gens de ce qui est essentiel à leur vie et à leurs projets. Grâce à Réseau Entreprendre® et à sa grande expérience pour détecter et accompagner les entreprises de demain, nous sommes heureux de pouvoir apporter notre aide à de jeunes entreprises prometteuses qui œuvrent dans le domaine de la mobilité inclusive en apportant des solutions aux personnes qui en ont le plus besoin (mobilité des séniors, prévention de l'accidentologie routière...). Nous souhaitons à ces jeunes entreprises un beau développement et sommes ravis de compter Réseau Entreprendre® parmi nos nouveaux partenaires !



**CATHERINE GROS**  
DIRECTEUR DE LA FONDATION RENAULT GROUP  
ET DU FONDS RENAULT POUR L'ART

Renault  
Group  
La Fondation

## ENTREPRENDRE® À L'HONNEUR

et de la promotion de l'entrepreneuriat a créé le programme **ETIncelles**. deviennent des entreprises de taille intermédiaire (ETI). L'objectif est

encourager l'entrepreneuriat féminin en France. 6 lauréates de Réseau



## FONCTION OPÉRATEUR SI

# EN 2024,

la Fédération

a déployé des ateliers

sur la cybersécurité et

diffusé des bonnes

pratiques autour de l'IA

Le Système d'information (SI) est un pilier stratégique de Réseau Entreprendre®, assurant fluidité, efficacité et sécurité dans ses actions. Véritable colonne vertébrale du réseau, il facilite la coordination entre la Fédération et les associations locales. Grâce à des outils performants développés en interne, le SI optimise les process, la sécurité, les interactions et le suivi des entrepreneurs accompagnés.

### Innovier pour répondre aux défis de demain

L'intelligence artificielle (IA) et la cybersécurité sont des sujets essentiels pour les PME dans un environnement numérique en constante évolution. Pour rester compétitives, les PME doivent s'emparer des nouvelles technologies sans négliger leur sécurité. Réseau Entreprendre® se doit de les accompagner sur ces sujets en leur fournissant des ressources, des compétences.

## DES TÉMOIGNAGES QUI INSPIRENT

**Comment gérez-vous l'éthique et les sujets sensibles liés à la sécurité dans le réseau ?**

*Nous avons élaboré une charte informatique pour préserver l'intégrité de notre système d'information, en conciliant le respect des droits et des devoirs de chacun, tout en garantissant la sécurité des données et des utilisateurs. En 2024 nous avons développé de nombreuses solutions pour renforcer notre sécurité. Nous avons rapatrié sur nos serveurs internes nos interfaces de ressources disponibles au sein du réseau, tant pour les collaborateurs de la Fédération que pour ceux des associations. Nous avons aussi développé en un temps record, notre propre Chat-GPT, garantissant la protection des données tout en offrant les puissantes fonctionnalités de GPT 4, sans que les données Réseau Entreprendre® se retrouvent diffusées sur des plateformes d'IA externes.*

**En 2024, vous avez délivré un nouveau module de gestion de prêt. Quels sont ses avantages ?**

*Notre nouveau module de gestion des prêts offre plusieurs avantages. Nous avons simplifié les processus. Cette nouvelle version permet une gestion plus fluide et automatisée des demandes de prêts, réduisant ainsi le temps de traitement. Le suivi des remboursements et des échéances a également été amélioré, garantissant une meilleure visibilité sur l'état des prêts. Nous avons aussi renforcé sur cet outil la sécurité pour protéger les données sensibles de nos lauréats.*



ERIC CADRESSEN

DIRECTEUR SI

## DES OUTILS CONNECTÉS

**Un annuaire géolocalisé :**

Nous avons développé en 2022 une application mobile pour tisser du lien entre membres, lauréats et associations sur leur territoire. Intuitif, facile à prendre en main et pratique, l'annuaire digital permet à notre communauté de se relier très facilement.

Plus qu'un annuaire, cet outil propose de nombreuses fonctions, notamment une passerelle avec notre CRM. À ce jour, 46 associations utilisent l'annuaire digital.

**Un CRM enrichi :**

L'outil de CRM a évolué grâce aux contributions de 15 associations pilote. Un nouveau tableau de bord a été développé pour suivre et piloter des météo sur l'ensemble des projets en accompagnement.

# LES ASSOCIATIONS

## RÉSEAU ENTREPRENDRE®



PARTOUT EN FRANCE ET DANS 9 AUTRES PAYS,  
UNE ASSOCIATION RÉSEAU ENTREPRENDRE®  
VOUS ACCOMPAGNE ET VOUS AIDE À RÉUSSIR VOTRE CRÉATION  
OU REPRISE D'ENTREPRISE !

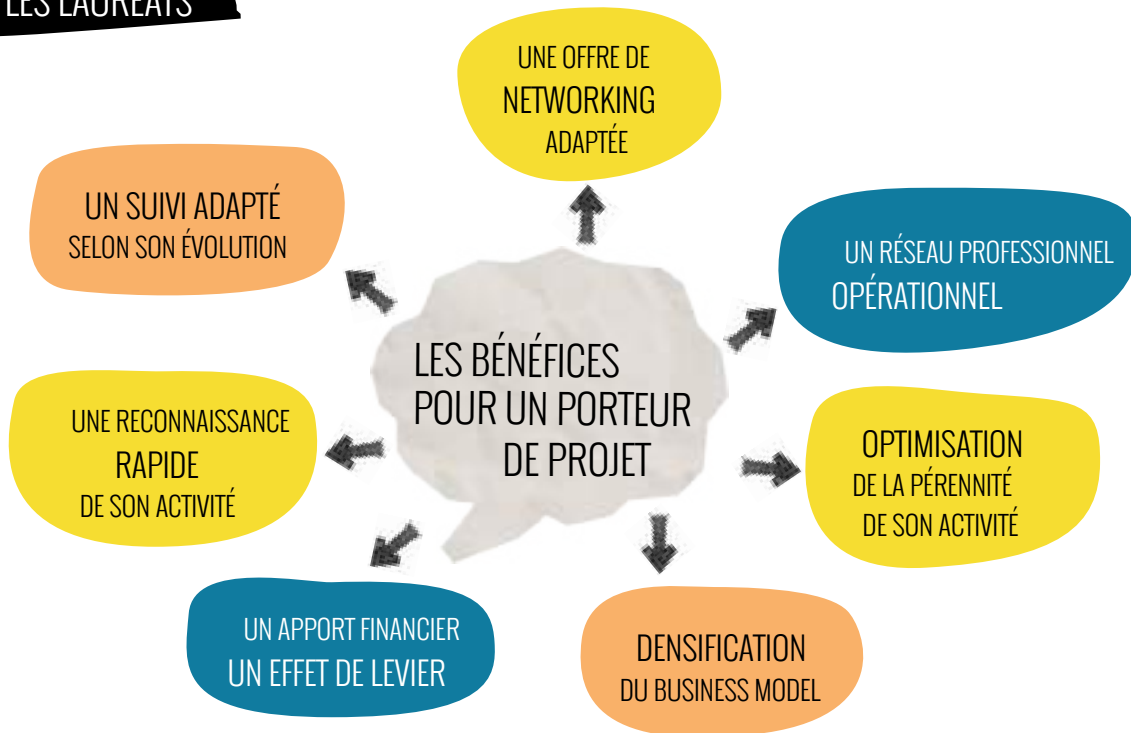


*Le collectif au service*  
**DE LA RÉUSSITE**

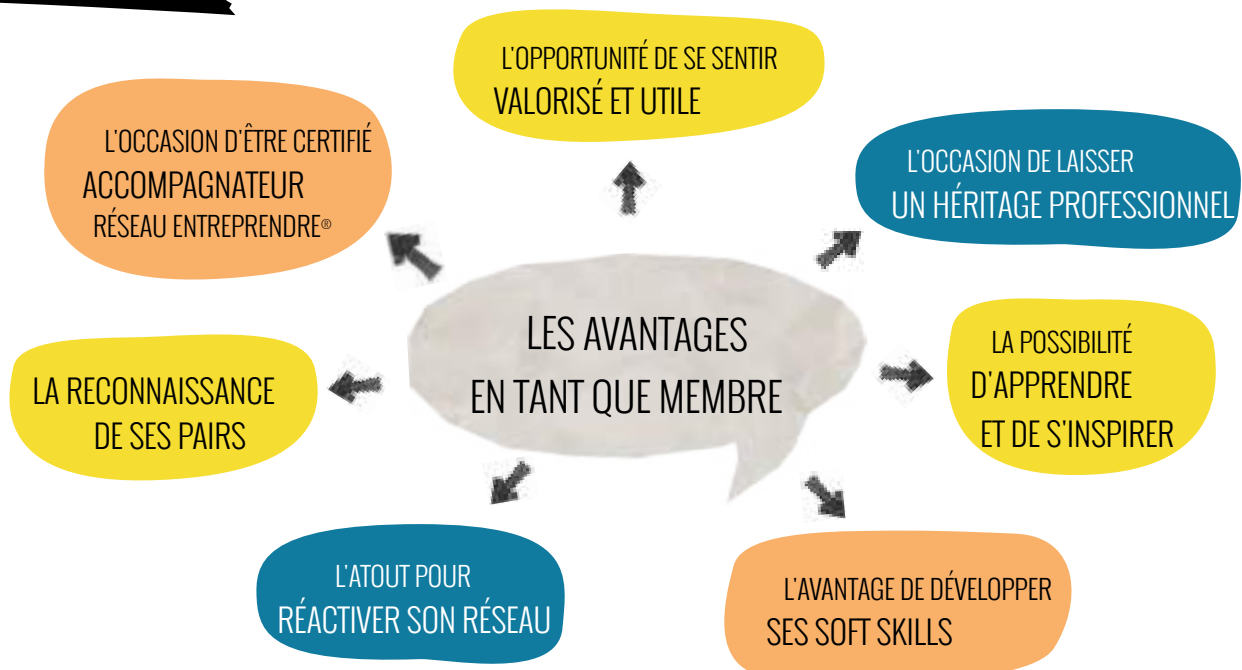
# Les bénéfices de l'accompagnement

Rejoindre Réseau Entreprendre® offre des avantages significatifs. Les lauréats ont accès à une offre à 360° : un soutien personnalisé, des ressources spécialisées et des conseils d'experts grâce à l'accompagnement individuel mais aussi à des clubs de lauréats. De leur côté, les membres bénéficient d'une dynamique collaborative, d'un partage d'expériences enrichissant. Ce double avantage crée un écosystème vertueux où innovation, entraide et succès se conjuguent pour le bénéfice de tous.

## POUR LES LAURÉATS



## POUR LES MEMBRES



# Réussir ensemble

Chez Réseau Entreprendre®, nous sommes convaincus qu'un entrepreneur ne doit pas rester seul. L'entrepreneuriat est un parcours jalonné de défis et c'est précisément pour briser cet isolement que nos associations existent. Rejoindre Réseau Entreprendre®, c'est intégrer une communauté d'entraide unique, où chaque entrepreneur bénéficie d'un accompagnement structuré et humain.

## PARTAGER SON EXPERTISE

Au cœur de notre réseau, le partage d'expérience est une force motrice. Nos lauréats et membres, qu'ils soient créateurs, repreneurs ou dirigeants confirmés, échangent leurs savoirs et leurs expériences dans un esprit d'entraide et de convivialité. Que ce soit pour affiner une stratégie, lever des fonds ou faire évoluer sa gouvernance, chaque expertise partagée devient un levier pour grandir ensemble. C'est aussi l'opportunité d'apprendre des réussites et des échecs des autres, et de renforcer la résilience nécessaire à l'entrepreneuriat.

## NE PAS RESTER SEUL

Parce qu'entreprendre ne devrait jamais être une aventure solitaire, Réseau Entreprendre® offre un accompagnement individuel et collectif qui va bien au-delà du simple conseil. Les entrepreneurs accompagnés s'intègrent à une dynamique collective où chaque succès individuel contribue à la réussite de tous. Grâce à un accompagnement bienveillant et à un écosystème stimulant, ils trouvent non seulement des solutions à leurs problématiques, mais aussi l'énergie pour avancer avec confiance. Chez Réseau Entreprendre®, nous croyons que la réussite est un projet collectif. Ensemble, allons toujours plus loin !

## DES TÉMOIGNAGES QUI INSPIRENT



*J'y ai trouvé une grande richesse humaine. J'ai enfin pu sortir le nez de mon entreprise et voir ce qui se passait autour : je n'étais plus autocentrée.*



*Avant d'être lauréat, j'avais contacté Réseau Entreprendre® qui m'a aidé à discerner si l'entrepreneuriat était bien fait pour moi. Le premier entretien pour présenter mon projet m'a bien aidé à le finaliser. L'accompagnement collectif m'a donné accès à beaucoup d'informations utiles, tout en m'apportant un premier réseau dans une région nouvelle pour moi. Enfin, mon accompagnateur m'a souvent fait me poser de bonnes questions.*



*C'est d'abord une parenthèse, un moment où l'on est plus détendu, entouré de pairs entrepreneurs avec lesquels on peut partager beaucoup de choses. C'est aussi un moment où l'on peut découvrir et accueillir des choses inattendues et variées. Chacun apporte une vision un peu unique dans le groupe.*

# BILAN DE VISION 2025

Notre vision : créer plus d'emplois grâce aux entrepreneurs qui anticipent les défis d'un monde qui change.

À travers la mise en œuvre de sa stratégie "Vision 2025", Réseau Entreprendre® a permis à ses associations de renforcer leurs pratiques, d'élargir leurs offres et d'amplifier leur rôle d'acteurs incontournables dans l'accompagnement des entrepreneurs, tout en s'adaptant aux besoins des territoires qu'elles servent.

## NOS ASSOCIATIONS

- Création d'un fonds d'entraide pour les associations en création et/ou fragilisées
- Nouveau module de gestion des prêts
- Référentiel de partage de bonnes pratiques
- Travail sur l'accompagnement de nos équipes
- Mise en place d'une politique RH
- Animation et reconnaissance des coordinations régionales

## RENFORCER NOS PARCOURS ET PROGRAMMES D'ACCOMPAGNEMENT

- Programme Impact pour sensibiliser 100% de la communauté. Intégration de critères sur l'impact au comité d'engagement des porteurs de projet
- Programme QPV (quartier prioritaire de la politique de la ville)
- Programme Territoires pour favoriser nos implantations dans les zones rurales

## DÉVELOPPER LES COMPÉTENCES DU RÉSEAU

- Mise en place d'un baromètre de mesure de l'impact
- Création d'une certification « *membre accompagnateur* »
- Mise en place d'une politique « *Un collaborateur, une formation* »

## CONNECTER L'ÉCOSYSTÈME

- Mise en place du programme Territoires qui a permis la création de 10 implantations
- Projet spécifique d'animation des associations internationales : opération *Connecting Mission* et annuaire digital permettant de connecter nos entrepreneurs et nos associations

# *Des programmes d'accompagnement et de sensibilisation au plus près des besoins des entrepreneurs*

## PROGRAMME **impact**

Nous sommes au cœur d'une transition économique et environnementale qui répond aux nouvelles aspirations de la Société : évoluer d'une économie du « toujours plus » vers une économie du « toujours mieux et différemment ».

Les entrepreneurs subissent, au quotidien, des injonctions contradictoires et une pression grandissante de leurs parties prenantes. Ainsi il est nécessaire de s'outiller et de piloter son entreprise différemment afin d'entreprendre

durablement pour :

- Répondre à cette demande croissante des parties prenantes et **se différencier sur un marché de plus en plus exigeant**, aussi bien localement qu'internationalement.
- **Anticiper** ces changements permettant de **rester compétitif, de conquérir de nouveaux marchés et de continuer à intégrer l'innovation dans sa chaîne de valeur : véritables sources d'opportunités et de rentabilité.**



C'est pourquoi dans un contexte mondial où les enjeux sociaux, environnementaux et économiques sont de plus en plus interconnectés et deviennent systémiques, Réseau Entreprendre® s'engage à accompagner les entrepreneurs vers un avenir responsable et durable à travers son programme **Impact**.

Son objectif principal est **de sensibiliser et d'acculturer** les chefs d'entreprise aux enjeux de durabilité et de l'impact. L'accompagnement permet de faire prendre conscience des nouveaux paradigmes et de faire progresser les entrepreneurs vers de nouvelles pratiques plus responsables, à leur rythme et selon leurs besoins spécifiques.

### DES OBJECTIFS CLAIRS

- Sensibiliser les entrepreneurs aux défis de durabilité et d'impact.
- Accompagner la transformation des entreprises pour un impact positif sur la société et l'environnement.
- Encourager une démarche progressive, où l'impact est un indicateur de progression.



## Outils et formations pour progresser

Le programme Impact propose des outils concrets tels que :

### FORMATION IMPACT RSE

Programme d'accompagnement de 12 mois avec un fonctionnement de 'Promo' de 8 à 10 entreprises, qui favorise le partage des enjeux et les échanges d'expériences avec :

- Une formation collective pour mieux comprendre les enjeux autour de : l'énergie, de l'eau, de la biodiversité, du carbone et de l'économie circulaire.
- Un accompagnement individuel :
  - Diagnostic de leur maturité RSE
  - Définition de leurs engagements et objectifs prioritaires
  - Structuration de leur plan d'actions

### MATINÉE « ÊTRE ET AGIR EN DIRIGEANT À IMPACT »

Véritable outil d'animation de communauté sur l'Impact pour les associations. Ces matinées en présentiel, proposées par Bpifrance, offrent la possibilité de manière dynamique de démystifier le concept d'Impact / RSE : Qu'est-ce qu'est réellement l'Impact / RSE ? Pourquoi mettre en place une stratégie Impact / RSE ? Quels sont les bénéfices rentables ? Quels sont les leviers de financement ?

Cette session donne une vision stratégique et très opérationnelle, avec les leviers de financement possibles.

### OUTIL D'AUTO-DIAGNOSTIC IMPACT

Il permet aux entrepreneurs de réaliser en toute autonomie un diagnostic Flash sur leurs pratiques Impact sous forme de questionnaire. À la fin, ils reçoivent leurs résultats avec leurs points forts, leurs axes d'améliorations et les actions à mettre en place.



### KIT CLUB LAUREATS ET CLUB ACCOMPAGNATEURS

Ils permettent aux associations d'animer autour de l'outil d'auto-diagnostic Impact des Clubs lauréats et des Clubs accompagnateurs. Après une séquence sur ce qu'est ou n'est pas la RSE/ impact et la traduction opérationnelle pour les TPE/ PME, chacun réalise son diagnostic Flash et partage sa propre expérience et pratiques.

## LE PROGRAMME IMPACT C'EST AUSSI :

- UNE COMMUNAUTÉ DE RÉFÉRENTS IMPACT AVEC UN 1<sup>ER</sup> RENDEZ-VOUS FIN SEPTEMBRE 2024
- UN COMITÉ STRATÉGIQUE IMPACT



# EN 2024,

RÉSEAU ENTREPRENDRE® BRETAGNE  
ET RÉSEAU ENTREPRENDRE® NORMANDIE ESTUAIRE  
ONT LANCÉ LEUR PREMIÈRE PROMOTION

## PROGRAMME



Le programme Wom'Energy de Réseau Entreprendre® est une initiative stratégique visant à promouvoir l'entrepreneuriat féminin, mais aussi à renforcer la place des femmes dans les instances de gouvernance.

Nous accueillons toutes les candidates dans un esprit constructif, en nous dégageant des stéréotypes de genre.

# EN 2024,

les lauréates WOM'ENERGY

représentaient

26% des lauréats

accompagnés

### Outils et ressources

Le programme Wom'Energy met à disposition plusieurs outils pour accompagner les lauréates :

- Business Model Canvas (BMC) sociétal pour les porteuses de projets.
- Plaidoyer pour les femmes entrepreneures, incluant les « dix commandements » en faveur de l'égalité professionnelle.
- Outils de détection des freins à l'entrepreneuriat féminin.

### LE DISPOSITIF « OSEZ OSER »

Créé par Réseau Entreprendre® Occitanie Garonne, un accompagnement à destination des entrepreneures à potentiel

Le programme « Osez Oser », vise à accompagner pendant 3 mois les femmes entrepreneures en herbe grâce à un parcours complet. Les participantes, sélectionnées lors d'un appel à candidatures, bénéficieront de marrainage par des cheffes d'entreprise et de coaches professionnels pour booster leur potentiel. Elles vivront des expériences immersives, telles que des demi-journées aux côtés de chefs d'entreprise dans divers secteurs, et participeront à des ateliers et des moments de networking. Le programme culminera avec le « BOOST DAY », où les projets des candidates seront analysés par des experts, avec la possibilité de candidater au parcours Start de l'association.



## PROGRAMME



Chaque association se doit de définir les types d'innovation et le degré de maturité des projets qu'elle accompagne en fonction de son territoire et des compétences mobilisables. Les projets innovants nécessitent souvent un accompagnement spécifique. Ce programme permet de renforcer les compétences de nos associations pour accompagner plus d'entrepreneurs dans l'innovation.

# EN 2024,

Les lauréats INNOV'

représentaient

14% des lauréats

accompagnés

### Objectifs du programme

- Proposer aux candidats un accompagnement adapté aux projets innovants, complémentaire des autres parcours et programmes.
- Renforcer les compétences des associations pour l'accompagnement de porteurs de projet innovants.
- Soutenir le succès et la pérennité des entreprises à typologie innovante en mettant à disposition les méthodes et compétences des membres de l'ensemble de notre réseau.
- Faire grandir, rayonner et nourrir une communauté d'entrepreneurs innovants au sein de notre communauté.

# 365 jours sur le terrain

Réseau Entreprendre® rayonne sur 80 % du territoire métropolitain français et est présent dans 9 autres pays. Il est le premier réseau d'accompagnement privé d'Europe. Grâce à cette proximité géographique, les associations favorisent des échanges humains de qualité, un suivi personnalisé et une réactivité accrue face aux besoins des entrepreneurs.

Nos associations créent des synergies entre entrepreneurs, renforcent les liens sociaux et contribuent à une croissance durable. Elles jouent un rôle social et sociétal par le développement de l'économie locale *via* la création d'emploi. Ce maillage local permet de construire un écosystème entrepreneurial dynamique et solidaire.

## Au plus près des territoires

Établir de nouvelles implantations nous permet d'offrir à tout entrepreneur un « bassin de vie Réseau Entreprendre® » accessible en une heure maximum depuis son lieu de résidence (entreprise/domicile).

**65**  
associations

**141**  
implantations

**10**  
pays



## EN 2024,

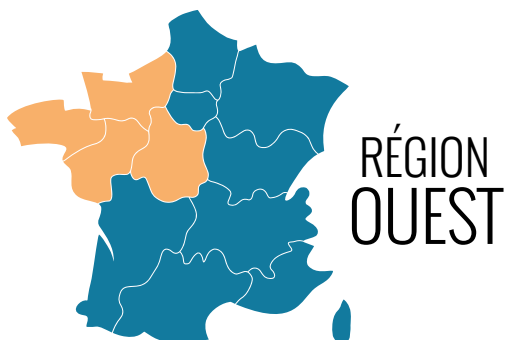
RÉSEAU ENTREPRENDRE®

a continué d'essaimer à travers la France métropolitaine en ouvrant 3 NOUVELLES IMPLANTATIONS :

- ★ Réseau Entreprendre® Picardie : Saint Quentin (Aisne)
- ★ Réseau Entreprendre® Hainaut : Cambrai (Nord)
- ★ Réseau Entreprendre® Bourgogne : Chalon-sur-Saône (Saône et Loire)



## UNE ANNÉE D'ACTIONS ET DE CONNEXIONS



### Réseau Entreprendre® Maine et Loire



En 2024, Réseau Entreprendre® Maine-et-Loire a organisé plusieurs événements marquants, dont cinq soirées conviviales rassemblant entre 120 et 1 000 chefs d'entreprise et une soirée Impact à l'ADEME. L'association a également lancé sa première promotion « Mon parcours RSE » composée de 22 entrepreneurs engagés dans un programme sur-mesure pour structurer et développer leur démarche de responsabilité sociétale. Ce programme inclut un accompagnement collectif, des échanges entre pairs et un guide en 10 étapes clés, permettant aux entrepreneurs de se réunir et d'utiliser l'intelligence collective pendant un an.

### Réseau Entreprendre® Normandie Ouest



L'association a organisé une soirée speed-meeting pour aider les lauréats autour de leurs problématiques. L'objectif était de permettre à chacun de repartir avec au moins une solution et un plan d'actions.

#### Soirée des Lauréats 2024

En binôme avec un élève comédien du Conservatoire de Caen, chacun a dû présenter son activité et son entreprise. Ils sont sortis de leur zone de confort et ont marqué les esprits.



### Réseau Entreprendre® Normandie Estuaire

**Soirée Impact 2024** : Près de 300 décideurs normands ont assisté à cette soirée et à la conférence de Bertrand Piccard, pionnier de l'innovation durable et président de la Solar Impulse Foundation. Plus de 25 entrepreneurs normands à Impact, offrant des produits ou services dans les domaines de l'énergie, de la mobilité, des ressources, du numérique responsable, de l'industrie et de l'accompagnement, ont également pu présenter leurs solutions.

### Réseau Entreprendre® Normandie Seine & Eure

Le Réseau Entreprendre® Normandie Seine & Eure a fêté ses 20 ans, en présence de 420 entrepreneurs. En 20 ans, ce sont 2000 emplois créés par 300 lauréats.



## Réseau Entreprendre® Vendée



### Soirée des Lauréats 2024 : la promo 23 à l'honneur !

En mars, 350 membres, lauréats sont venus soutenir la promotion 2023 des lauréats au Théâtre municipal de La Roche-sur-Yon.



### Assemblée générale

L'assemblée générale de Réseau Entreprendre® Vendée a été marquée par l'élection de son nouveau président : Christophe Cougnaud, du groupe Cougnaud, qui prend le relais de Guillaume Zanlorenzi, président sortant.



### Soirée *L'art de faire tribu*

Début décembre, Réseau Entreprendre® Vendée a organisé une soirée autour de l'appartenance à une communauté. Lors de cet événement, Hugo Paul, un explorateur des communautés et des collectifs créant des ponts au service du bien commun, a questionné les 350 participants sur l'importance de faire communauté et sur comment fédérer autour de valeurs communes.

## Réseau Entreprendre® Alsace



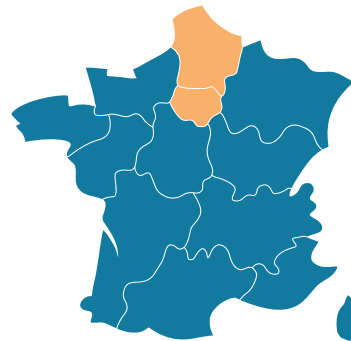
**Booster Camp Réseau Entreprendre® Alsace** : L'association a organisé son premier booster camp réunissant plus de 120 entrepreneurs et futurs entrepreneurs autour de 10 dirigeants souhaitant accélérer la croissance de leur entreprise.

## Réseau Entreprendre® Champagne-Ardenne

En 2024, Réseau Entreprendre® Champagne-Ardenne a connu une année riche en accomplissements et célébrations. Sa première édition du Booster Camp a rassemblé 50 chefs d'entreprise autour de 5 boostés et a été un tel succès qu'une nouvelle édition est déjà prévue pour 2025. L'association a également célébré ses 20 ans à Ay-Champagne, réunissant près de 300 participants dans un cadre d'exception. En parallèle, elle a maintenu une dynamique forte en organisant une trentaine de conviviales et en accompagnant 28 nouveaux lauréats dans leur parcours entrepreneurial. Cette année a illustré l'engagement continu de Réseau Entreprendre® Champagne-Ardenne auprès des entrepreneurs de la région.



# RÉGIONS HAUTS-DE-FRANCE & ILE-DE-FRANCE



## La régionale des Hauts-de-France

Les 5 associations Réseau Entreprendre® des Hauts-de-France ont organisé en septembre la deuxième édition de leur « Régionale » à Valenciennes. Plus de 350 entrepreneurs s'y sont rencontrés pour partager leur expérience et assister à une plénière sur le sujet très actuel « *Mon entreprise face à la complexité des enjeux sociétaux et environnementaux* ».

## Réseau Entreprendre® Nord



### Journée d'intégration : mission accomplie pour la nouvelle promotion

En 24h à peine les nouveaux lauréats ont tissés des liens rapidement lors de leur journée d'intégration. Ces premiers échanges prometteurs laissent entrevoir de riches collaborations au sein des clubs ainsi qu'avec le parrain de la promotion, Blaise Kremer, lauréat et membre Réseau Entreprendre® Nord.

### Le concert REN MUSIC LIVE #5 : l'événement qui a fait vibrer les entrepreneurs !

Les entrepreneurs de Réseau Entreprendre® Nord sont revenus en force pour une 5<sup>e</sup> édition encore plus explosive ! 5 groupes pop rock composés d'une vingtaine de chefs d'entreprise, lauréats et membres de Réseau Entreprendre® Nord, ont enflammé la scène. Le concert était également caritatif en soutien à l'association Lazare de Marcq-en-Barœul qui anime et développe des colocations solidaires entre des personnes qui ont connu la galère de la rue et de jeunes actifs (25-35 ans).



## Réseau Entreprendre® Paris



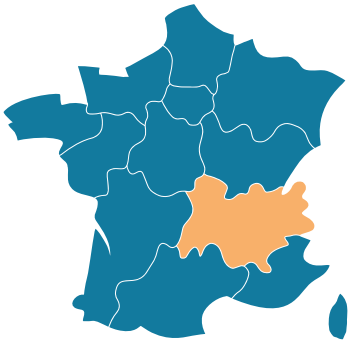
### Soirée des 20 ans de Réseau Entreprendre® Paris à l'Hôtel de Ville

En octobre, plus de 800 personnes sont venues célébrer les 20 ans de Réseau Entreprendre® Paris dans les superbes salons de l'Hôtel de Ville. Ce fut une soirée inoubliable, empreinte de solidarité, de partage et de réussites collectives sous la thématique « *Prendre soin et réussir ensemble* ».

### L'Île-de-France en mode booster

10 entreprises du territoire ont été boostées par 80 chefs d'entreprises pendant 24h, à la mairie du 18<sup>e</sup> arrondissement de Paris. Les boostés ont ainsi pu confronté avec leurs pairs, leur problématique... Selon la méthode « *Booster Camp by Réseau Entreprendre®* », qui mêle intelligence collective et action ! Les chefs d'entreprise, qui ont déjà participé à cet événement de communauté, témoignent de la puissance de cette opération, tant pour les boostés que pour les boosteurs.





## RÉGION AURA

Double évènement en Auvergne lors de la biennale 2024, qui a été marquée par les 20 ans de l'association. Cet évènement a réuni chefs d'entreprise, experts et figures de l'économie locale pour une journée placée sous le signe de l'entraide, du partage d'expériences et de la réflexion sur les défis du management et de la santé au travail. En 20 ans, l'association s'est imposée comme un acteur majeur de l'écosystème entrepreneurial auvergnat en accompagnant 330 lauréats et a créé ou sauvé 3 245 emplois.

### Réseau Entreprendre® Auvergne



### Réseau Entreprendre® Isère



**La Fête des lauréats** s'est déroulée en présence de Marie Robert, auteure et professeure de philosophie, qui est intervenue sur le thème philosophique « *Je crée donc je suis* ». 350 personnes sont venues découvrir les 27 entrepreneurs de la promo sur la scène à la Maison de la culture de Grenoble.

**La conviviale des membres** : cette soirée en leur honneur a été rythmée par un jeu augmenté spécialement créé pour l'occasion, mêlant défis et cohésion d'équipe. Elle s'est prolongée autour du cocktail dinatoire accompagnée par un concert !



### Réseau Entreprendre® Savoie



La Savoie a célébré ses 25 ans en réunissant 250 participants. À cette occasion, la promotion 2014 est remontée sur scène pour revivre l'expérience. Grâce à l'engagement de 217 chefs d'entreprise bénévoles, 279 entreprises ont été accompagnées, permettant de créer ou de sauvegarder 2 628 emplois. Autre temps fort, le Booster Camp avec une première édition, où 4 entrepreneurs ont présenté leurs projets devant 41 membres et partenaires, profitant de leurs conseils avisés. Enfin, lors de la soirée des Lauréats, 20 entrepreneurs ont été mis à l'honneur aux côtés de leur parrain ou marraine, soulignant l'importance de l'accompagnement dans leur parcours de reprise ou de création.

## Réseau Entreprendre® Rhône



Dans le cadre de la commission Wom'Energy, Réseau Entreprendre® Rhône a organisé une conférence **industri'elles**. Lors de cet événement, les participants ont exploré les défis et opportunités des femmes dans l'industrie, de la ligne de production à la direction générale.

La **Fête des lauréats 2024** était sur le thème du sport et de l'entrepreneuriat ! François Petit, champion du monde d'escalade et fondateur de Climb Up en a été le parrain.



**Un Booster Camp** organisé sur le thème de l'espace !

Les entrepreneurs étaient des astronautes et les membres accompagnateurs les ingénieurs qui les aidaient à faire décoller leur fusée !

11 projets ont été accompagnés, un record pour Réseau Entreprendre® Rhône !



## Réseau Entreprendre® Provence

**10 ans**

Entrepreneurs passionnés, lauréats, membres, mentors et partenaires engagés dans l'aventure... ils étaient plus de 200 à avoir répondu présent pour célébrer les 10 ans de Réseau Entreprendre® Provence



## Réseau Entreprendre® Rhône-Durance



**Un moment inoubliable avec Philippe Croizon : une conférence qui marque les esprits**

Lors de sa Fête de l'Entrepreneur, Réseau Entreprendre® Rhône-Durance a vécu un moment hors du temps, un de ces instants rares qui laissent une empreinte profonde.

Philippe Croizon, avec son incroyable parcours et son témoignage bouleversant, a rappelé une chose essentielle :

« *Tout est possible, il suffit d'oser !* ». Oser dans tous les domaines.

Son message dépasse le cadre de l'entrepreneuriat :

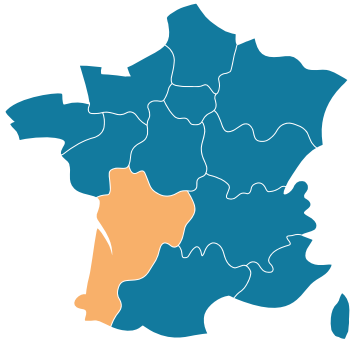
oser entreprendre sa vie, oser croire en soi, oser avancer malgré les obstacles. Que ce soit dans le sport, l'art, les projets professionnels ou personnels, Philippe Croizon a montré qu'avec de la détermination et du courage, rien n'est inaccessible.



**Soirée de fin d'accompagnement : clap de fin pour la promotion des lauréats 2022**  
Une soirée magique et riche en émotions ! Accueillis dans le cadre majestueux du Château de Clary à Roquemaure, Réseau Entreprendre® Rhône-Durance a célébré la fin de promotion des lauréats 2022. Après 3 années d'accompagnement collectif et individuel, cette soirée a permis de saluer leur envol et leur parcours inspirant !





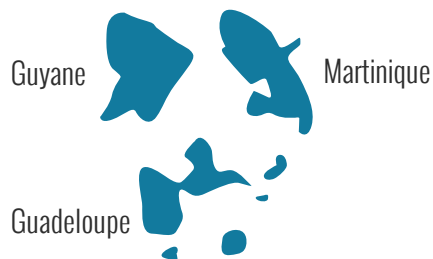


## RÉGION SUD-OUEST

### Réseau Entreprendre® Aquitaine

#### La santé des dirigeants : un pilier pour la réussite des entreprises !

Réseau Entreprendre® Aquitaine a organisé une conférence passionnante sur la santé du dirigeant en partenariat avec la Fondation MMA des Entrepreneurs du Futur et 60 000 Rebonds. Olivier Torrès, président de l'Observatoire Amarok a démontré l'impact direct du bien-être des entrepreneurs sur la performance de leurs entreprises.



## OUTRE-MER

### Réseau Entreprendre® Guyane

4 **conviviales** ont été organisées réunissant 315 participants pour échanger et découvrir des entreprises locales.

Une **délégation du service de soutien aux micro et petites entreprises de l'État d'Amapá** (Sebrae no Amapá) a été accueillie au sein de Réseau Entreprendre® Guyane dans le cadre de la Commission mixte transfrontalière du 01 juillet se déroulant en Guyane.



Réseau Entreprendre® Guyane a été mis à l'honneur lors des **Journées économiques de la Collectivité territoriale de Guyane**. Un rendez-vous incontournable pour les acteurs du développement économique local.

EUROPE  
BELGIQUE  
& ESPAGNE



Réseau Entreprendre® Wallonie



20 ans

Cette soirée a été l'occasion de retracer les 20 années d'évolution de l'association, mais aussi de se tourner vers l'avenir avec optimisme ! Aujourd'hui, Réseau Entreprendre® Wallonie, c'est une communauté de 370 entrepreneurs engagés pour stimuler l'emploi et l'économie wallonne.

Netmentora® Madrid



**Netmentora® Madrid** a signé sa 4e convention avec Banco Santander, renforçant ainsi son soutien aux entrepreneurs grâce aux prêts d'honneur. Depuis 2016, cette collaboration a permis d'accorder près de 1,1 M€, contribuant à la création de nombreux emplois. Ce nouvel accord signé pour 3 ans intègre Avalmadrid comme société de garantie, augmentant le montant des prêts de 30 000 à 40 000€ tout en maintenant des conditions avantageuses, avec un remboursement sur 24 mois et un délai différé de 12 mois.

**Netmentora® Madrid** joue également un rôle clé dans la croissance et la création d'emplois des entreprises de recherche, développement et innovation (RDI) issues de l'Université Complutense de Madrid, la plus grande université d'Espagne. Grâce à une convention signée depuis mai 2021, les membres de Netmentora® accompagnent de nombreuses entreprises du secteur et apportent une expertise majeure aux « Entreprises de Transfert de Connaissances Universitaires » (ETCU), qui nécessitent une expertise particulière. Le 58<sup>e</sup> comité d'engagement a été consacré à l'entreprise Ravenwit, issue de ce secteur et dont l'impact environnemental et social est très important.



**Netmentora® Madrid** a consacré une campagne de communication aux entreprises de l'hôtellerie et de la restauration, un secteur majeur pour la création d'emplois et la richesse des territoires. Les 64 entreprises lauréates accompagnées par Netmentora® Madrid ont généré près de 1 300 emplois. Parmi elles, quatre issues de ces secteurs : Balbisiana, Cuyna, Roost Chicken et Mesa0chefs, ont créé 470 emplois, soit 40 % des emplois, grâce au soutien de Netmentora®. Ces entreprises illustrent le dynamisme de ce secteur en Espagne, qui emploie près de 2 millions de personnes et représente 4,5 % du PIB, tout en ayant un impact positif sur les dimensions environnementales et sociales.



## AFRIQUE MAROC



### Réseau Entreprendre® Maroc

**BMCI Groupe BNP Paribas** a renouvelé son soutien financier en doublant son montant pour aider l'entrepreneuriat féminin, portant notamment des projets à fort impact social à travers le Maroc.



### Réseau Entreprendre® Maroc à l'honneur au ministère de l'Économie et des Finances marocain

En novembre, les équipes de Réseau Entreprendre® Maroc ont rencontré la ministre de l'Économie et des Finances, sur un sujet crucial : le développement de l'entrepreneuriat comme levier de création d'emplois et de croissance durable au Maroc.

## AMÉRIQUE LATINE CHILI



### Netmentora® Chili

#### Soirée innovation à l'Ambassade de France

La résidence de l'ambassadeur de France à Santiago a réuni plus de 450 chefs d'entreprises et représentants d'institutions publiques du Chili et d'Europe le temps d'une soirée intitulée « *Sinergia: Una Noche de Conexión y Colaboración que Fortalece el Ecosistema Emprendedor* »\*. Organisé par Netmentora® Chili et Prisma Francés, l'événement a été une occasion unique de promouvoir le partage des expériences et de renforcer la collaboration entre les acteurs clés de l'écosystème entrepreneurial du Chili. Jaime Santa Cruz, président de Netmentora® Chili et l'ambassadeur de France, Cyril Rogeau, ont souligné l'importance de créer des ponts entre les écosystèmes entrepreneuriaux de la France et du Chili.

\**Synergie : une nuit de connexion et de collaboration pour renforcer l'écosystème entrepreneurial*





## DES TÉMOIGNAGES QUI INSPIRENT

### 20 ans d'accompagnement en Wallonie

Ce qui me motive chaque jour, c'est de voir que l'accompagnement pair à pair fait la différence pour les entrepreneurs. Depuis 10 ans, j'ai eu la chance de voir notre structure évoluer et grandir. Avec la création de 5 antennes, nous avons ancré les entrepreneurs dans leur écosystème local. En 2024, nous avons célébré nos 20 ans. Notre association, compte aujourd'hui 266 membres engagés, jusqu'à 70 nouveaux lauréats accompagnés chaque année, une progression impressionnante quand on se souvient qu'ils n'étaient que 6 au début. C'est en 2004 que la Belgique a été pionnière à l'international en lançant Réseau Entreprendre® Wallonie, grâce à la volonté de Pascal Erpicum, qui a porté les valeurs de Réseau Entreprendre® au-delà des frontières françaises. L'engagement et la réciprocité de nos membres illustrent parfaitement la force de notre réseau. Fabien Defays et Emmanuel Bortolotti, deux anciens lauréats devenus administrateurs, ou encore Didier Bronne, membre fidèle depuis 20 ans, incarnent à merveille cette dynamique. Ces parcours témoignent de la confiance que les entrepreneurs placent dans notre accompagnement. Chaque nouvelle connexion entre un lauréat et un membre accompagnateur, chaque succès entrepreneurial, ravive mon enthousiasme et renforce mon engagement. Ces réussites sont la preuve tangible de l'impact de notre action collective et c'est là notre plus belle victoire.



CÉLINE DELHOYE

DIRECTRICE DE RÉSEAU ENTREPRENDRE®

WALLONIE

### Entreprendre c'est bon pour la santé

La santé du dirigeant est un sujet crucial. En Provence, nous avons décidé de nous rapprocher de l'Hôpital Européen pour mettre en place des actions de proximité. Nous avons organisé une série de rencontres entre les cadres de santé de l'hôpital, des entrepreneurs et des associations mobilisées sur le sujet de la santé du dirigeant. Les débats, qui au départ, abordent des enjeux de santé publique tels que les maladies chroniques, les troubles cardiovasculaires ou encore l'anxiété, se tournent progressivement vers les répercussions de ces problématiques dans le milieu entrepreneurial. L'objectif est double : une prise de conscience personnelle du dirigeant et des solutions concrètes de prévention et d'accompagnement à mettre en place pour leurs équipes. Ces échanges ont aussi vocation à créer des synergies entre différents acteurs de l'écosystème entrepreneurial, notamment des structures comme 60 000 Rebonds ou Second Souffle, qui soutiennent les entrepreneurs face aux difficultés économiques et professionnelles.



HUBERT NOTO

DIRECTEUR DE RÉSEAU ENTREPRENDRE®

PROVENCE

## Des présidents engagés

S'engager dans un projet associatif est un acte de générosité. Le président d'association, bénévole, en est l'illustration. Il joue un rôle essentiel en incarnant les convictions de Réseau Entreprendre®, sa mission et ses valeurs. Il assure le pilotage stratégique, veille à sa mise en œuvre et est le garant d'une bonne gouvernance de l'association.

## EN 2024,

77 PRÉSIDENTS présents aux FORUMS

43 à la JOURNÉE DES PRÉSIDENTS

2 dans le JURY TALENTS D'AVENIR 2024

Un président est le co-pilote essentiel d'une association, jouant un rôle clé dans sa gouvernance et son développement. À ce titre, il accompagne étroitement le directeur dans l'exercice de ses fonctions, en l'épaulant sur des questions stratégiques, organisationnelles et relationnelles.

En tant que chef d'orchestre du Conseil d'administration, le président assure l'animation des réunions, garantit une prise de décision collégiale et veille à l'implication active de chaque membre. Il pilote également le projet stratégique de l'association, en fixant des orientations claires, mesurables et alignées sur la mission et les valeurs. Cette responsabilité inclut une vigilance particulière sur les agrégats clés de l'association afin de maintenir un cap durable et cohérent.

Grâce à sa position, le président joue aussi un rôle déterminant dans le développement des relations externes. Il représente l'association auprès des partenaires, des institutions et de l'ensemble de l'écosystème local.

Enfin, en interaction avec la Fédération, il participe activement à des séminaires, des forums et des groupes de travail. Ces moments d'échange et de collaboration permettent de partager les bonnes pratiques et de contribuer à la dynamique collective du réseau.

## LA JOURNÉE DES PRÉSIDENTS

Une fois par an, tous les présidents d'association Réseau Entreprendre® sont conviés à partager une journée, pour réfléchir sur des sujets de fonds tels que le fonds de prêt, les fondamentaux de la gouvernance... Ce moment permet de créer une dynamique collégiale, favoriser les liens inter-associations, cultiver le sentiment d'appartenance.

## DES TÉMOIGNAGES QUI INSPIRENT



Wafa BELMAACHI

PRÉSIDENTE DE RÉSEAU ENTREPRENDRE®

MAROC



JULIEN BOSCH

PRÉSIDENT DE RÉSEAU ENTREPRENDRE®

OCCITANIE MÉDITERRANÉE



THIERRY DURAND

PRÉSIDENT DE RÉSEAU ENTREPRENDRE®

TARN-AVEYRON

*Accepter la présidence de Réseau Entreprendre® Maroc a été un choix motivé par mon désir de participer au développement de l'écosystème entrepreneurial marocain. Pour moi, c'est avant tout une aventure humaine, un moyen de créer des liens authentiques, d'écouter les besoins de notre communauté et de porter ensemble les valeurs qui nous unissent. Ma collaboration avec notre directrice Meryam Zouhri est une véritable source de force et d'inspiration. Ensemble, nous arrivons à allier vision stratégique et actions concrètes pour faire avancer notre association. Chaque changement de président représente également une occasion précieuse de renouveler nos dynamiques, d'apporter un regard neuf et de raviver l'énergie collective pour relever de nouveaux défis.*

*J'ai accepté la présidence de Réseau Entreprendre® Occitanie Méditerranée pour transmettre une vision solidaire et ancrée dans le territoire de l'entrepreneuriat. Fédérer l'écosystème économique local autour d'un projet associatif correspond à mes valeurs. J'aime aussi soutenir des entrepreneurs porteurs d'idées, admirant leur détermination et les sacrifices qu'implique leur engagement. Être président, c'est développer l'association pour accompagner encore plus de créateurs et diffuser les valeurs de l'association qui sont la boussole de notre engagement dans ce réseau.*



*J'étais au Conseil d'administration de l'association depuis près de 7 ans lorsque j'ai pris la présidence de Réseau Entreprendre® Tarn Aveyron. Je pensais donc bien connaître la structure mais je me suis aperçu que le rôle du président apporte un éclairage différent et surtout une ouverture sur la Fédération nationale et un partage avec les autres associations. Je trouve d'ailleurs que la formation des nouveaux présidents est indispensable pour mieux appréhender la fonction et créer du lien avec les autres participants. Le binôme président-directeur constitue le socle opérationnel de l'association, mais nous l'avons élargie avec la création d'un Conseil d'administration opérationnel et la constitution de commissions qui impliquent plus de membres, créent plus de liens et de transparence entre les administrateurs et les salariés et permettent de préparer les futurs présidents à une meilleure vision de l'association.*

# LES VALEURS RÉSEAU ENTREPRENDRE®



## L'IMPORTANT C'EST LA PERSONNE

Avant la qualité du projet qu'elle porte, c'est la personne même, son potentiel à devenir entrepreneur, qui mobilise le soutien des chefs d'entreprise.



## L'ESPRIT C'EST LA RÉCIPROCITÉ

Les bénéficiaires sont invités à rendre demain à d'autres, ce qu'ils reçoivent aujourd'hui, devenant ainsi le maillon d'une chaîne d'entraide entre chefs d'entreprise.



## LE PRINCIPE C'EST LA GRATUITÉ

La gratuité de l'offre aux créateurs et repreneurs pour que toutes leurs ressources contribuent à la réussite de leur projet ; esprit de gratuité de ceux qui les accompagnent (citoyenneté économique et désintéressement).



## LE MOTEUR C'EST LA BIENVEILLANCE

Nous prenons soin de nos membres, de nos collaborateurs, de nos lauréats, de nos associations en adaptant notre modèle à tous les territoires.



## CE QUI NOUS ANIME C'EST LA SOLIDARITÉ

Notre action se veut inclusive en travaillant sur la diversité et en prenant soin de nos communautés.



POUR CRÉER DES EMPLOIS,  
CRÉONS DES EMPLOYEURS



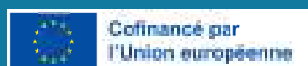
MERCI À TOUTES ET TOUS POUR CETTE SUPERBE ANNÉE





[www.reseau-entreprendre.org](http://www.reseau-entreprendre.org)

Réseau Entreprendre®, association reconnue d'utilité publique par décret du 15/01/2003 et d'intérêt général.



## ILS NOUS SOUTIENNENT

# MERCI !

